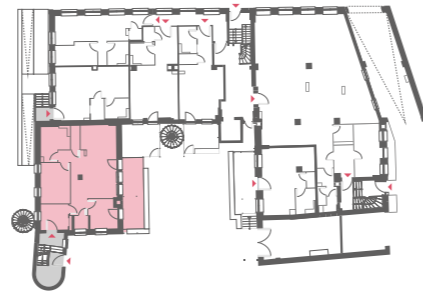


Wohnung 0.01

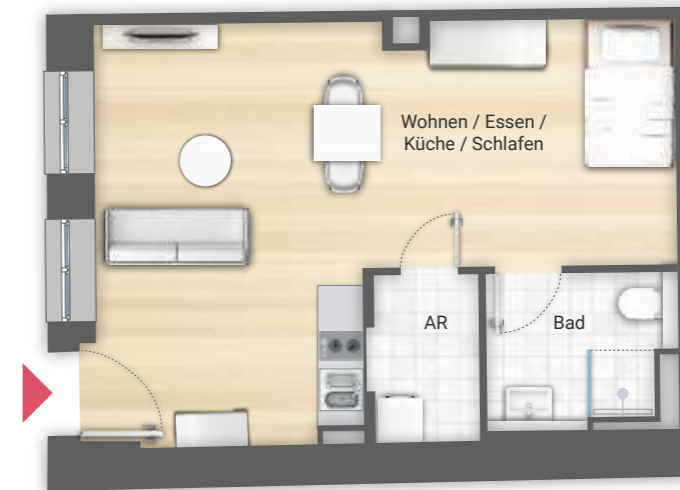
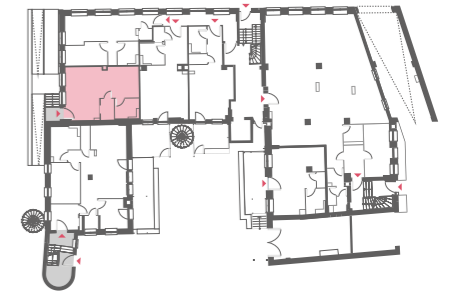
Erdgeschoss, 3 Zimmer, ca. 91,08 m²



Wohnen/Essen/Küche	38,94 m ²	Diele	7,75 m ²
Schlafen	13,21 m ²	Abstellraum	2,34 m ²
Kind	8,89 m ²	Zwischensumme	82,59 m²
Bad	8,96 m ²	Terrasse (zu 1/2 angerechnet 16,98 m ²)	8,49 m ²
WC	2,50 m ²	Wohnfläche gesamt	ca. 91,08 m²

Wohnung 0.02

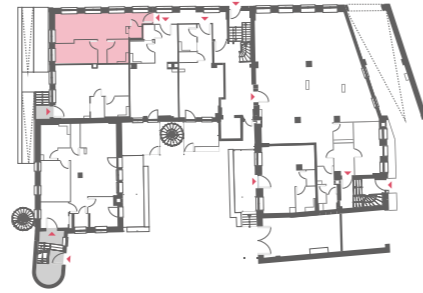
Erdgeschoss, 1 Zimmer, ca. 41,84 m²



Wohnen/Essen/Küche/Schlafen	33,62 m ²
Bad	5,14 m ²
Abstellraum	3,08 m ²
Wohnfläche gesamt	ca. 41,84 m²

Wohnung 0.03

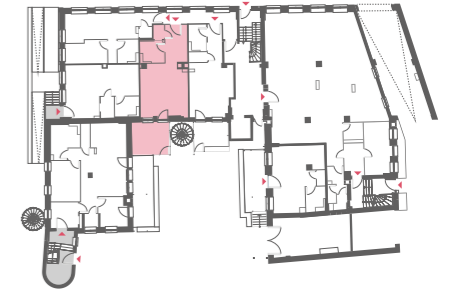
Erdgeschoss, 2 Zimmer, ca. 43,49 m²



Wohnen/Essen/Küche	21,39 m ²
Schlafen	10,13 m ²
Bad	4,91 m ²
Diele	3,19 m ²
Flur	2,28 m ²
Abstellraum	1,59 m ²
Wohnfläche gesamt	ca. 43,49 m²

Wohnung 0.04

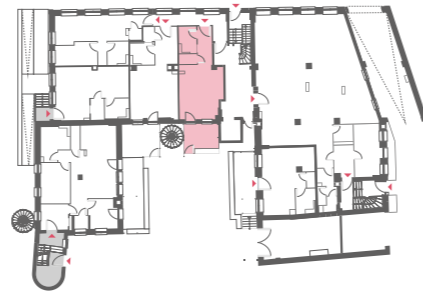
Erdgeschoss, 1 Zimmer, ca. 50,68 m²



Wohnen/Essen/Küche/Schlafen	31,92 m ²
Bad	5,53 m ²
Diele	4,35 m ²
Abstellraum	1,68 m ²
Zwischensumme	43,48 m²
Terrasse (zu 1/2 angerechnet 14,40 m ²)	7,20 m ²
Wohnfläche gesamt	ca. 50,68 m²

Wohnung 0.05

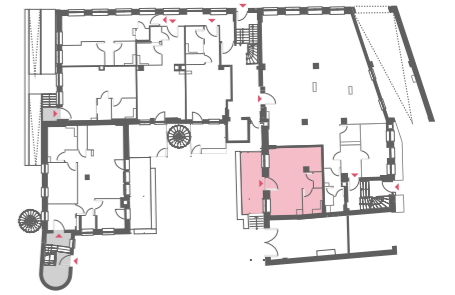
Erdgeschoss, 1 Zimmer, ca. 42,37 m²



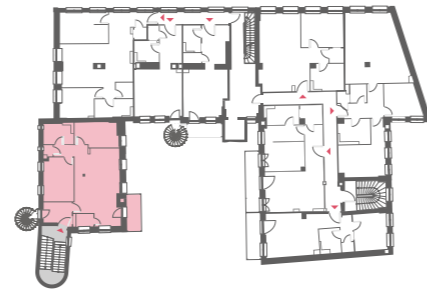
Wohnen/Essen/Küche/Schlafen	28,38 m ²
Bad	4,76 m ²
Diele	2,41 m ²
Abstellraum	1,99 m ²
Zwischensumme	37,54 m²
Terrasse (zu 1/2 angerechnet 9,66 m ²)	4,83 m ²
Wohnfläche gesamt	ca. 42,37 m²

Wohnung 0.07

Erdgeschoss, 1 Zimmer, ca. 44,89 m²



Wohnen/Essen/Küche/Schlafen	31,31 m ²
Bad	4,81 m ²
Abstellraum	1,38 m ²
Zwischensumme	37,50 m²
Terrasse (zu 1/2 angerechnet 14,78 m ²)	7,39 m ²
Wohnfläche gesamt	ca. 44,89 m²



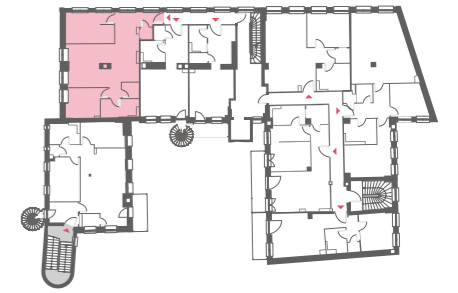
Wohnung 1.21

1. Obergeschoss, 3 Zimmer, ca. 84,51 m²



Wohnen/Essen/Küche	36,12 m ²
Schlafen	14,63 m ²
Kind	11,57 m ²
Bad	6,25 m ²
WC	2,39 m ²

Diele	6,81 m ²
Flur	2,68 m ²
Abstellraum	1,06 m ²
Zwischensumme	81,51 m²
Balkon (zu 1/2 angerechnet 6,00 m ²)	3,00 m ²
Wohnfläche gesamt	ca. 84,51 m²



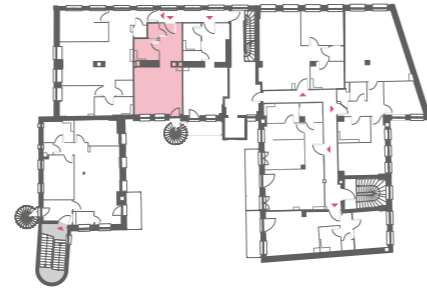
Wohnung 1.22

1. Obergeschoss, 3 Zimmer, ca. 85,09 m²



Wohnen/Essen/Küche	41,73 m ²
Schlafen	16,24 m ²
Kind	11,43 m ²
Bad	7,72 m ²

WC	2,87 m ²
Diele	3,51 m ²
Abstellraum	1,59 m ²
Wohnfläche gesamt	ca. 85,09 m²

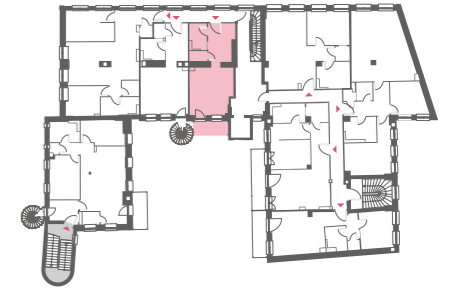


Wohnung 1.23

1. Obergeschoss, 1 Zimmer, ca. 41,69 m²



Wohnen/Essen/Küche/Schlafen	31,03 m ²
Bad	5,19 m ²
Abstellraum	1,68 m ²
Flur	3,79 m ²
Wohnfläche gesamt	ca. 41,69 m²

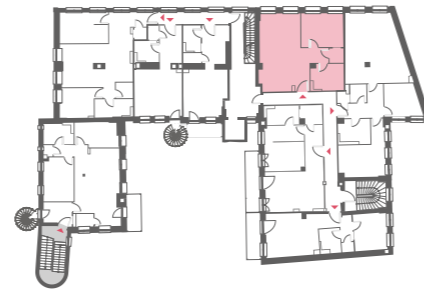


Wohnung 1.24

1. Obergeschoss, 1 Zimmer, ca. 42,87 m²



Wohnen/Essen/Küche	28,53 m ²
Bad	4,77 m ²
Abstellraum	1,97 m ²
Diele	4,80 m ²
Zwischensumme	40,07 m²
Balkon (zu 1/2 angerechnet, 5,60 m ²)	2,80 m ²
Wohnfläche gesamt	ca. 42,87 m²

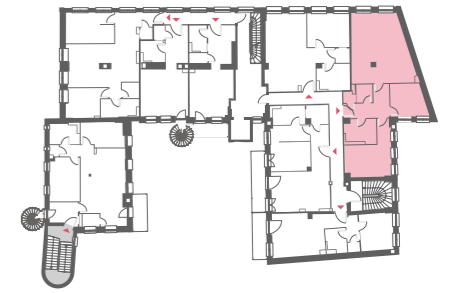


Wohnung 1.25

1. Obergeschoss, 2 Zimmer, ca. 69,81 m²



Wohnen/Essen/Küche	42,26 m ²
Schlafen	16,09 m ²
Bad	9,15 m ²
Abstellraum	2,31 m ²
Wohnfläche gesamt	ca. 69,81 m²

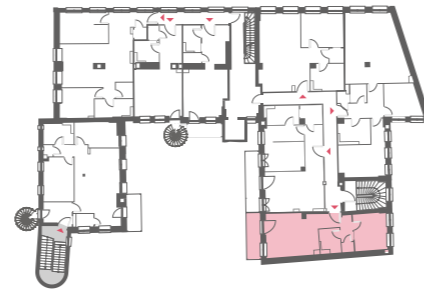


Wohnung 1.26

1. Obergeschoss, 3 Zimmer, ca. 99,54 m²



Wohnen/Essen/Küche	43,55 m ²
Schlafen	19,97 m ²
Kind	12,42 m ²
Bad	8,20 m ²
WC	3,24 m ²
Abstellraum	1,39 m ²
Diele	10,77 m ²
Wohnfläche gesamt	ca. 99,54 m²

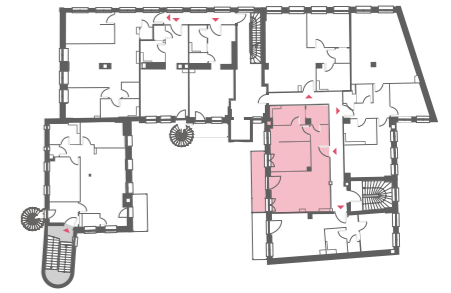


Wohnung 1.27

1. Obergeschoss, 2 Zimmer, ca. 55,16 m²



Wohnen/Essen/Küche	26,42 m ²
Schlafen	13,31 m ²
Bad	5,05 m ²
Abstellraum	1,23 m ²
Diele	5,24 m ²
Zwischensumme	51,25 m²
Balkon (zu 1/2 angerechnet 7,82 m ²)	3,91 m ²
Wohnfläche gesamt	ca. 55,16 m²

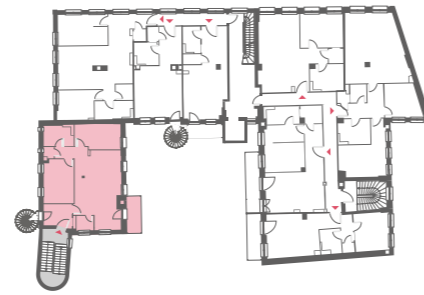


Wohnung 1.28

1. Obergeschoss, 2 Zimmer, ca. 68,79 m²



Wohnen/Essen/Küche	28,10 m ²
Schlafen	19,37 m ²
Bad	6,49 m ²
Abstellraum	3,99 m ²
Diele	5,81 m ²
Zwischensumme	63,76 m²
Balkon (zu 1/2 angerechnet 10,06 m ²)	5,03 m ²
Wohnfläche gesamt	ca. 68,79 m²

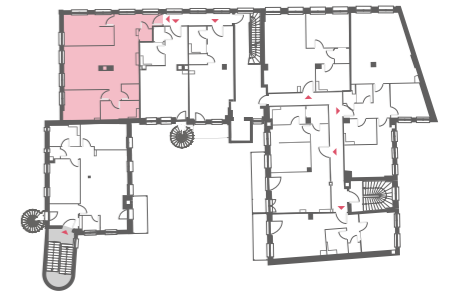


Wohnung 2.39

2. Obergeschoss, 3 Zimmer, ca. 88,86 m²



Wohnen/Essen/Küche	38,36 m ²	Flur	2,53 m ²
Schlafen	14,74 m ²	Abstellraum	1,23 m ²
Kind	12,71 m ²	Zwischensumme	85,86 m²
Bad	6,37 m ²	Balkon (zu 1/2 angerechnet 6,00 m ²)	3,00 m ²
WC	2,80 m ²	Wohnfläche gesamt	ca. 88,86 m²
Diele	7,12 m ²		



Wohnung 2.40

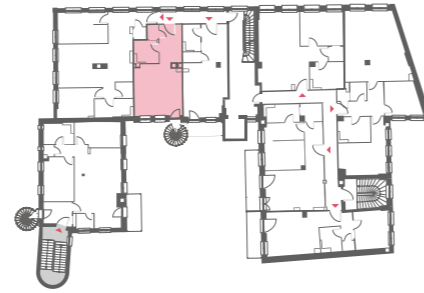
2. Obergeschoss, 3 Zimmer, ca. 88,05 m²



Wohnen/Essen/Küche	43,25 m ²	WC	2,87 m ²
Schlafen	16,78 m ²	Abstellraum	1,59 m ²
Kind	12,35 m ²	Diele	3,51 m ²
Bad	7,70 m ²	Wohnfläche gesamt	ca. 88,05 m²

Wohnung 2.41

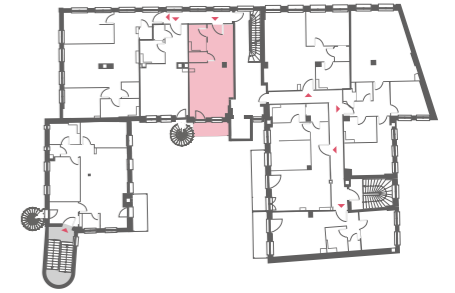
2. Obergeschoss, 1 Zimmer, ca. 43,09 m²



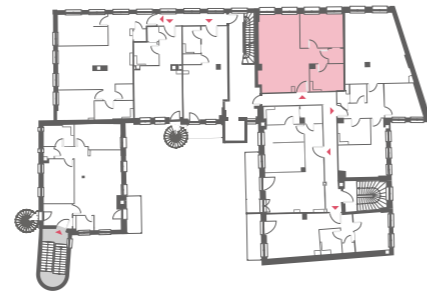
Wohnen/Essen/Küche/Schlafen	31,97 m ²
Bad	5,65 m ²
Abstellraum	1,68 m ²
Diele	3,79 m ²
Wohnfläche gesamt	ca. 43,09 m²

Wohnung 2.42

2. Obergeschoss, 1 Zimmer, ca. 45,30 m²



Wohnen/Essen/Küche/Schlafen	31,36 m ²
Bad	4,77 m ²
Abstellraum	1,99 m ²
Diele	4,30 m ²
Zwischensumme	42,42 m²
Balkon (zu 1/2 angerechnet 5,76 m ²)	2,88 m ²
Wohnfläche gesamt	ca. 45,30 m²

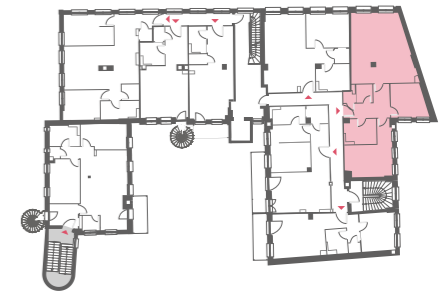


Wohnung 2.43

2. Obergeschoss, 2 Zimmer, ca. 69,95 m²



Wohnen/Essen/Küche	42,40 m ²
Schlafen	16,08 m ²
Bad	9,17 m ²
Abstellraum	2,30 m ²
Wohnfläche gesamt	ca. 69,95 m²

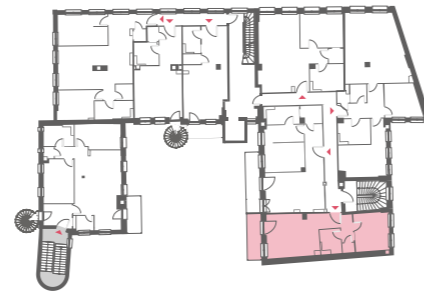


Wohnung 2.44

2. Obergeschoss, 3 Zimmer, ca. 101,79 m²

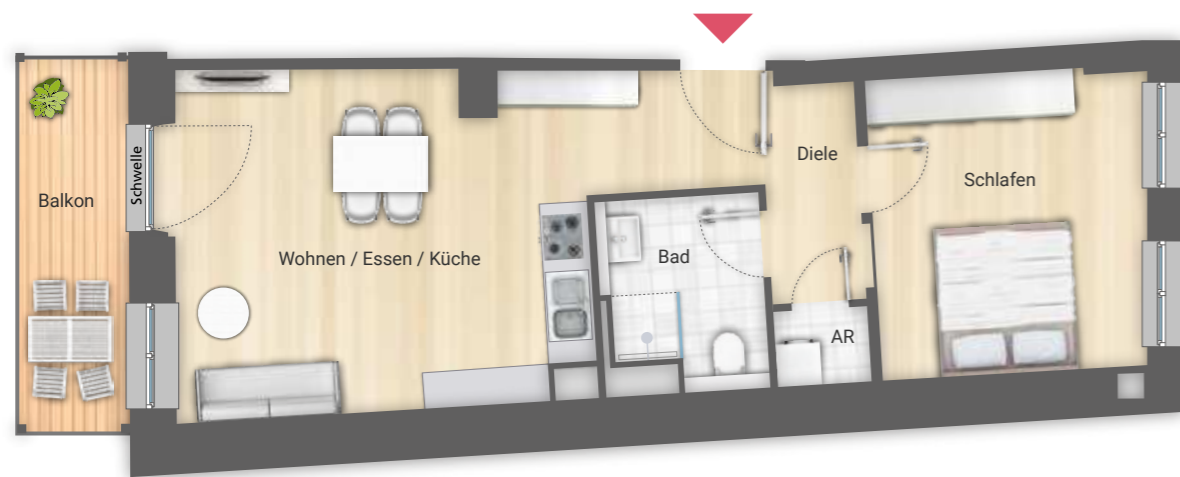


Wohnen/Essen/Küche	44,41 m ²
Schlafen	20,32 m ²
Kind	13,20 m ²
Bad	8,27 m ²
WC	3,24 m ²
Diele	10,97 m ²
Abstellraum	1,38 m ²
Wohnfläche gesamt	ca. 101,79 m²

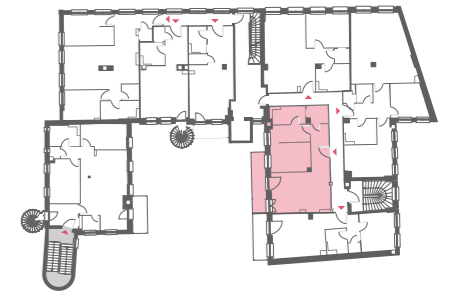


Wohnung 2.45

2. Obergeschoss, 2 Zimmer, ca. 58,19 m²



Wohnen/Essen/Küche	27,38 m ²
Schlafen	14,62 m ²
Bad	5,21 m ²
Abstellraum	1,41 m ²
Diele	5,65 m ²
Zwischensumme	54,27 m²
Balkon (zu 1/2 angerechnet, 7,84 m ²)	3,92 m ²
Wohnfläche gesamt	ca. 58,19 m²

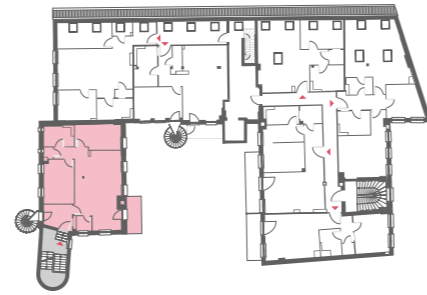


Wohnung 2.46

2. Obergeschoss, 2 Zimmer, ca. 68,96 m²



Wohnen/Essen/Küche	28,07 m ²
Schlafen	20,01 m ²
Bad	6,05 m ²
Abstellraum	3,69 m ²
Diele	6,10 m ²
Zwischensumme	63,92 m²
Balkon (zu 1/2 angerechnet 10,80 m ²)	5,04 m ²
Wohnfläche gesamt	ca. 68,96 m²



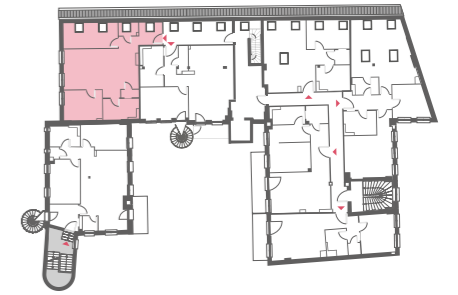
Wohnung 3.57

3. Obergeschoss, 3 Zimmer, ca. 88,40 m²



Wohnen/Essen/Küche	38,41 m ²
Schlafen	14,73 m ²
Kind	12,40 m ²
Bad	6,22 m ²
WC	2,45 m ²

Diele	7,43 m ²
Flur	2,65 m ²
Abstellraum	1,11 m ²
Zwischensumme	85,40 m²
Balkon (zu 1/2 angerechnet 6,00 m ²)	3,00 m ²
Wohnfläche gesamt	ca. 88,40 m²



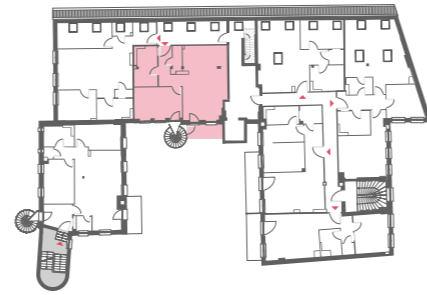
Wohnung 3.58

3. Obergeschoss, 3 Zimmer, ca. 78,69 m²



Wohnen/Essen/Küche	37,45 m ²
Schlafen	12,84 m ²
Kind	12,54 m ²
Bad	7,98 m ²

HWR	1,50 m ²
Abstellraum	1,79 m ²
Diele	4,59 m ²
Wohnfläche gesamt	ca. 78,69 m²

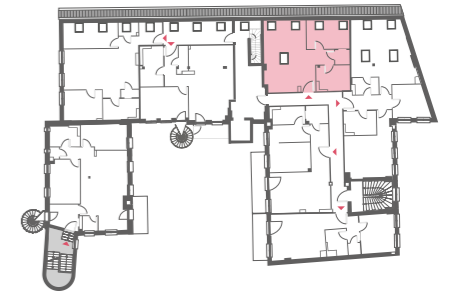


Wohnung 3.59

3. Obergeschoss, 2 Zimmer, ca. 73,73 m²



Wohnen/Essen/Küche	35,06 m ²
Schlafen	16,81 m ²
Bad	9,30 m ²
Diele	4,07 m ²
Flur	3,02 m ²
Abstellraum	2,68 m ²
Zwischensumme	70,94 m²
Balkon(zu 1/2 angerechnet 5,58 m ²)	2,79 m ²
Wohnfläche gesamt	ca. 73,73 m²

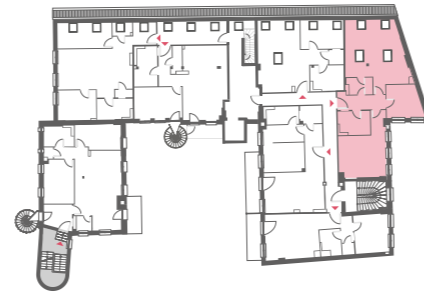


Wohnung 3.60

3. Obergeschoss, 2 Zimmer, ca. 60,54 m²



Wohnen/Essen/Küche	37,91 m ²
Schlafen	11,43 m ²
Bad	8,89 m ²
Abstellraum	2,31 m ²
Wohnfläche gesamt	ca. 60,54 m²

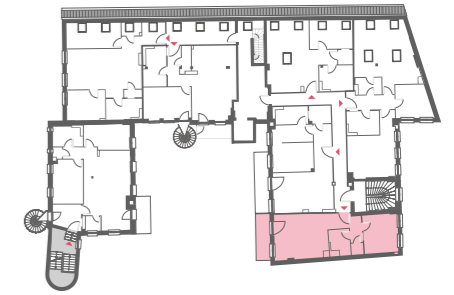


Wohnung 2.61

3. Obergeschoss, 3 Zimmer, ca. 97,13 m²

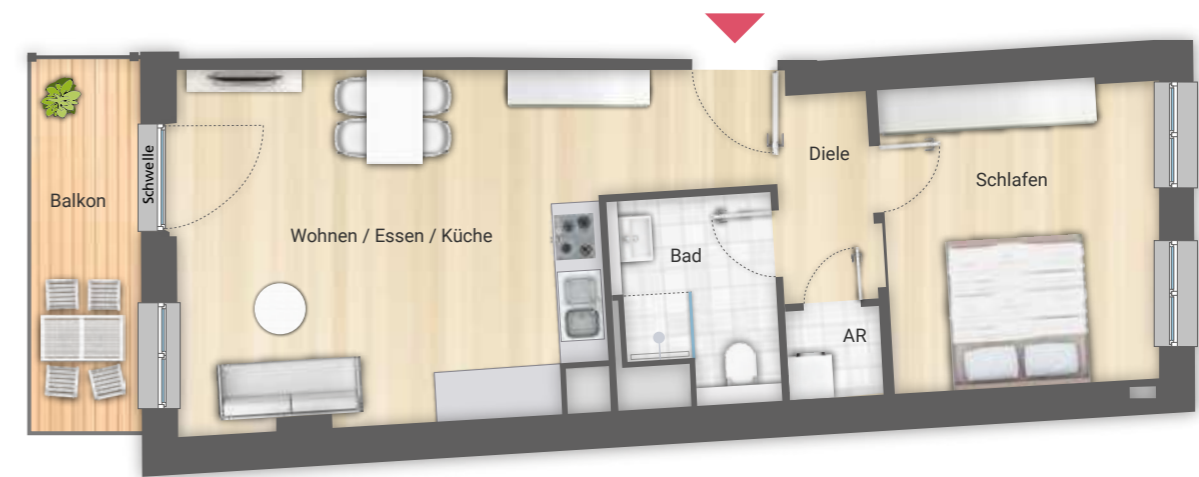


Wohnen/Essen/Küche	37,01 m ²
Schlafen	25,68 m ²
Kind	12,39 m ²
Bad	8,04 m ²
Diele	9,46 m ²
Abstellraum	4,55 m ²
Wohnfläche gesamt	ca. 97,13 m²

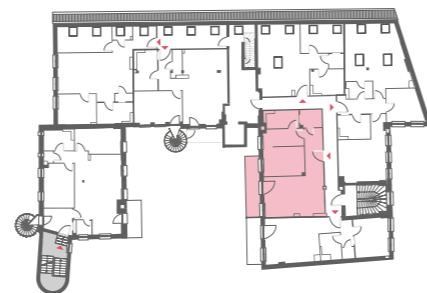


Wohnung 3.62

3. Obergeschoss, 2 Zimmer, ca. 58,65 m²



Wohnen/Essen/Küche	27,61 m ²
Schlafen	14,36 m ²
Bad	5,25 m ²
Diele	6,04 m ²
Abstellraum	1,46 m ²
Zwischensumme	54,72 m²
Balkon (zu 1/2 angerechnet 7,86 m ²)	3,93 m ²
Wohnfläche gesamt	ca. 58,65 m²



Wohnung 3.63

3. Obergeschoss, 2 Zimmer, ca. 70,18 m²



Wohnen/Essen/Küche	28,38 m ²
Schlafen	20,72 m ²
Bad	6,02 m ²
Diele	6,13 m ²
Abstellraum	3,88 m ²
Zwischensumme	65,13 m²
Balkon (zu 1/2 angerechnet 10,10 m ²)	5,05 m ²
Wohnfläche gesamt	ca. 70,18 m²

