

Überblick Wohnungen

MODERNE KOMFORTWOHNUNGEN MIT GESCHICHTE – WOHNEN IN ALTCEMNITZ

Das historische, denkmalgeschützte Haus wurde 1905 erbaut. Mit Bogenfenstern, ländlichen Fachwerkelementen und der breiten Front prägt die weitgehend original erhaltene Fassade das Straßenbild. Für den Erhalt des Hauses haben sich sogar Stadträte und Nachbarn stark gemacht.

Nach aufwendigen Recherchen und Analysen lassen wir in Abstimmung mit der Denkmalschutzbehörde und in enger Zusammenarbeit mit Handwerksmeistern den Urzustand der historischen Fassade wiederherstellen. Sogar der original Farbton wurde ermittelt. In Flur und Treppenhaus wahren wir das historische Ambiente. Im Innenhof entstehen ein Sitzplatz, Stellplätze für Fahrräder und Abfallbehälter sowie 13 Parkplätze, also ein Parkplatz pro Einheit. Durch die Umwandlung in moderne Eigentumswohnungen mit entsprechender Ausstattung erfüllt das baugeschichtlich relevante Gebäude in der Annaberger Straße die Wohn-Wünsche des 21. Jahrhunderts.

Wohnung 41 S.22	OG4-L	mit 1 Balkon	4 Zimmer	105,97 m ²
Wohnung 31 S.19	OG3-L	mit 1 Balkon	3 Zimmer	83,15 m ²
Wohnung 32 S.20	OG3-M	mit 1 Balkon	3 Zimmer	58,47 m ²
Wohnung 33 S.21	OG3-R	mit 1 Balkon	3 Zimmer	77,64 m ²
Wohnung 21 S.15	OG2-L	mit 1 Balkon	3 Zimmer	74,69 m ²
Wohnung 22 S.17	OG2-M	mit 1 Balkon	2 Zimmer	51,94 m ²
Wohnung 23 S.18	OG2-R	mit 1 Balkon	3 Zimmer	78,41 m ²
Wohnung 11 S.15	OG1-L	mit 1 Balkon	3 Zimmer	74,69 m ²
Wohnung 12 S.17	OG1-M	mit 1 Balkon	2 Zimmer	51,94 m ²
Wohnung 13 S.18	OG1-R	mit 1 Balkon	3 Zimmer	78,41 m ²
Wohnung 01 S.15	HP-L	mit 1 Balkon	3 Zimmer	70,23 m ²
Wohnung 02 S.16	HP-M		2 Zimmer	51,02 m ²
Wohnung 03 S.18	HP-R	mit 1 Balkon	3 Zimmer	75,40 m ²

W01, 11, 21

3-RAUMWOHNUNG | LINKS | HP | 1.OG | 2. OG | MIT BALKON

	W01	W11	W21
	HP-L	OG1-L	OG2-L
Wohnfläche gesamt	70,23 m ²	74,69 m ²	74,69 m ²



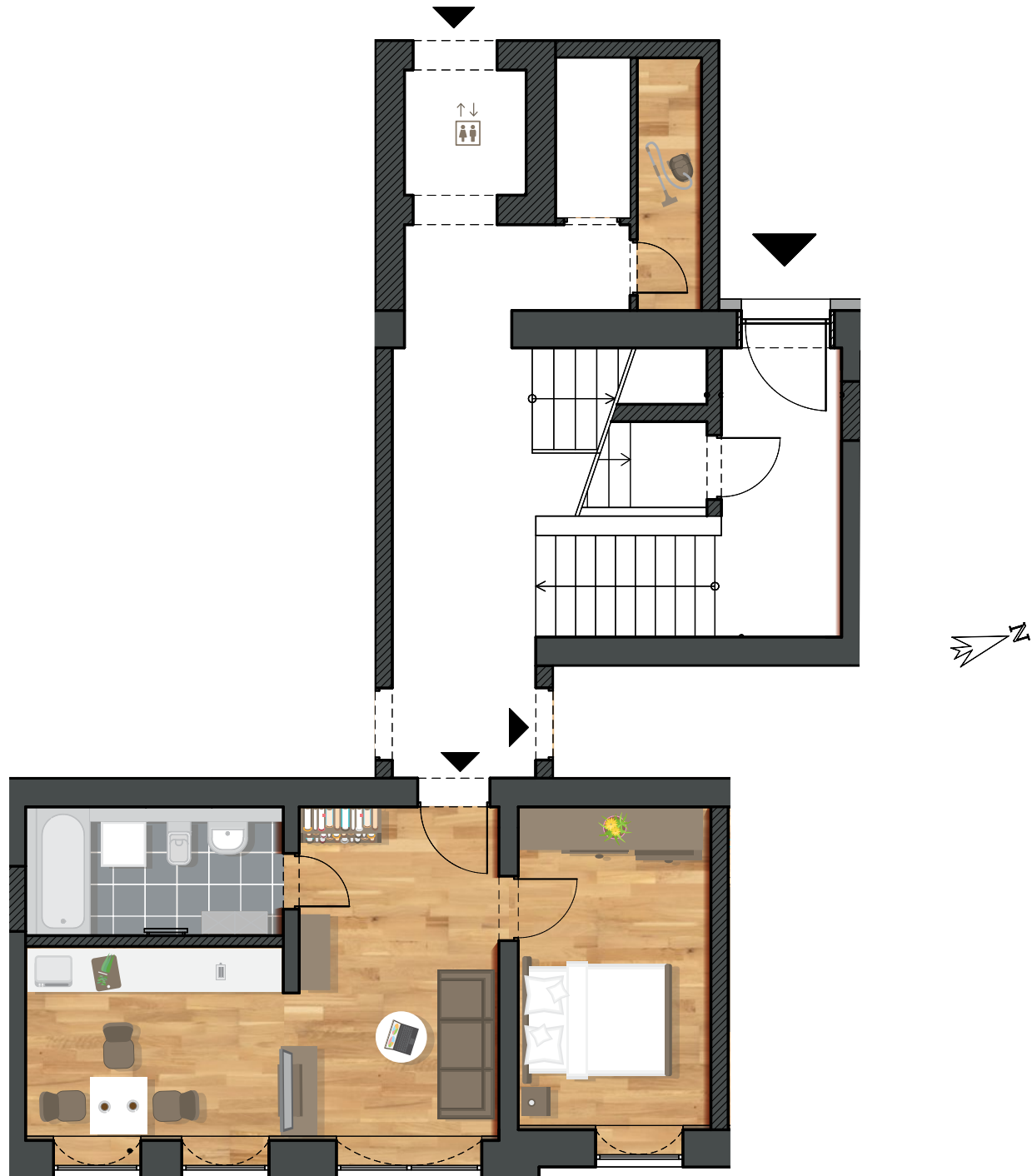
Abgebildete
Einrichtungs-
gegenstände sind
nicht Bestandteil
des Angebotes.
Sämtliche Bauteile
sind schematisch
dargestellt. Die
Aufteilung von
dargestellten
Anschlüssen in Bäd-
ern und Küchen
kann sich noch
ändern.

W02

2-RAUMWOHNUNG | MITTE | HP

	W02
	HP-M
Wohnfläche gesamt	51,02 m²

*Abgebildete
Einrichtungs-
gegenstände sind
nicht Bestandteil
des Angebotes.
Sämtliche Bauteile
sind schematisch
dargestellt. Die
Aufteilung von
dargestellten
Anschlüssen in Bäd-
ern und Küchen
kann sich noch
ändern.*

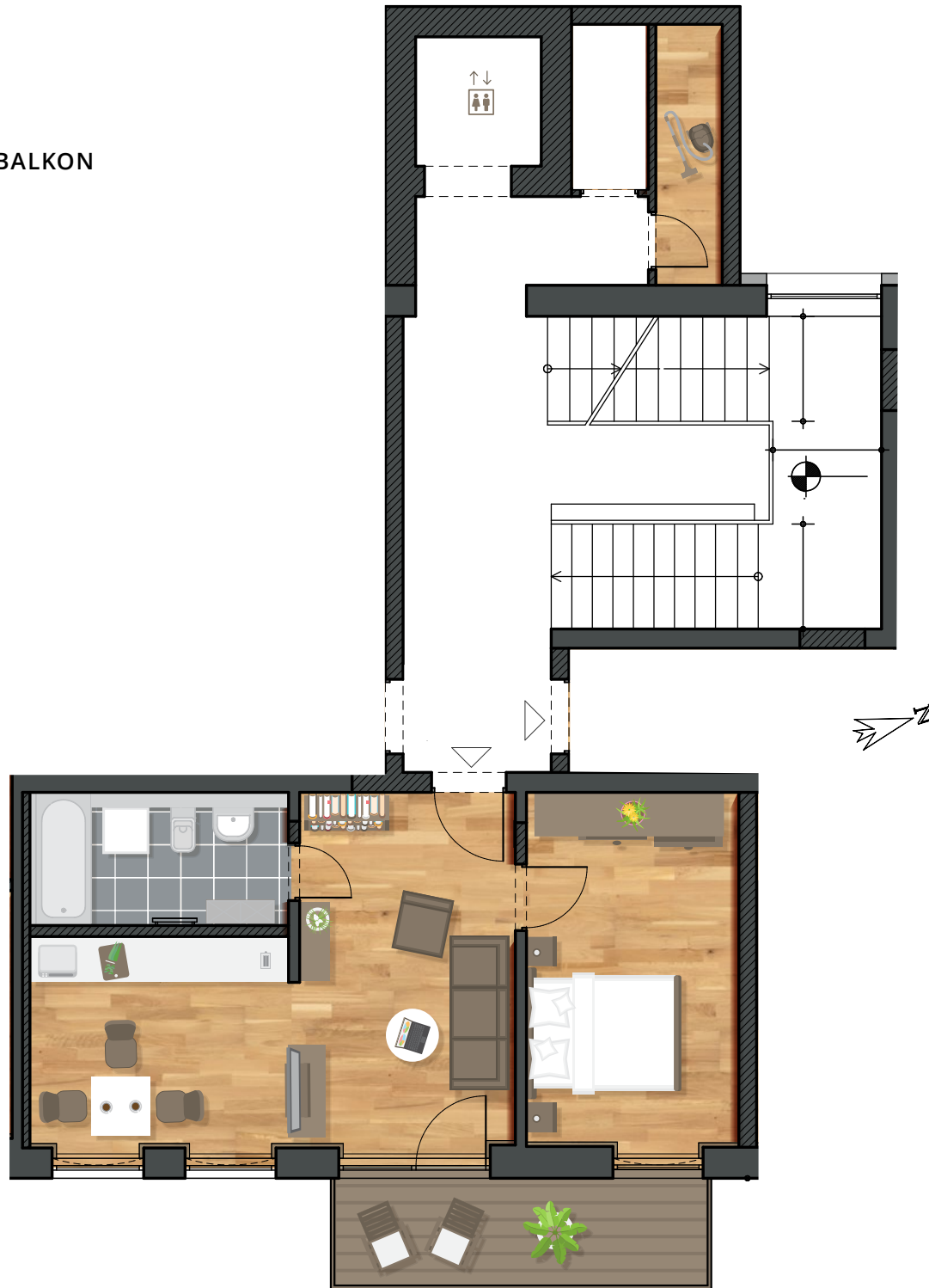


W12, 22

2-RAUMWOHNUNG | MITTE | OG 1 | OG 2 | MIT BALKON

	W12 OG1-M	W22 OG2-M
Wohnfläche gesamt	51,94 m ²	51,94 m ²

Abgebildete
Einrichtungs-
gegenstände sind
nicht Bestandteil
des Angebotes.
Sämtliche Bauteile
sind schematisch
dargestellt. Die
Aufteilung von
dargestellten
Anschlüssen in Bäd-
ern und Küchen
kann sich noch
ändern.



W03, 13, 23

3-RAUMWOHNUNG | RECHTS | HP | OG1 | OG2 | MIT BALKON

	W03	W13	W23
	HP-R	OG1-R	OG2-R
Wohnfläche gesamt	75,40 m ²	78,41 m ²	78,41 m ²



Abgebildete
Einrichtungs-
gegenstände sind
nicht Bestandteil
des Angebotes.
Sämtliche Bauteile
sind schematisch
dargestellt. Die
Aufteilung von
dargestellten
Anschlüssen in Bäd-
dern und Küchen
kann sich noch
ändern.

W31

3-RAUMWOHNUNG | LINKS | 3.OG | MIT BALKON

	W31
	OG3-L
Wohnfläche gesamt	83,15 m ²



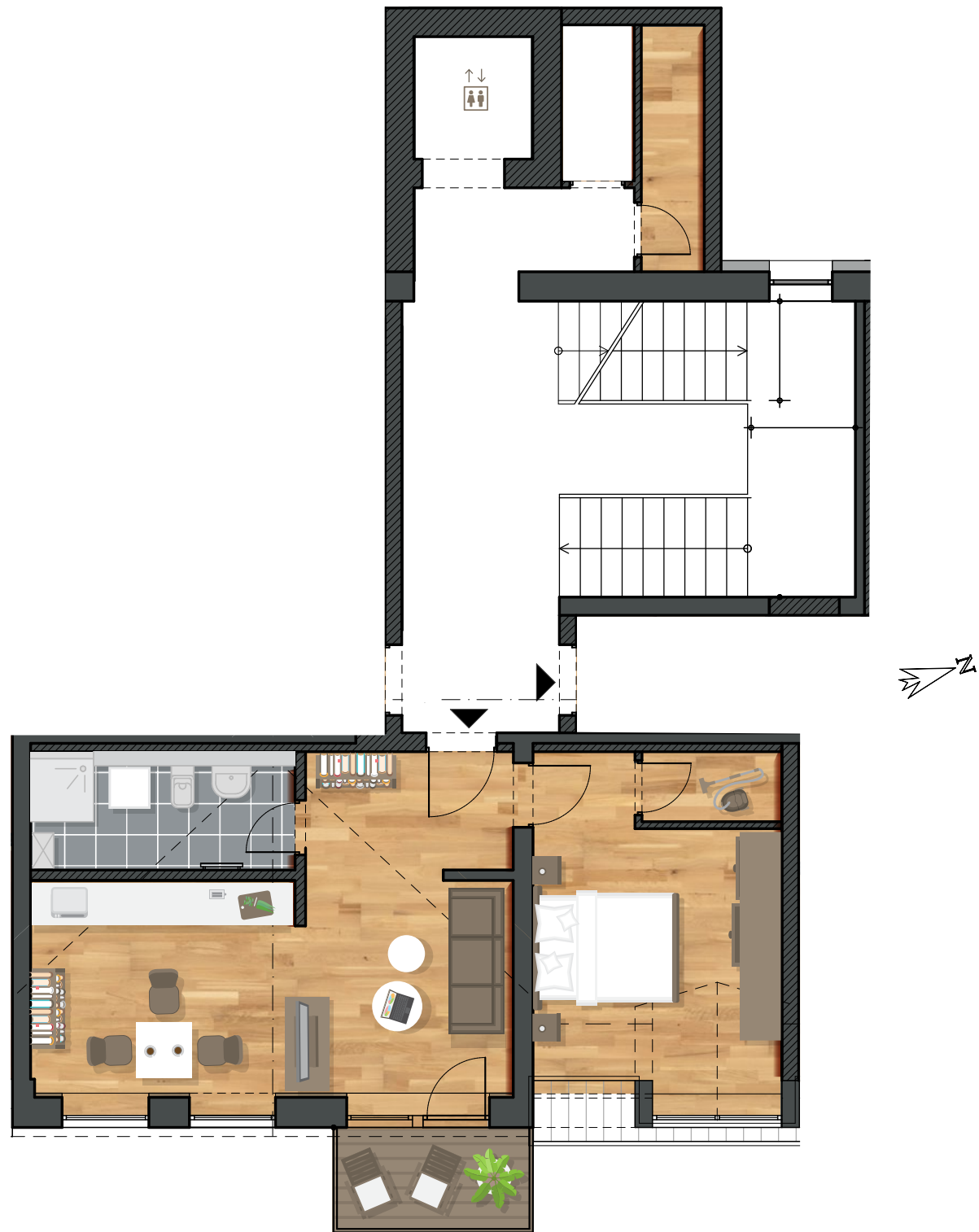
Abgebildete
Einrichtungs-
gegenstände sind
nicht Bestandteil
des Angebotes.
Sämtliche Bauteile
sind schematisch
dargestellt. Die
Aufteilung von
dargestellten
Anschlüssen in Bäd-
ern und Küchen
kann sich noch
ändern.

W32

3-RAUMWOHNUNG | MITTE | OG 3 | MIT BALKON

	W32
	OG3-M
Wohnfläche gesamt	58,47 m²

*Abgebildete
Einrichtungs-
gegenstände sind
nicht Bestandteil
des Angebotes.
Sämtliche Bauteile
sind schematisch
dargestellt. Die
Aufteilung von
dargestellten
Anschlüssen in Bäd-
ern und Küchen
kann sich noch
ändern.*



W33

3-RAUMWOHNUNG | RECHTS | OG 3 | MIT BALKON

	W33
	OG3-R
Wohnfläche gesamt	77,64 m²



Abgebildete
Einrichtungs-
gegenstände sind
nicht Bestandteil
des Angebotes.
Sämtliche Bauteile
sind schematisch
dargestellt. Die
Aufteilung von
dargestellten
Anschlüssen in Bäd-
ern und Küchen
kann sich noch
ändern.

W41

4-RAUMWOHNUNG | OG4-L | MIT LOGGIA

W41

OG4-L

Wohnfläche gesamt 105,97 m²



*Abgebildete
Einrichtungs-
gegenstände sind
nicht Bestandteil
des Angebotes.
Sämtliche Bauteile
sind schematisch
dargestellt. Die
Aufteilung von
dargestellten
Anschlüssen in Bäu-
dern und Küchen
kann sich noch
ändern.*