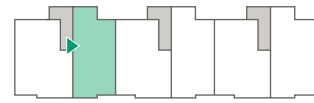
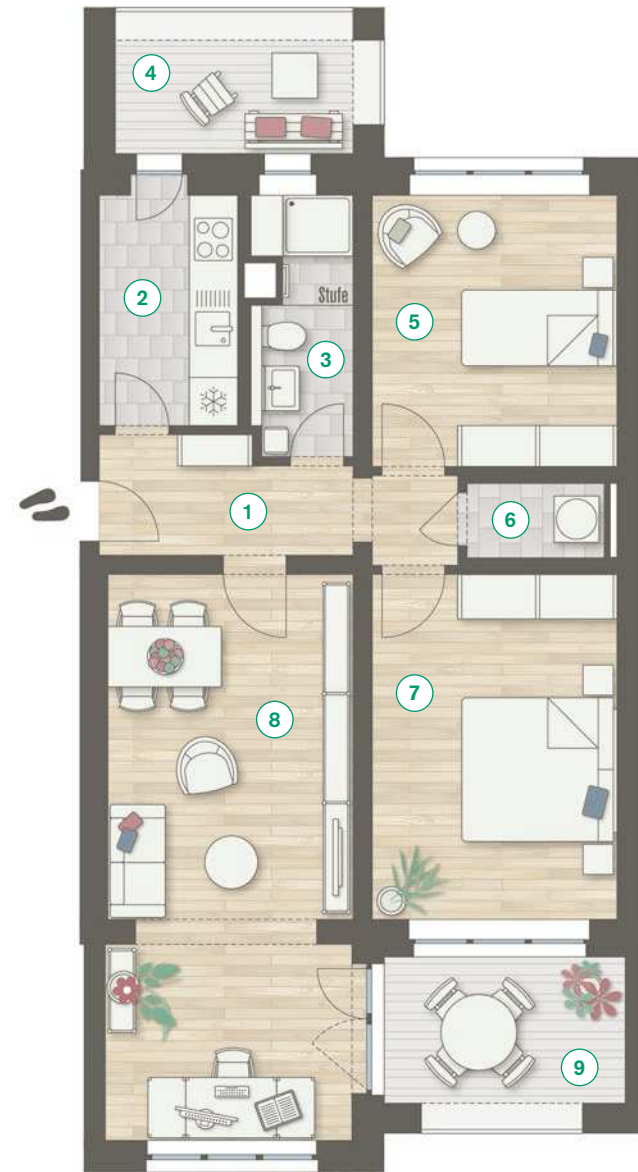


01.01



Suite · 3 Zimmer · 74,35 m²

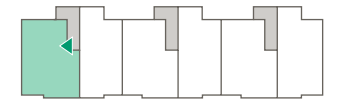
Hochparterre



Grüne Mitte

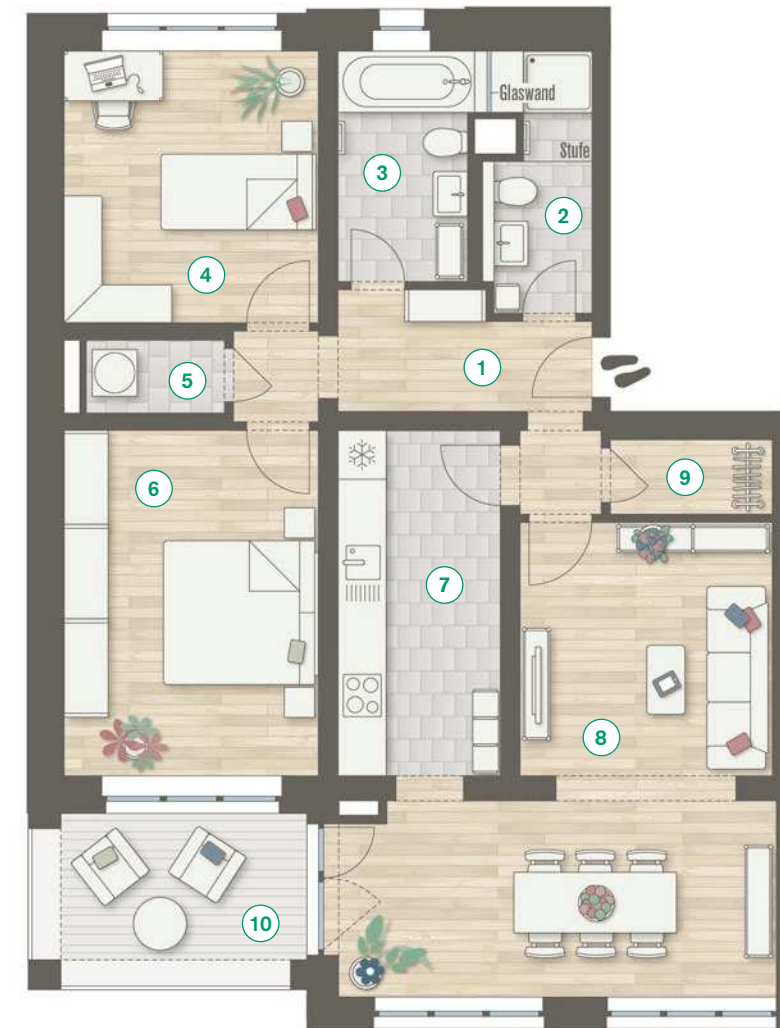


01.02



Suite · 3 Zimmer · 89,17 m²

Hochparterre



Grüne Mitte



Suite 01.01

1	Diele	6,43 m ²
2	Küche	5,65 m ²
3	Bad	4,42 m ²
4	Loggia 1	2,36 m ² 50 %
5	Kind/Gast/Arbeiten	11,70 m ²
6	Hauswirtschaftsraum	1,85 m ²
7	Schlafen	14,80 m ²
8	Wohnen/Essen	24,07 m ²
9	Loggia 2	3,07 m ² 50 %
Gesamt		74,35 m²

Highlights

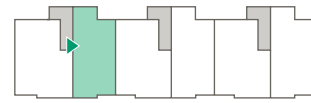
- zwei Loggien
- Tageslichtbad
- separate Küche
- Platz für Homeoffice oder Lesecke

Suite 01.02

1	Diele	7,78 m ²
2	Bad 1	4,54 m ²
3	Bad 2	5,49 m ²
4	Kind/Gast/Arbeiten	12,10 m ²
5	Hauswirtschaftsraum	1,85 m ²
6	Schlafen	15,30 m ²
7	Küche	9,80 m ²
8	Wohnen/Essen	26,79 m ²
9	Abstellraum	2,38 m ²
10	Loggia	3,14 m ² 50 %
Gesamt		89,17 m²

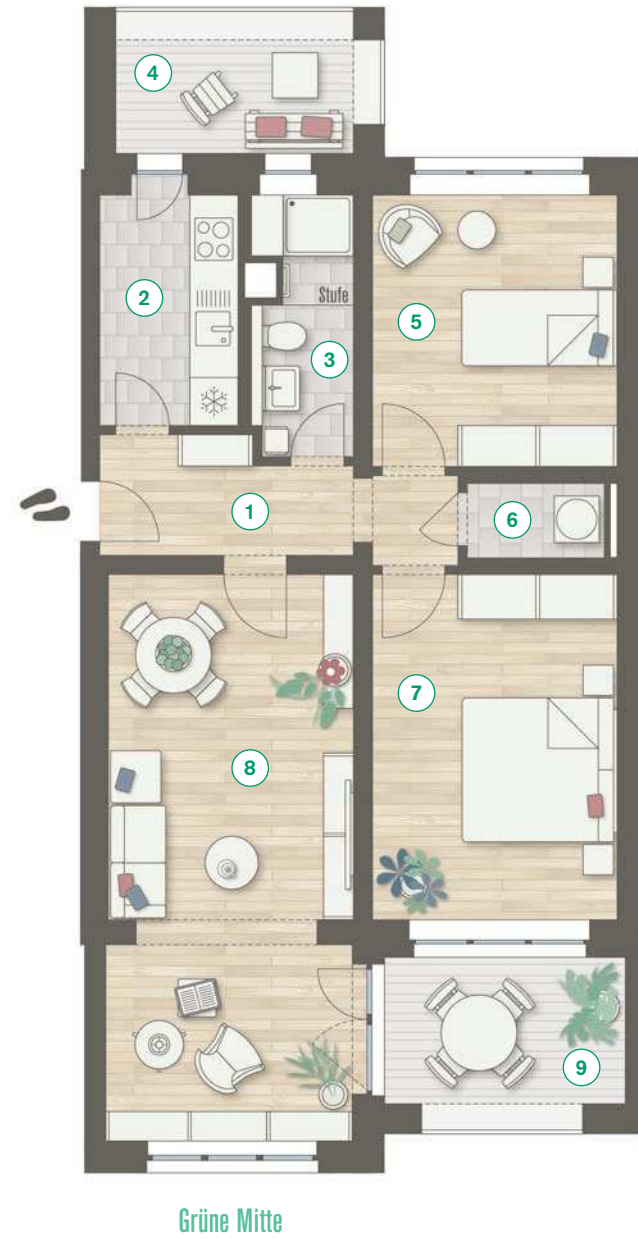
Highlights

- Loggia zur Mittags- und Abendsonne
- zwei Bäder
- ca. 27 m² großer Wohn-/Essbereich



Suite · 3 Zimmer · 74,35 m²

1. Obergeschoss



1:100

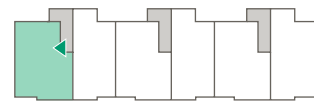
Suite 01.03

1	Diele	6,43 m ²
2	Küche	5,65 m ²
3	Bad	4,42 m ²
4	Loggia 1	2,36 m ²
	50 %	
5	Kind/Gast/Arbeiten	11,70 m ²
6	Hauswirtschaftsraum	1,85 m ²
7	Schlafen	14,80 m ²
8	Wohnen/Essen	24,07 m ²
9	Loggia 2	3,07 m ²
	50 %	
	Gesamt	74,35 m²

Highlights

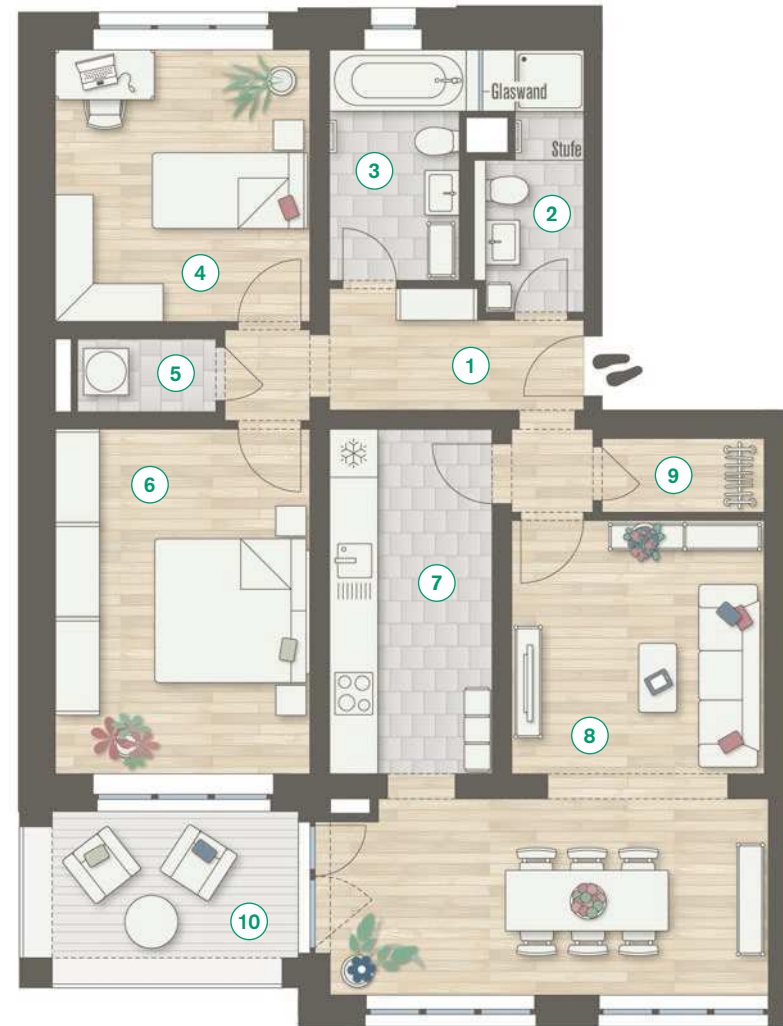
- zwei Loggien
- Tageslichtbad
- separate Küche
- Platz für Homeoffice oder Leseecke

01.04



Suite · 3 Zimmer · 89,16 m²

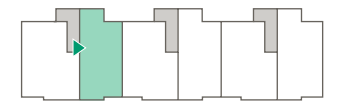
1. Obergeschoss



Grüne Mitte

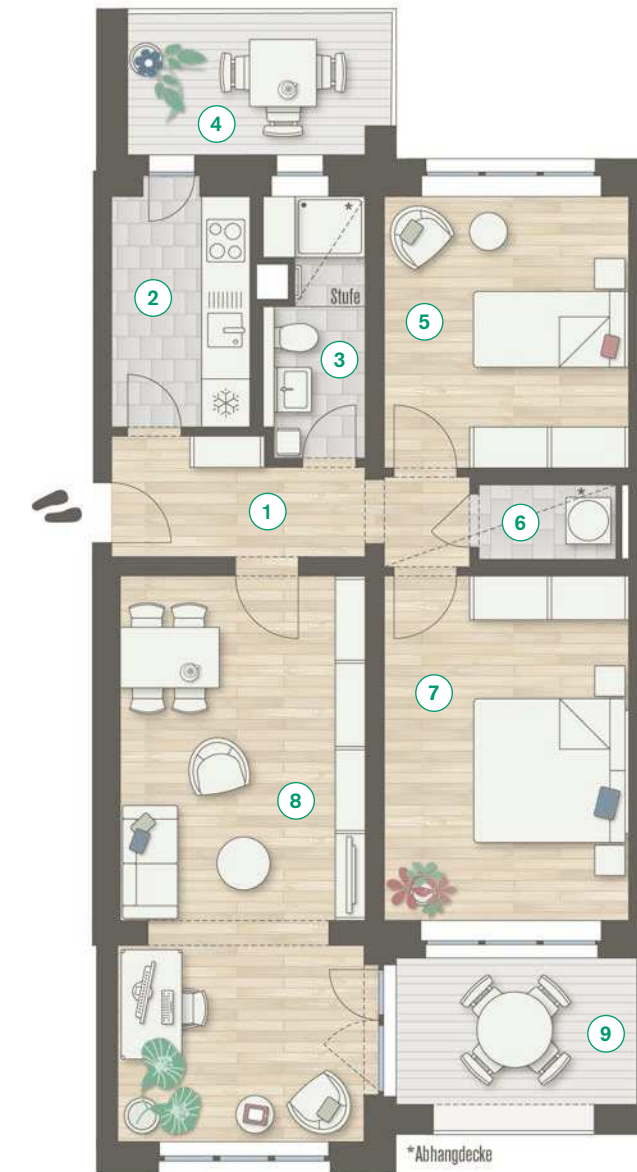


01.05



Suite · 3 Zimmer · 74,35 m²

2. Obergeschoss



Grüne Mitte



Suite 01.04

1	Diele	7,78 m ²
2	Bad 1	4,54 m ²
3	Bad 2	5,49 m ²
4	Kind/Gast/Arbeiten	12,10 m ²
5	Hauswirtschaftsraum	1,85 m ²
6	Schlafen	15,30 m ²
7	Küche	9,80 m ²
8	Wohnen/Essen	26,78 m ²
9	Abstellraum	2,38 m ²
10	Loggia	3,14 m ² 50 %
Gesamt		89,16 m²

Highlights

- Loggia zur Mittags- und Abendsonne
- zwei Bäder
- ca. 27 m² großer Wohn-/Essbereich

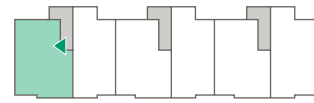
Suite 01.05

1	Diele	6,43 m ²
2	Küche	5,65 m ²
3	Bad	4,42 m ²
4	Balkon	2,36 m ² 50 %
5	Kind/Gast/Arbeiten	11,70 m ²
6	Hauswirtschaftsraum	1,85 m ²
7	Schlafen	14,80 m ²
8	Wohnen/Essen	24,07 m ²
9	Loggia	3,07 m ² 50 %
Gesamt		74,35 m²

Highlights

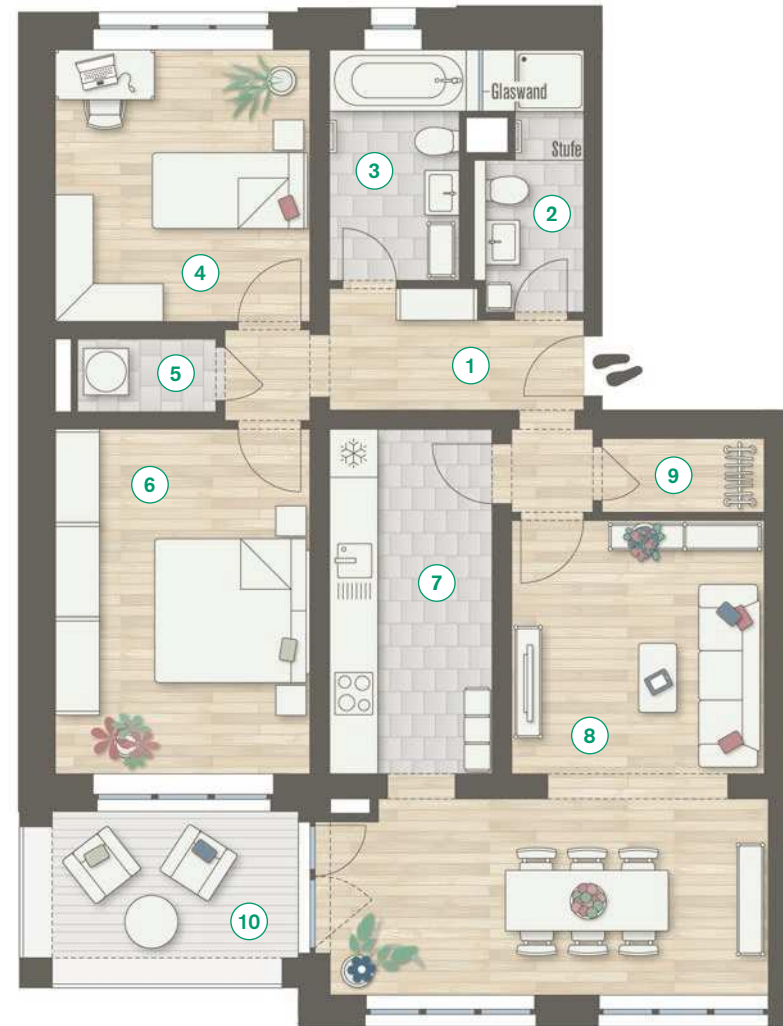
- Balkon und Loggia
- Tageslichtbad
- separate Küche
- Platz für Homeoffice oder Leseecke

01.06



Suite · 3 Zimmer · 89,16 m²

2. Obergeschoss



Grüne Mitte



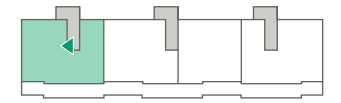
Suite 01.06

1	Diele	7,78 m ²
2	Bad 1	4,54 m ²
3	Bad 2	5,49 m ²
4	Kind/Gast/Arbeiten	12,10 m ²
5	Hauswirtschaftsraum	1,85 m ²
6	Schlafen	15,30 m ²
7	Küche	9,80 m ²
8	Wohnen/Essen	26,78 m ²
9	Abstellraum	2,38 m ²
10	Loggia	3,14 m ²
	Gesamt	89,16 m ²

Highlights

- Loggia zur Mittags- und Abendsonne
- zwei Bäder
- ca. 27 m² großer Wohn-/Essbereich

01.07



Penthouse · 4 Zimmer · 117,19 m²

Dachgeschoss



Grüne Mitte



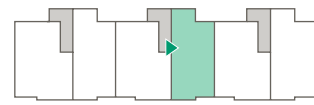
Penthouse 01.07

1	Diele	9,99 m ²
2	Bad 1	4,42 m ²
3	Bad 2	5,52 m ²
4	Kind/Gast/Arbeiten 1	12,10 m ²
5	Hauswirtschaftsraum	1,40 m ²
6	Schlafen	15,27 m ²
7	Kind/Gast/Arbeiten 2	7,27 m ²
8	Wohnen/Kochen/Essen	47,88 m ²
9	Dachterrasse	13,34 m ²
	Gesamt	117,19 m ²

Highlights

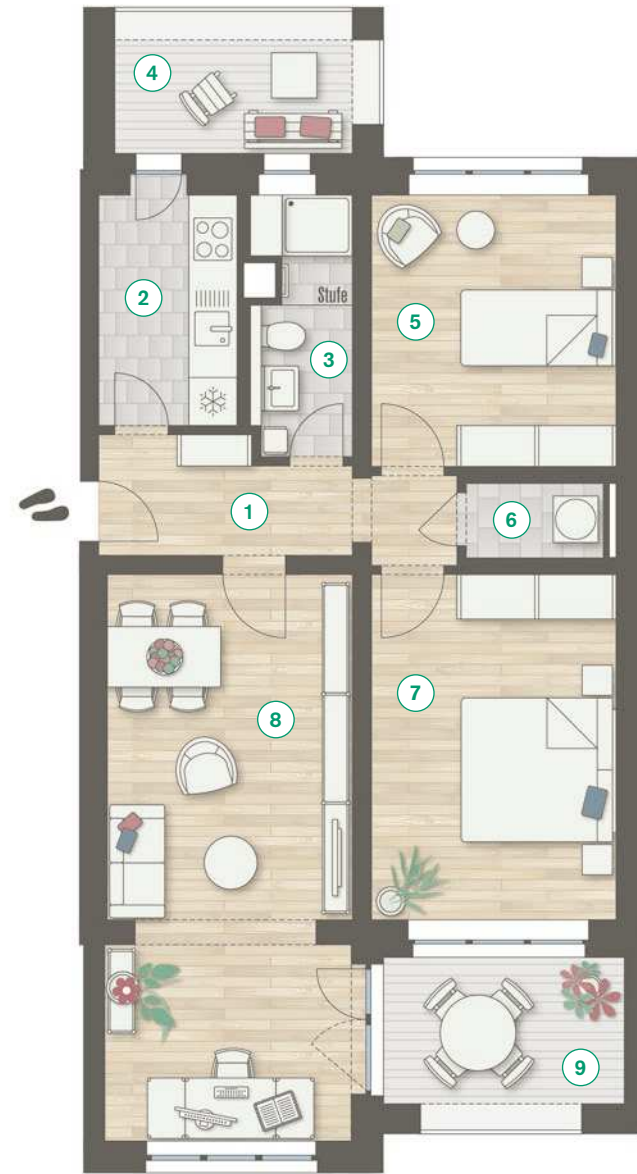
- ca. 48 m² großer Wohn-/Koch-/Essbereich
- Dachterrasse zur Mittags- und Abendsonne
- zwei Bäder

02.01



Suite · 3 Zimmer · 74,21 m²

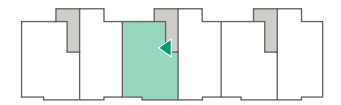
Hochparterre



Grüne Mitte

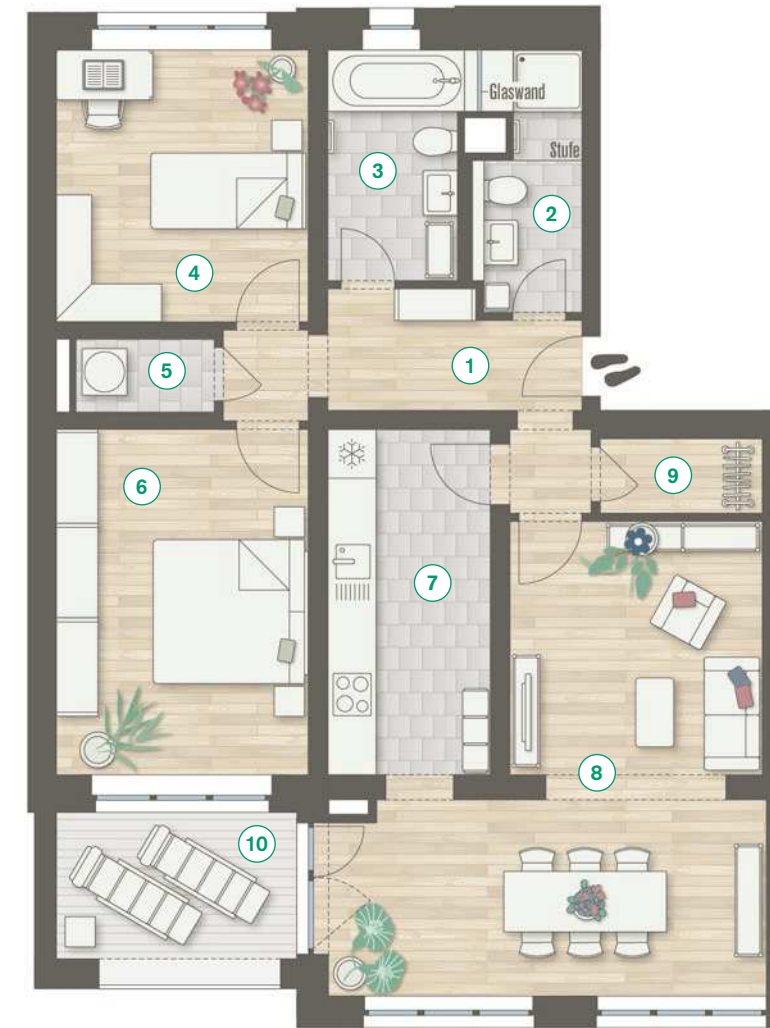


02.02



Suite · 3 Zimmer · 89,01 m²

Hochparterre



Grüne Mitte



Suite 02.01

1	Diele	6,43 m ²
2	Küche	5,65 m ²
3	Bad	4,42 m ²
4	Loggia 1	2,36 m ² 50 %
5	Kind/Gast/Arbeiten	11,70 m ²
6	Hauswirtschaftsraum	1,85 m ²
7	Schlafen	14,80 m ²
8	Wohnen/Essen	24,07 m ²
9	Loggia 2	2,93 m ² 50 %
Gesamt		74,21 m²

Highlights

- zwei Loggien
- Tageslichtbad
- separate Küche
- Platz für Homeoffice oder Lesecke

Suite 02.02

1	Diele	7,78 m ²
2	Bad 1	4,54 m ²
3	Bad 2	5,49 m ²
4	Kind/Gast/Arbeiten	12,06 m ²
5	Hauswirtschaftsraum	1,85 m ²
6	Schlafen	15,26 m ²
7	Küche	9,80 m ²
8	Wohnen/Essen	26,78 m ²
9	Abstellraum	2,38 m ²
10	Loggia	3,07 m ² 50 %
Gesamt		89,01 m²

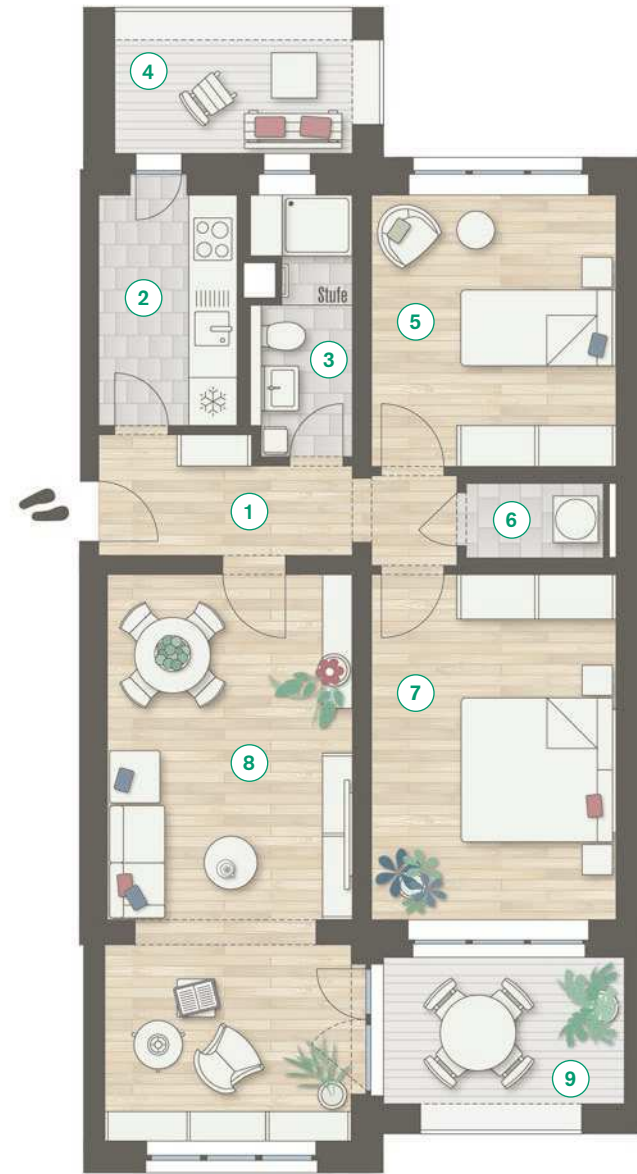
Highlights

- Loggia zur Mittags- und Abendsonne
- zwei Bäder
- ca. 27 m² großer Wohn-/Essbereich



Suite · 3 Zimmer · 74,21 m²

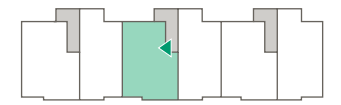
1. Obergeschoss



Grüne Mitte

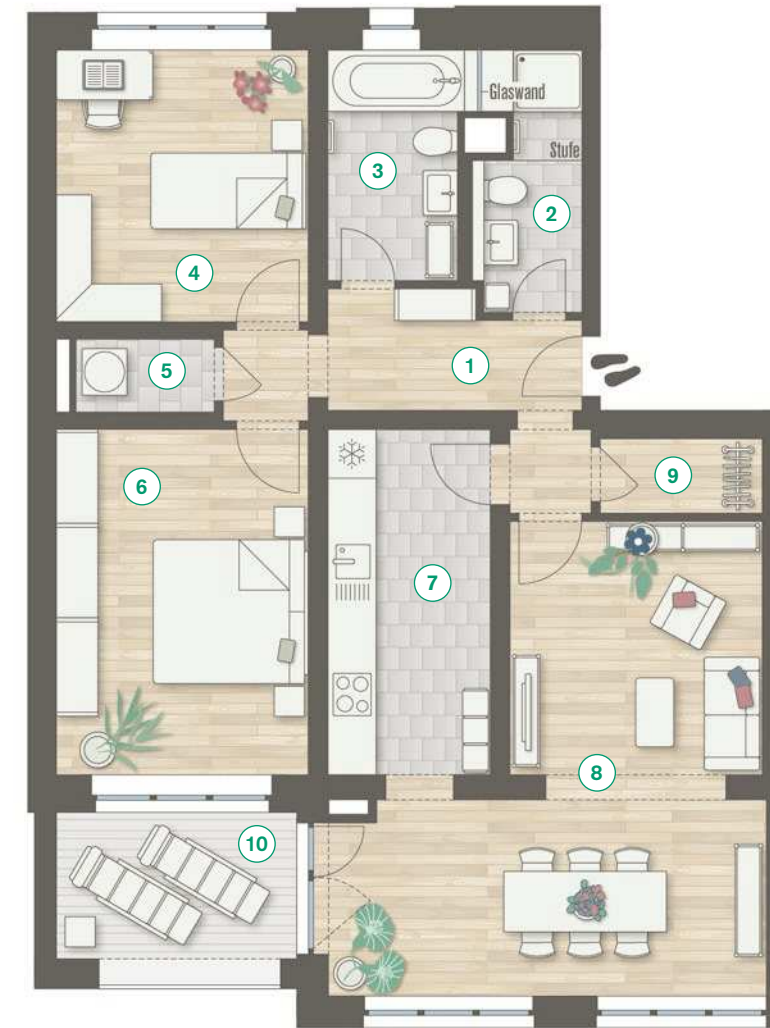


1:100



Suite · 3 Zimmer · 89,01 m²

1. Obergeschoss



Grüne Mitte



1:100

Suite 02.03

1	Diele	6,43 m ²
2	Küche	5,65 m ²
3	Bad	4,42 m ²
4	Loggia 1	2,36 m ² 50 %
5	Kind/Gast/Arbeiten	11,70 m ²
6	Hauswirtschaftsraum	1,85 m ²
7	Schlafen	14,80 m ²
8	Wohnen/Essen	24,07 m ²
9	Loggia 2	2,93 m ² 50 %
Gesamt		74,21 m²

Highlights

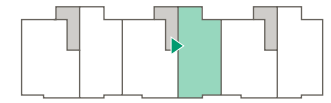
- zwei Loggien
- Tageslichtbad
- separate Küche
- Platz für Homeoffice oder Leseecke

Suite 02.04

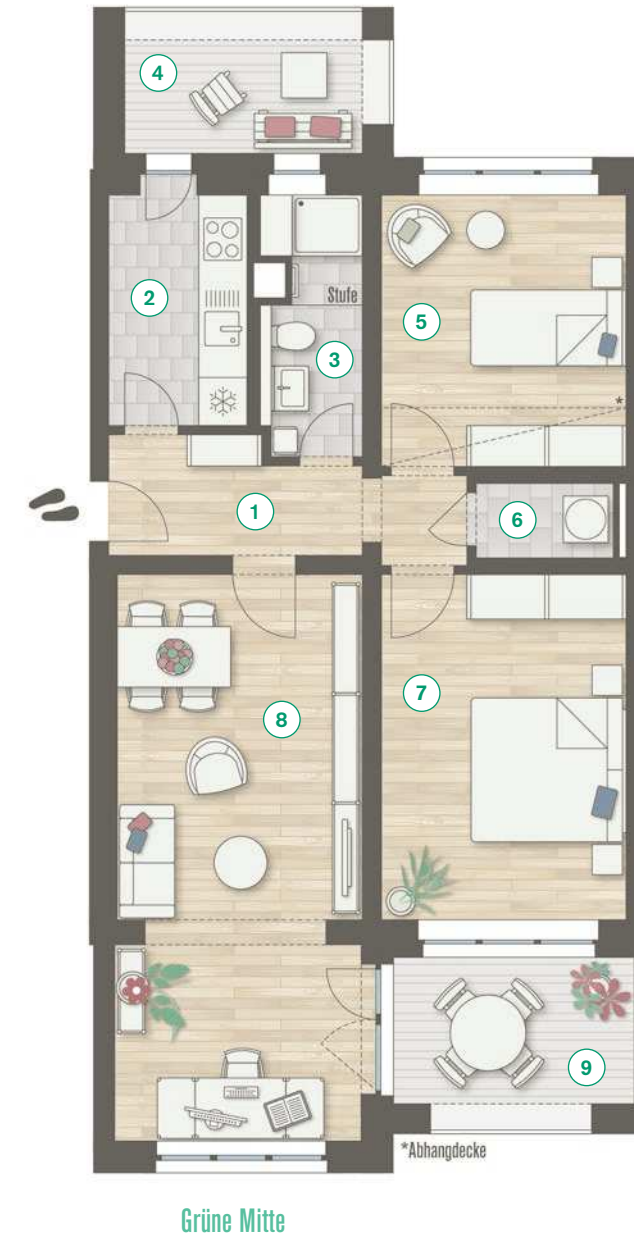
1	Diele	7,78 m ²
2	Bad 1	4,54 m ²
3	Bad 2	5,49 m ²
4	Kind/Gast/Arbeiten	12,06 m ²
5	Hauswirtschaftsraum	1,85 m ²
6	Schlafen	15,26 m ²
7	Küche	9,80 m ²
8	Wohnen/Essen	26,78 m ²
9	Abstellraum	2,38 m ²
10	Loggia	3,07 m ² 50 %
Gesamt		89,01 m²

Highlights

- Loggia zur Mittags- und Abendsonne
- zwei Bäder
- ca. 27 m² großer Wohn-/Essbereich

Suite · 3 Zimmer · 74,21 m²

2. Obergeschoss



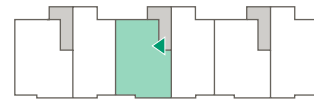
1:100
Suite 02.05

1 Diele		6,43 m ²
2 Küche		5,65 m ²
3 Bad		4,42 m ²
4 Loggia 1	50 %	2,36 m ²
5 Kind/Gast/Arbeiten		11,70 m ²
6 Hauswirtschaftsraum		1,85 m ²
7 Schlafen		14,80 m ²
8 Wohnen/Essen		24,07 m ²
9 Loggia 2	50 %	2,93 m ²
Gesamt		74,21 m²

Highlights

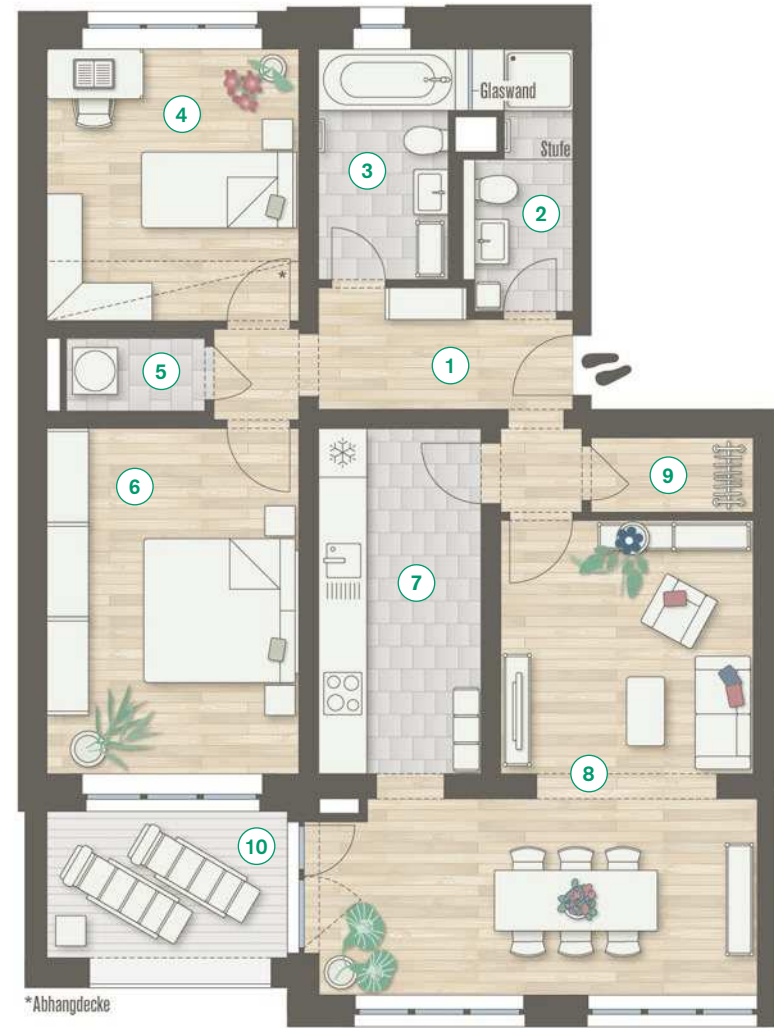
- zwei Loggien
- Tageslichtbad
- separate Küche
- Platz für Homeoffice oder Lesecke

02.06



Suite · 3 Zimmer · 89,01 m²

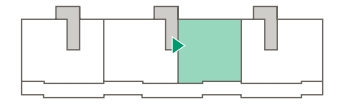
2. Obergeschoss



Grüne Mitte

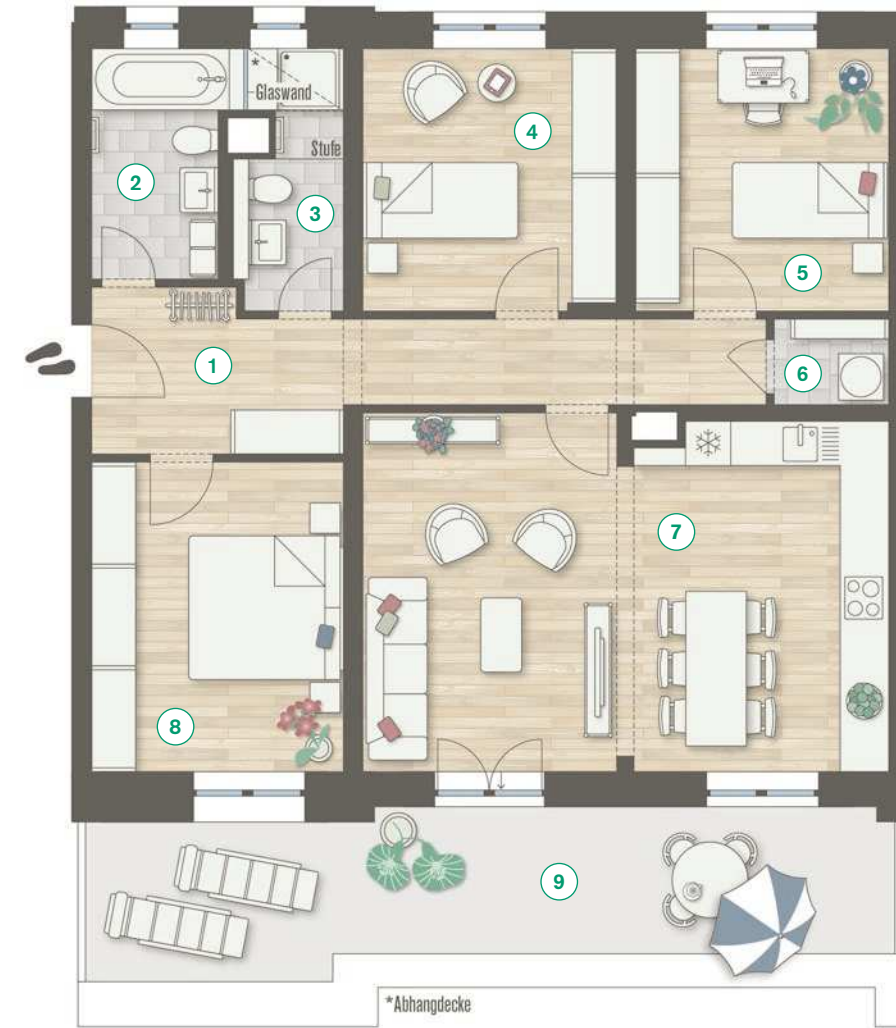


02.07



Penthouse · 4 Zimmer · 104,53 m²

Dachgeschoss



Grüne Mitte



Suite 02.06

1 Diele	7,78 m ²
2 Bad 1	4,54 m ²
3 Bad 2	5,49 m ²
4 Kind/Gast/Arbeiten	12,06 m ²
5 Hauswirtschaftsraum	1,85 m ²
6 Schlafen	15,26 m ²
7 Küche	9,80 m ²
8 Wohnen/Essen	26,78 m ²
9 Abstellraum	2,38 m ²
10 Loggia	3,07 m ² 50 %
Gesamt	89,01 m²

Highlights

- Loggia zur Mittags- und Abendsonne
- zwei Bäder
- ca. 27 m² großer Wohn-/Essbereich

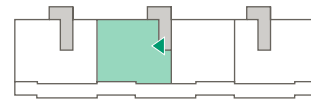
Penthouse 02.07

1 Diele	13,13 m ²
2 Bad 1	5,40 m ²
3 Bad 2	4,56 m ²
4 Kind/Gast/Arbeiten 1	11,65 m ²
5 Kind/Gast/Arbeiten 2	11,64 m ²
6 Hauswirtschaftsraum	1,72 m ²
7 Wohnen/Kochen/Essen	32,22 m ²
8 Schlafen	13,68 m ²
9 Dachterrasse	10,53 m ² 50 %
Gesamt	104,53 m²

Highlights

- ca. 32 m² großer Wohn-/Koch-/Essbereich
- Dachterrasse zur Mittags- und Abendsonne
- zwei Bäder

02.08



Penthouse · 4 Zimmer · 117,75 m²

Dachgeschoss

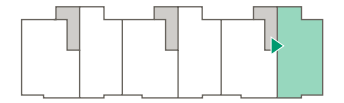


Grüne Mitte



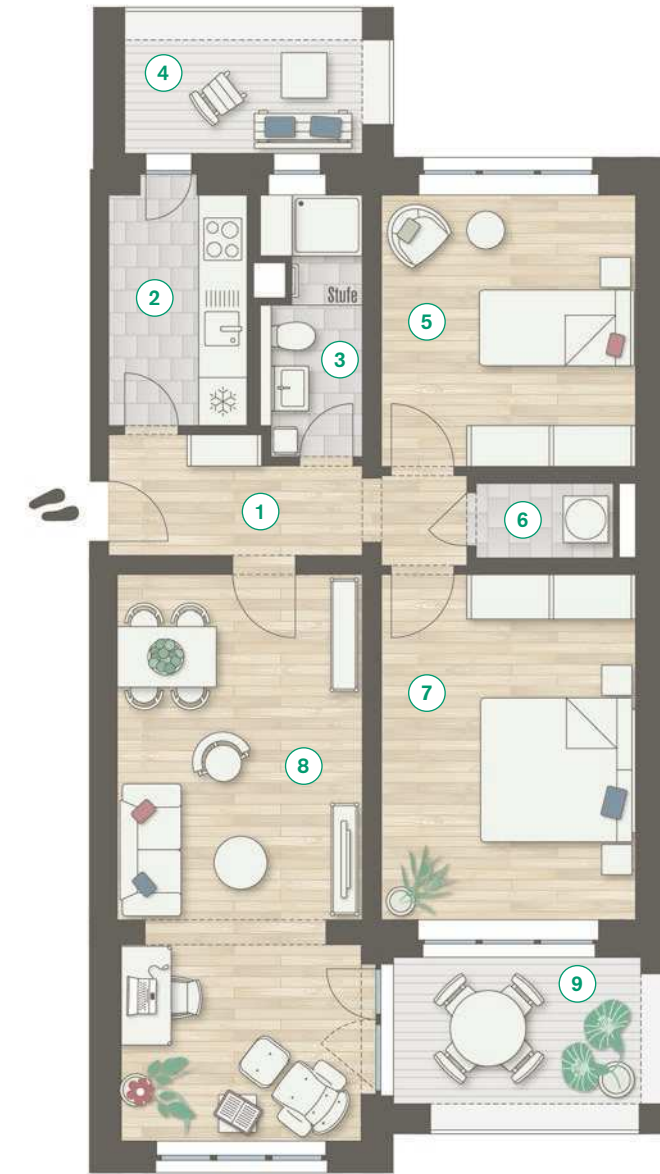
58

03.01



Suite · 3 Zimmer · 75,08 m²

Hochparterre



Grüne Mitte



59

Luz 1

Penthouse 02.08

1	Diele	12,62 m ²
2	Bad 1	4,42 m ²
3	Bad 2	5,52 m ²
4	Kind/Gast/Arbeiten 1	10,45 m ²
5	Kind/Gast/Arbeiten 2	12,06 m ²
6	Hauswirtschaftsraum	1,40 m ²
7	Schlafen	15,23 m ²
8	Wohnen/Kochen/Essen	42,98 m ²
9	Dachterrasse	13,07 m ²
	50 %	
	Gesamt	117,75 m²

Highlights

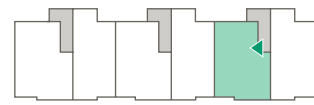
- ca. 43 m² großer Wohn-/Koch-/Essbereich
- Dachterrasse zur Mittags- und Abendsonne
- zwei Bäder

Suite 03.01

1	Diele	6,43 m ²
2	Küche	5,65 m ²
3	Bad	4,42 m ²
4	Loggia 1	2,36 m ²
	50 %	
5	Kind/Gast/Arbeiten	12,10 m ²
6	Hauswirtschaftsraum	1,85 m ²
7	Schlafen	15,30 m ²
8	Wohnen/Essen	23,83 m ²
9	Loggia 2	3,14 m ²
	50 %	
	Gesamt	75,08 m²

Highlights

- zwei Loggien
- Tageslichtbad
- separate Küche
- Platz für Homeoffice oder Leseecke

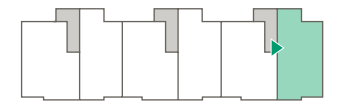


Suite · 4 Zimmer · 85,12 m²

Hochparterre

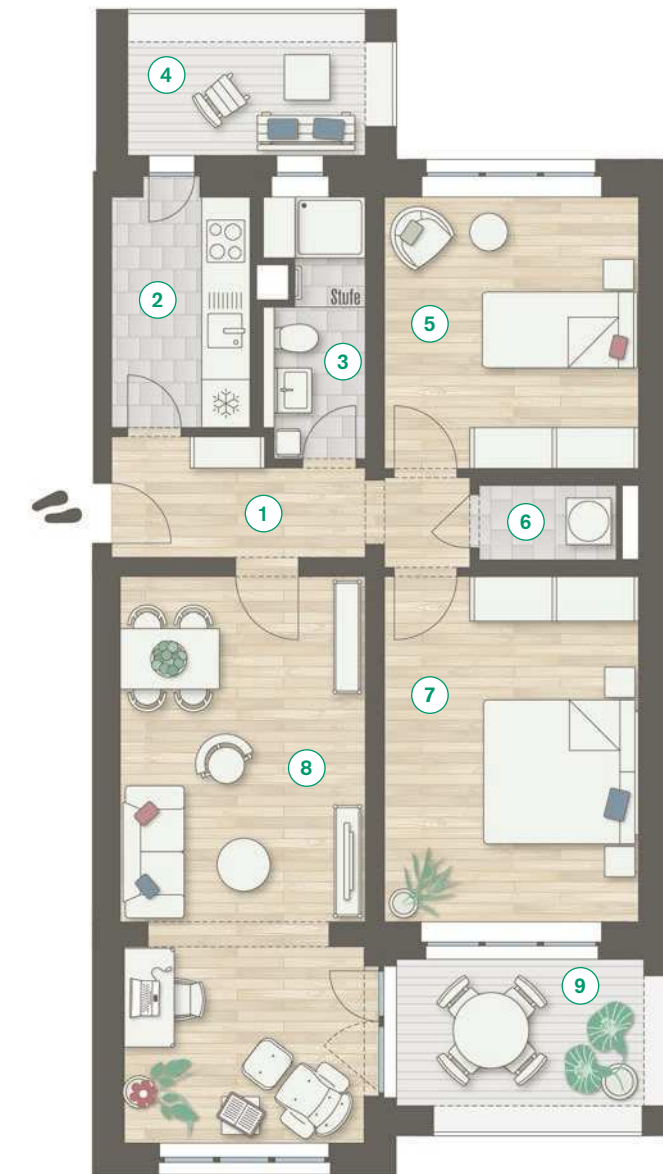


Grüne Mitte



Suite · 3 Zimmer · 75,08 m²

1. Obergeschoss



Grüne Mitte



Suite 03.02

1	Diele	8,93 m ²
2	Bad 1	4,54 m ²
3	Bad 2	5,49 m ²
4	Kind/Gast/Arbeiten 1	7,92 m ²
5	Hauswirtschaftsraum	2,32 m ²
6	Wohnen/Kochen/Essen	25,71 m ²
7	Kind/Gast/Arbeiten 2	9,80 m ²
8	Schlafen	11,26 m ²
9	Abstellraum	2,38 m ²
10	Loggia	50 % 6,77 m ²
Gesamt		85,12 m²

Highlights

- zwei Bäder
- ca. 26 m² großer Wohn-/Koch-/Essbereich
- Loggia zur Mittags- und Abendsonne

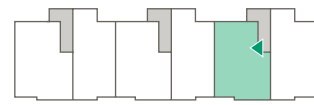
Suite 03.03

1	Diele	6,43 m ²
2	Küche	5,65 m ²
3	Bad	4,42 m ²
4	Loggia 1	50 % 2,36 m ²
5	Kind/Gast/Arbeiten	12,10 m ²
6	Hauswirtschaftsraum	1,85 m ²
7	Schlafen	15,30 m ²
8	Wohnen/Essen	23,83 m ²
9	Loggia 2	50 % 3,14 m ²
Gesamt		75,08 m²

Highlights

- zwei Loggien
- Tageslichtbad
- separate Küche
- Platz für Homeoffice oder Leseecke

03.04



Suite · 4 Zimmer · 85,12 m²

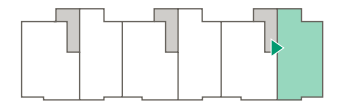
1. Obergeschoss



Grüne Mitte

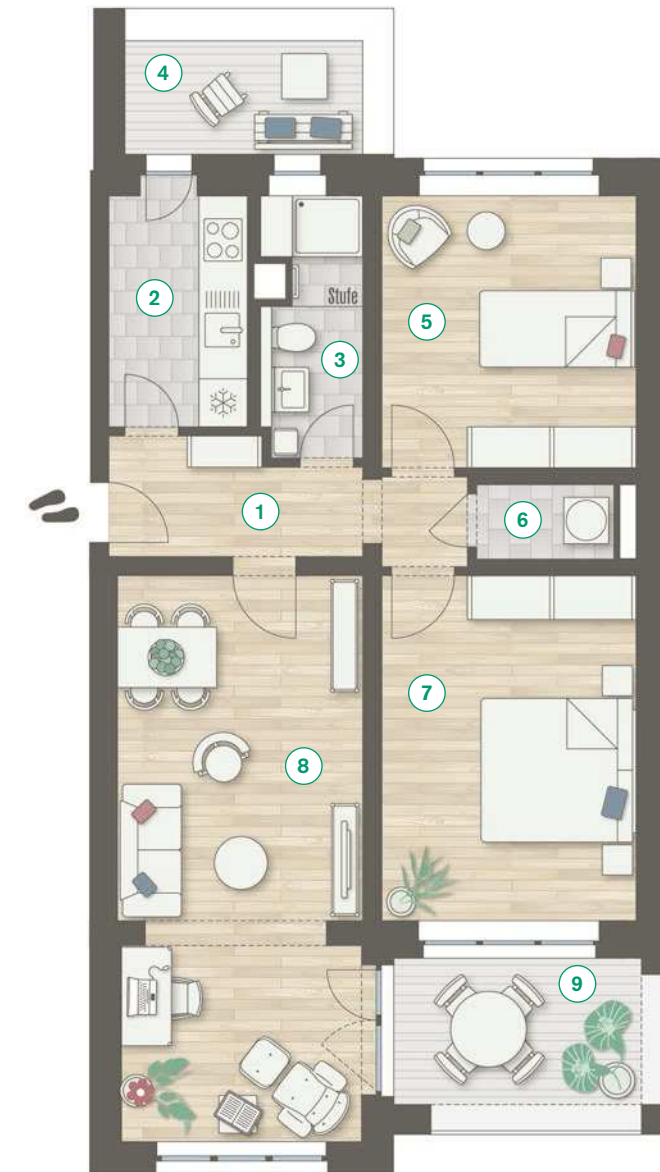


03.05



Suite · 3 Zimmer · 75,08 m²

2. Obergeschoss



Grüne Mitte



Suite 03.04

1	Diele	8,93 m ²
2	Bad 1	4,54 m ²
3	Bad 2	5,49 m ²
4	Kind/Gast/Arbeiten 1	7,92 m ²
5	Hauswirtschaftsraum	2,32 m ²
6	Wohnen/Kochen/Essen	25,71 m ²
7	Kind/Gast/Arbeiten 2	9,80 m ²
8	Schlafen	11,26 m ²
9	Abstellraum	2,38 m ²
10	Loggia	50 % 6,77 m ²
Gesamt		85,12 m²

Highlights

- zwei Bäder
- ca. 26 m² großer Wohn-/Koch-/Essbereich
- Loggia zur Mittags- und Abendsonne

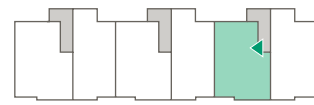
Suite 03.05

1	Diele	6,43 m ²
2	Küche	5,65 m ²
3	Bad	4,42 m ²
4	Balkon	50 % 2,36 m ²
5	Kind/Gast/Arbeiten	12,10 m ²
6	Hauswirtschaftsraum	1,85 m ²
7	Schlafen	15,30 m ²
8	Wohnen/Essen	23,83 m ²
9	Loggia	50 % 3,14 m ²
Gesamt		75,08 m²

Highlights

- Balkon und Loggia
- Tageslichtbad
- separate Küche
- Platz für Homeoffice oder Lesecke

03.06



Suite · 4 Zimmer · 85,08 m²

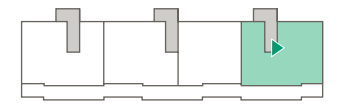
2. Obergeschoss



Grüne Mitte



03.07



Penthouse · 4 Zimmer · 116,94 m²

Dachgeschoss



Grüne Mitte



Suite 03.06

1	Diele	9,38 m ²
2	Bad 1	4,54 m ²
3	Bad 2	5,49 m ²
4	Kind/Gast/Arbeiten 1	7,92 m ²
5	Hauswirtschaftsraum	2,32 m ²
6	Wohnen/Kochen/Essen	25,22 m ²
7	Kind/Gast/Arbeiten 2	9,80 m ²
8	Schlafen	11,26 m ²
9	Abstellraum	2,38 m ²
10	Loggia	50 % 6,77 m ²
Gesamt		85,08 m²

Highlights

- zwei Bäder
- ca. 26 m² großer Wohn-/Koch-/Essbereich
- Loggia zur Mittags- und Abendsonne

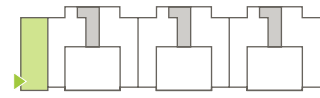
Penthouse 03.07

1	Diele	11,54 m ²
2	Bad 1	5,40 m ²
3	Bad 2	4,56 m ²
4	Kind/Gast/Arbeiten 1	12,06 m ²
5	Hauswirtschaftsraum	1,40 m ²
6	Schlafen	15,34 m ²
7	Kind/Gast/Arbeiten 2	11,19 m ²
8	Wohnen/Kochen/Essen	42,11 m ²
9	Dachterrasse	50 % 13,34 m ²
Gesamt		116,94 m²

Highlights

- ca. 42 m² großer Wohn-/Koch-/Essbereich
- Dachterrasse zur Mittags- und Abendsonne
- zwei Bäder

04.01



Gewerbe · 1 Zimmer · 60,49 m²

Hochparterre

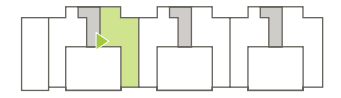


Die Ausführung des Gewerbes wird in Abstimmung mit Eigentümer und Betreiber an die Nutzung angepasst und gleichwertig wie die Wohnungen hergestellt.

1:100

70

05.01



Suite · 2 Zimmer · 54,95 m²

Hochparterre



1:100

71

Luz 2

Gewerbe 04.01

1 Eingang		4,38 m ²
2 WC		5,27 m ²
3 Gastraum		39,59 m ²
4 Terrasse	25 %	11,25 m ²
Gesamt		60,49 m²

Highlights

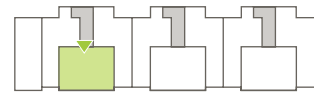
- zentrale Lage am Eingang der G.O.L.D®
- ca. 40 m² großer Gastraum
- Terrasse zur Mittags- und Abendsonne

Suite 05.01

1 Diele		6,43 m ²
2 Küche		5,65 m ²
3 Bad		4,42 m ²
4 Loggia	50 %	2,36 m ²
5 Schlafen		11,70 m ²
6 Hauswirtschaftsraum		1,85 m ²
7 Wohnen/Essen		22,54 m ²
Gesamt		54,95 m²

Highlights

- Tageslichtbad
- separate Küche
- Platz für Homeoffice oder Leseecke
- Loggia zur Grünen Mitte

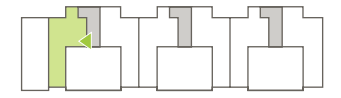


Suite · 2 Zimmer · 57,08 m²

Hochparterre



1:100



Suite · 2 Zimmer · 54,93 m²

Hochparterre



1:100

Suite 05.02

1	Diele	3,68 m ²
2	Abstellraum	1,94 m ²
3	Bad	6,53 m ²
4	Wohnen/Kochen/Essen	26,82 m ²
5	Schlafen	14,48 m ²
6	Loggia	3,63 m ²
	Gesamt	57,08 m ²

Highlights

- Loggia zur Mittags- und Abendsonne
- ca. 27 m² großer Wohn-/Koch-/Essbereich
- Wannenbad

Suite 05.03

1	Diele	6,40 m ²
2	Bad	4,67 m ²
3	Küche	5,42 m ²
4	Loggia	1,26 m ²
5	Schlafen	12,11 m ²
6	Hauswirtschaftsraum	1,85 m ²
7	Wohnen/Essen	23,22 m ²
	Gesamt	54,93 m ²

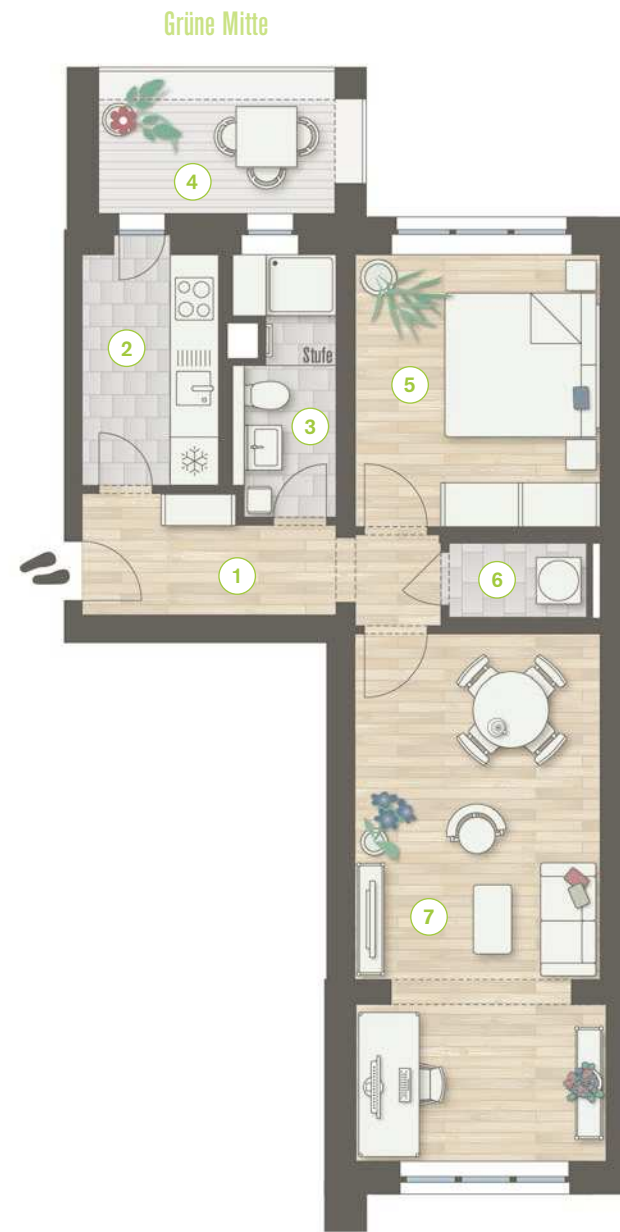
Highlights

- separate Küche
- Platz für Homeoffice oder Leseecke
- Loggia zur Grünen Mitte



Suite · 2 Zimmer · 54,95 m²

1. Obergeschoss



1:100

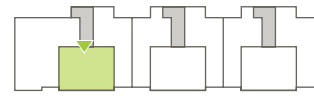
Suite 05.04

1 Diele	6,43 m ²
2 Küche	5,65 m ²
3 Bad	4,42 m ²
4 Loggia	2,36 m ² 50 %
5 Schlafen	11,70 m ²
6 Hauswirtschaftsraum	1,85 m ²
7 Wohnen/Essen	22,54 m ²
Gesamt	54,95 m²

Highlights

- Tageslichtbad
- separate Küche
- Platz für Homeoffice oder Lesecke
- Loggia zur Grünen Mitte

05.05



Suite · 2 Zimmer · 57,08 m²

1. Obergeschoss



1:100

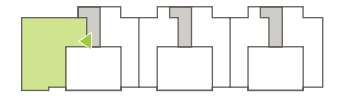
Suite 05.05

1	Diele	3,68 m ²
2	Abstellraum	1,94 m ²
3	Bad	6,53 m ²
4	Wohnen/Kochen/Essen	26,82 m ²
5	Schlafen	14,48 m ²
6	Loggia	3,63 m ² 50 %
Gesamt		57,08 m²

Highlights

- Loggia zur Mittags- und Abendsonne
- ca. 27 m² großer Wohn-/Koch- /Essbereich
- Wannenbad

05.06



Corner-Suite · 3 Zimmer · 99,55 m²

1. Obergeschoss



1:100

Corner-Suite 05.06

1	Diele	11,44 m ²
2	Bad 1	4,54 m ²
3	Bad 2	5,47 m ²
4	Kind/Gast/Arbeiten	11,93 m ²
5	Schlafen	10,52 m ²
6	Abstellraum	1,66 m ²
7	Loggia	3,01 m ² 50 %
8	Wohnen/Kochen/Essen	50,98 m ²
Gesamt		99,55 m²

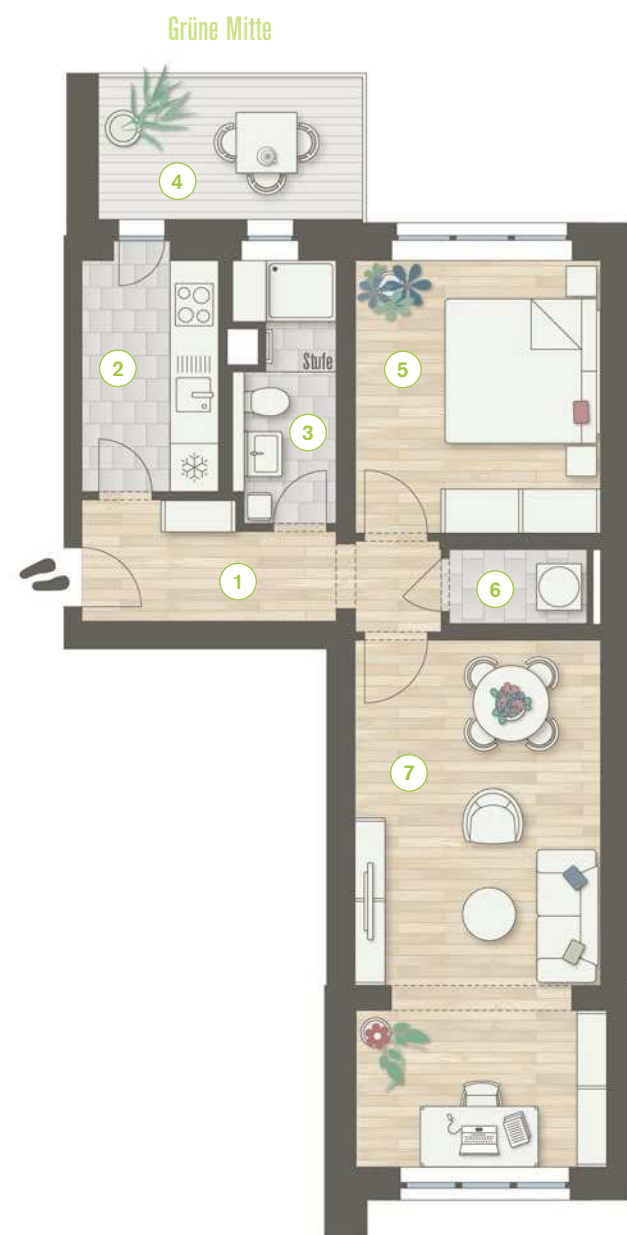
Highlights

- ca. 51 m² großer Wohn-/Koch-/Essbereich
- Loggia zur Mittags- und Abendsonne
- zwei Bäder



Suite · 2 Zimmer · 54,95 m²

2. Obergeschoss



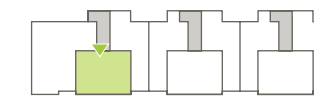
1:100

Suite 05.07

1	Diele	6,43 m ²
2	Küche	5,65 m ²
3	Bad	4,42 m ²
4	Balkon	2,36 m ²
5	Schlafen	11,70 m ²
6	Hauswirtschaftsraum	1,85 m ²
7	Wohnen/Essen	22,54 m ²
Gesamt		54,95 m²

Highlights

- Tageslichtbad
- separate Küche
- Platz für Homeoffice oder Lesecke
- Balkon zur Grünen Mitte



Suite · 2 Zimmer · 57,08 m²

2. Obergeschoss



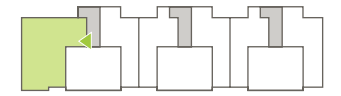
1:100

Suite 05.08

1	Diele	3,68 m ²
2	Abstellraum	1,94 m ²
3	Bad	6,53 m ²
4	Wohnen/Kochen/Essen	26,82 m ²
5	Schlafen	14,48 m ²
6	Loggia	3,63 m ²
Gesamt		57,08 m²

Highlights

- Loggia zur Mittags- und Abendsonne
- ca. 27 m² großer Wohn-/Koch-/Essbereich
- Wannenbad



Corner-Suite · 3 Zimmer · 99,55 m²

2. Obergeschoss

Grüne Mitte



1:100

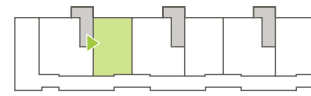
Corner-Suite 05.09

1	Diele		11,44 m ²
2	Bad 1		4,54 m ²
3	Bad 2		5,47 m ²
4	Kind/Gast/Arbeiten		11,93 m ²
5	Schlafen		10,52 m ²
6	Abstellraum		1,66 m ²
7	Loggia	50 %	3,01 m ²
8	Wohnen/Kochen/Essen		50,98 m ²
	Gesamt		99,55 m²

Highlights

- ca. 51 m² großer Wohn-/Koch-/Essbereich
- Loggia zur Mittags- und Abendsonne
- zwei Bäder

05.10



Dachterrassen-Suite · 3 Zimmer · 68,40 m²

Dachgeschoss

Grüne Mitte



1:100

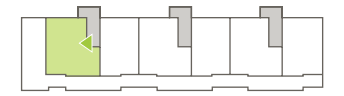
Dachterrassen-Suite 05.10

1	Diele	7,16 m ²
2	Küche	5,55 m ²
3	Bad	4,34 m ²
4	Kind/Gast/Arbeiten	12,02 m ²
5	Hauswirtschaftsraum	1,40 m ²
6	Schlafen	15,23 m ²
7	Wohnen/Essen	15,61 m ²
8	Dachterrasse	7,09 m ²
	Gesamt	68,40 m²

Highlights

- Dachterrasse zur Mittags- und Abendsonne
- Tageslichtbad
- effizienter Grundriss

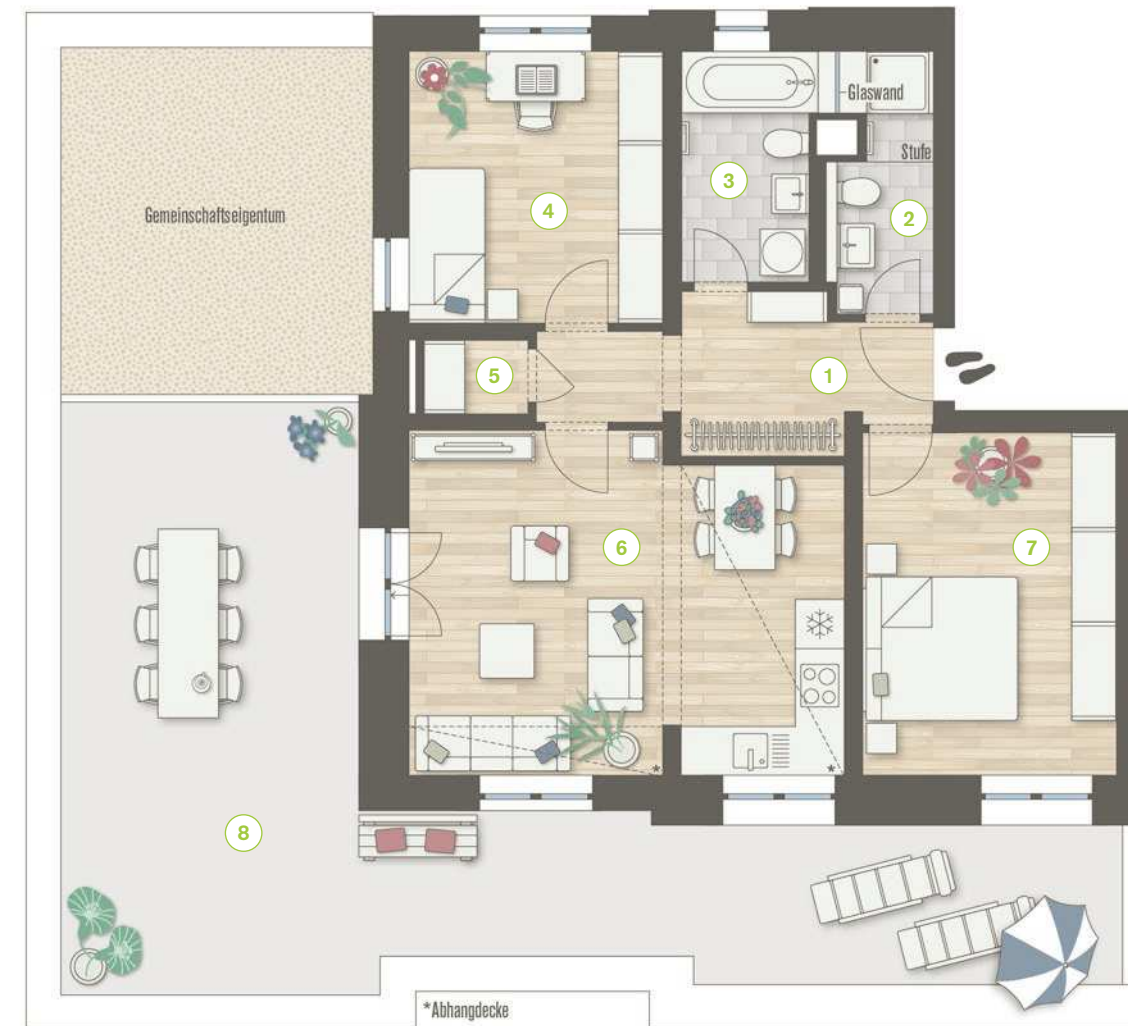
05.11



Penthouse · 3 Zimmer · 97,74 m²

Dachgeschoss

Grüne Mitte



1:100

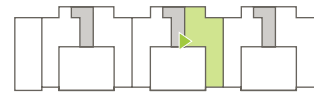
Penthouse 05.11

1	Diele	8,52 m ²
2	Bad 1	4,43 m ²
3	Bad 2	5,48 m ²
4	Kind/Gast/Arbeiten	12,06 m ²
5	Abstellraum	1,40 m ²
6	Wohnen/Kochen/Essen	24,96 m ²
7	Schlafen	15,22 m ²
8	Dachterrasse	25,67 m ²
	Gesamt	97,74 m²

Highlights

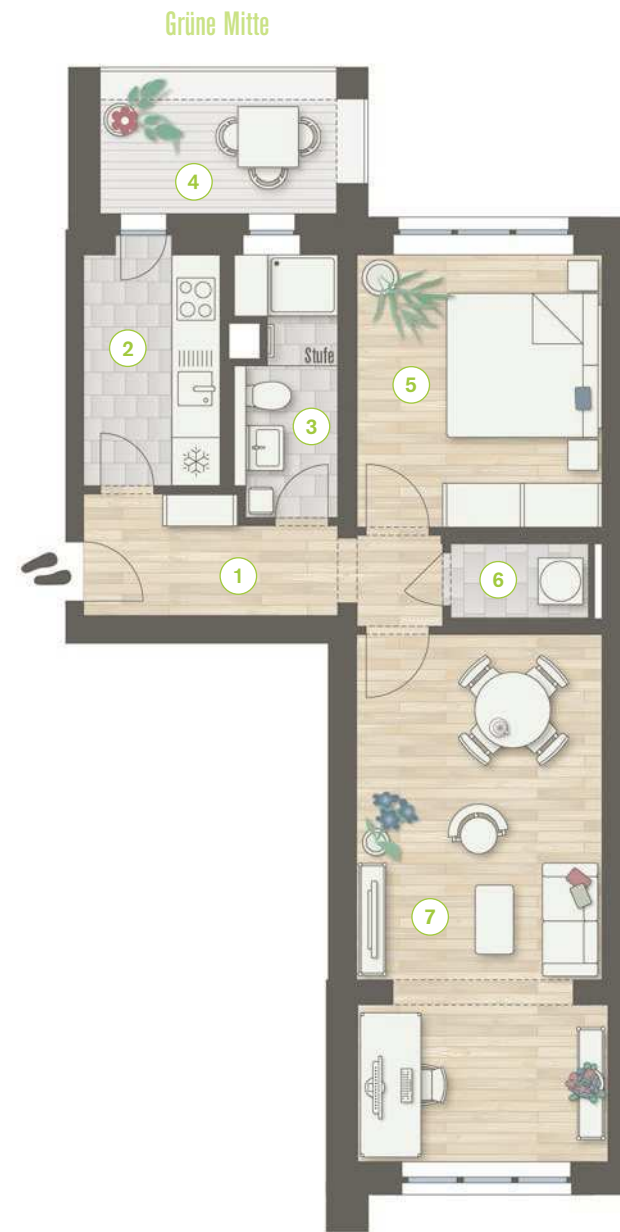
- Dachterrasse zur Mittags- und Abendsonne
- ca. 25 m² großer Wohn-/Koch-/Essbereich mit Licht von zwei Seiten
- zwei Bäder

06.01



Suite · 2 Zimmer · 54,95 m²

Hochparterre



1:100

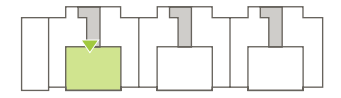
Suite 06.01

1	Diele	6,43 m ²
2	Küche	5,65 m ²
3	Bad	4,42 m ²
4	Loggia	2,36 m ² 50 %
5	Schlafen	11,70 m ²
6	Hauswirtschaftsraum	1,85 m ²
7	Wohnen/Essen	22,54 m ²
Gesamt		54,95 m²

Highlights

- Tageslichtbad
- separate Küche
- Platz für Homeoffice oder Lesecke
- Loggia zur Grünen Mitte

06.02



Suite · 2 Zimmer · 57,08 m²

Hochparterre



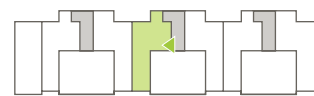
1:100

Suite 06.02

1	Diele	3,68 m ²
2	Abstellraum	1,94 m ²
3	Bad	6,53 m ²
4	Wohnen/Kochen/Essen	26,82 m ²
5	Schlafen	14,48 m ²
6	Loggia	3,63 m ² 50 %
Gesamt		57,08 m²

Highlights

- Loggia zur Mittags- und Abendsonne
- ca. 27 m² großer Wohn-/Koch-/Essbereich
- Wannenbad

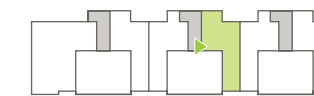


Suite · 2 Zimmer · 54,66 m²

Hochparterre



1:100



Suite · 2 Zimmer · 54,95 m²

1. Obergeschoss



1:100

Suite 06.03

1 Diele	6,40 m ²
2 Bad	4,68 m ²
3 Küche	5,42 m ²
4 Loggia	1,26 m ² 50 %
5 Schlafen	12,06 m ²
6 Hauswirtschaftsraum	1,85 m ²
7 Wohnen/Essen	22,99 m ²
Gesamt	54,66 m²

Highlights

- separate Küche
- Platz für Homeoffice oder Leseecke
- Loggia zur Grünen Mitte

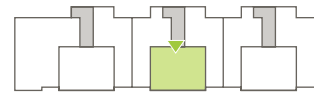
Suite 06.04

1 Diele	6,43 m ²
2 Küche	5,65 m ²
3 Bad	4,42 m ²
4 Loggia	2,36 m ² 50 %
5 Schlafen	11,70 m ²
6 Hauswirtschaftsraum	1,85 m ²
7 Wohnen/Essen	22,54 m ²
Gesamt	54,95 m²

Highlights

- Tageslichtbad
- separate Küche
- Platz für Homeoffice oder Leseecke
- Loggia zur Grünen Mitte

06.05



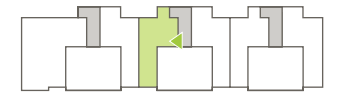
Suite · 2 Zimmer · 57,08 m²

1. Obergeschoss



1:100

06.06



Suite · 2 Zimmer · 54,66 m²

1. Obergeschoss



1:100

88

89

Luz 2

Suite 06.05

1	Diele	3,68 m ²
2	Abstellraum	1,94 m ²
3	Bad	6,53 m ²
4	Wohnen/Kochen/Essen	26,82 m ²
5	Schlafen	14,48 m ²
6	Loggia	3,63 m ²
	50 %	
	Gesamt	57,08 m²

Highlights

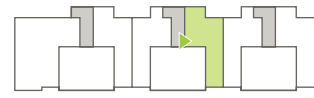
- Loggia zur Mittags- und Abendsonne
- ca. 27 m² großer Wohn-/Koch-/Essbereich
- Wannenbad

Suite 06.06

1	Diele	6,40 m ²
2	Bad	4,68 m ²
3	Küche	5,42 m ²
4	Loggia	1,26 m ²
	50 %	
5	Schlafen	12,06 m ²
6	Hauswirtschaftsraum	1,85 m ²
7	Wohnen/Essen	22,99 m ²
	Gesamt	54,66 m²

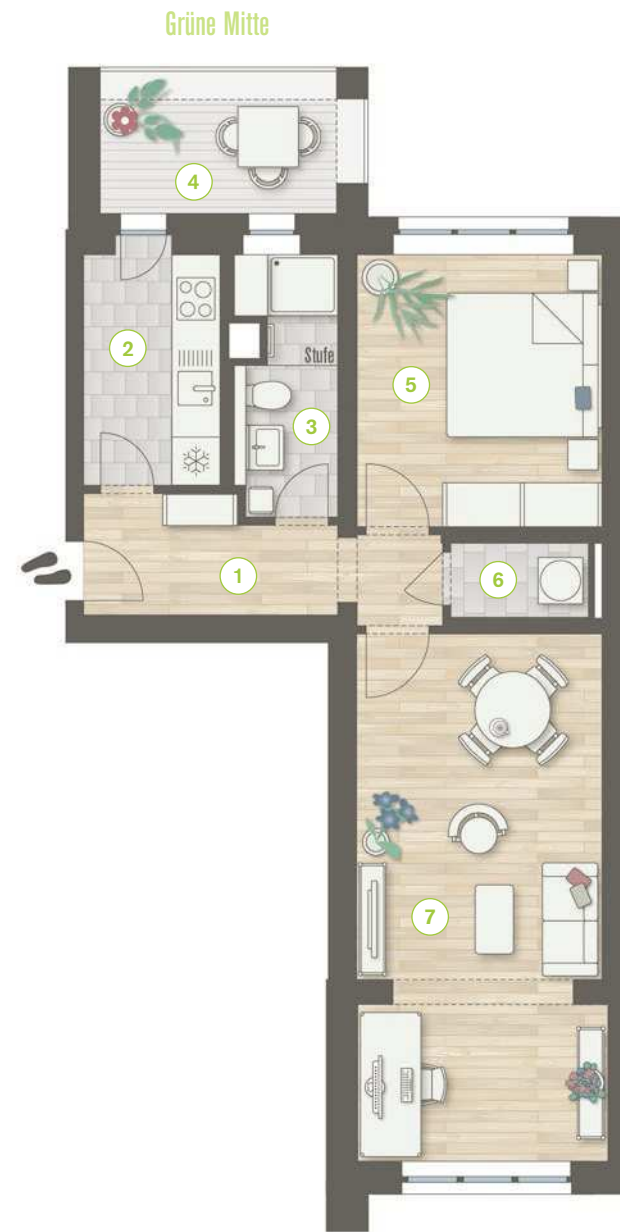
Highlights

- separate Küche
- Platz für Homeoffice oder Leseecke
- Loggia zur Grünen Mitte



Suite · 2 Zimmer · 54,95 m²

2. Obergeschoss



1:100

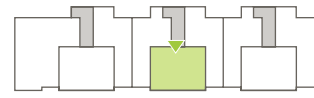
Suite 06.07

1	Diele	6,43 m ²
2	Küche	5,65 m ²
3	Bad	4,42 m ²
4	Loggia	2,36 m ²
	50 %	
5	Schlafen	11,70 m ²
6	Hauswirtschaftsraum	1,85 m ²
7	Wohnen/Essen	22,54 m ²
	Gesamt	54,95 m²

Highlights

- Tageslichtbad
- separate Küche
- Platz für Homeoffice oder Lesecke
- Loggia zur Grünen Mitte

06.08



Suite · 2 Zimmer · 57,08 m²

2. Obergeschoss



1:100

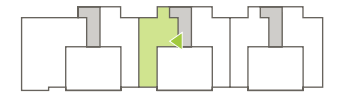
Suite 06.08

1	Diele	3,68 m ²
2	Abstellraum	1,94 m ²
3	Bad	6,53 m ²
4	Wohnen/Kochen/Essen	26,82 m ²
5	Schlafen	14,48 m ²
6	Loggia	3,63 m ² 50 %
Gesamt		57,08 m²

Highlights

- Loggia zur Mittags- und Abendsonne
- ca. 27 m² großer Wohn-/Koch-/Essbereich
- Wannenbad

06.09



Suite · 2 Zimmer · 54,66 m²

2. Obergeschoss



1:100

Suite 06.09

1	Diele	6,40 m ²
2	Bad	4,68 m ²
3	Küche	5,42 m ²
4	Loggia	1,26 m ² 50 %
5	Schlafen	12,06 m ²
6	Hauswirtschaftsraum	1,85 m ²
7	Wohnen/Essen	22,99 m ²
Gesamt		54,66 m²

Highlights

- separate Küche
- Platz für Homeoffice oder Leseecke
- Loggia zur Grünen Mitte

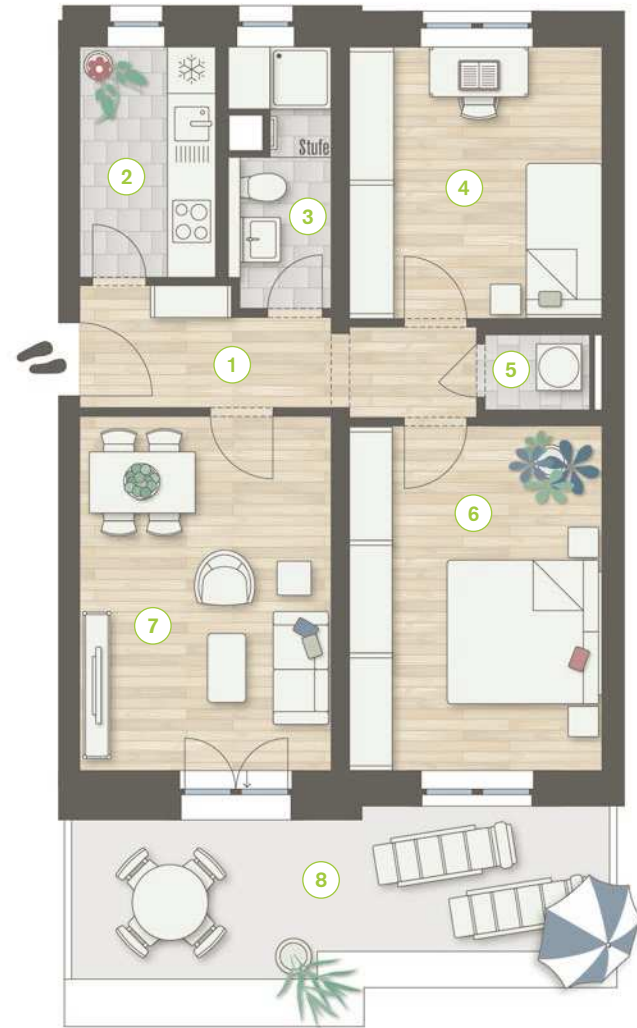
06.10



Dachterrassen-Suite · 3 Zimmer · 68,42 m²

Dachgeschoss

Grüne Mitte



1:100

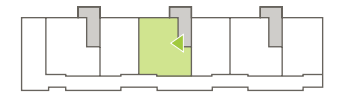
Dachterrassen-Suite 06.10

1	Diele	7,15 m ²
2	Küche	5,55 m ²
3	Bad	4,34 m ²
4	Kind/Gast/Arbeiten	12,02 m ²
5	Hauswirtschaftsraum	1,40 m ²
6	Schlafen	15,26 m ²
7	Wohnen/Essen	15,61 m ²
8	Dachterrasse	7,09 m ²
	Gesamt	68,42 m²

Highlights

- Dachterrasse zur Mittags- und Abendsonne
- Tageslichtbad
- effizienter Grundriss

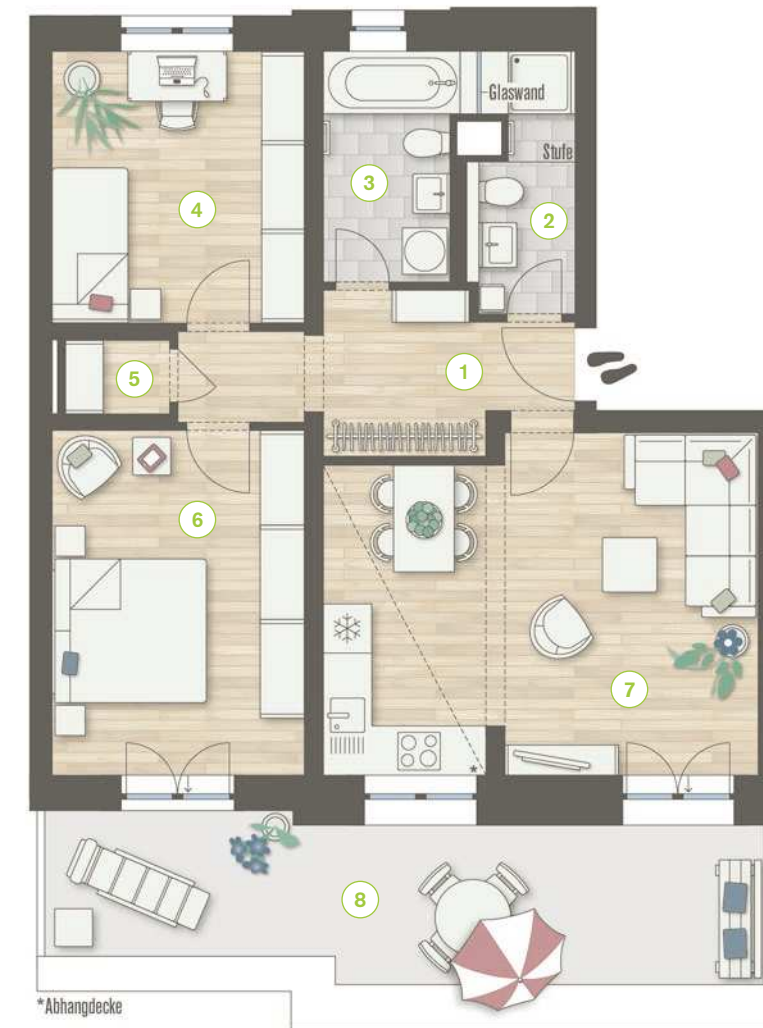
06.11



Dachterrassen-Suite · 3 Zimmer · 81,44 m²

Dachgeschoss

Grüne Mitte



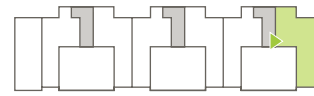
1:100

Dachterrassen-Suite 06.11

1	Diele	8,37 m ²
2	Bad 1	4,43 m ²
3	Bad 2	5,48 m ²
4	Kind/Gast/Arbeiten	12,02 m ²
5	Abstellraum	1,40 m ²
6	Schlafen	15,23 m ²
7	Wohnen/Kochen/Essen	24,89 m ²
8	Dachterrasse	9,62 m ²
	Gesamt	81,44 m²

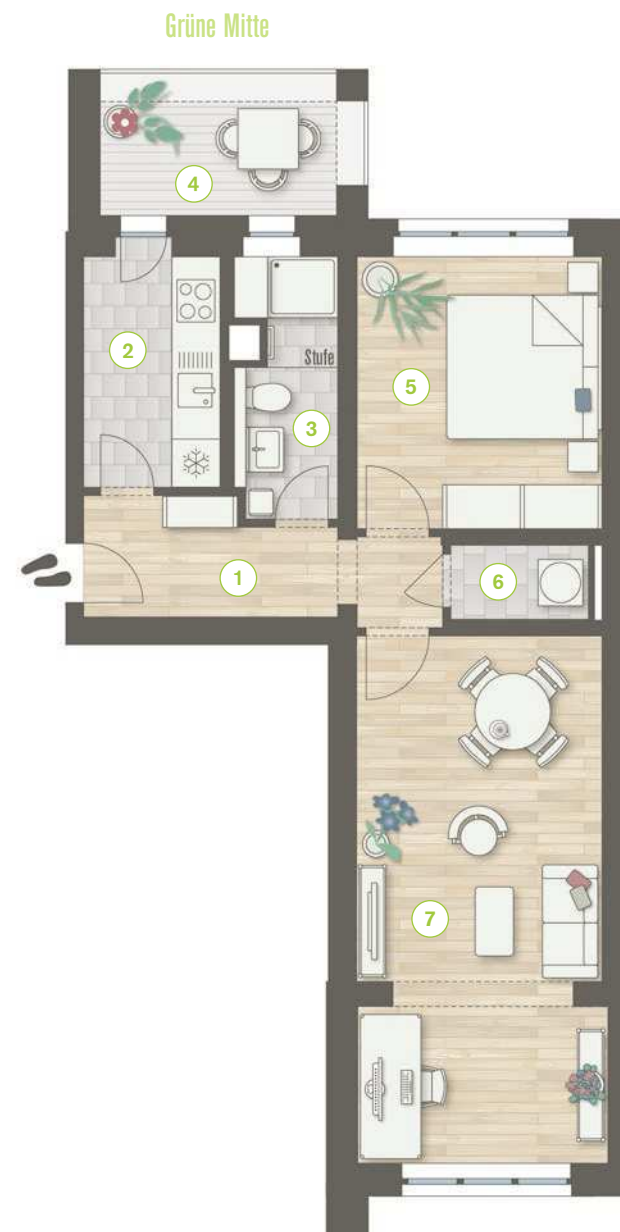
Highlights

- Dachterrasse zur Mittags- und Abendsonne
- ca. 25 m² großer Wohn-/Koch-/Essbereich
- zwei Bäder

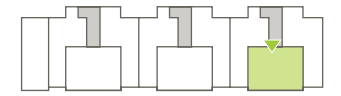


Suite · 2 Zimmer · 56,00 m²

Hochparterre



1:100



Suite · 2 Zimmer · 57,09 m²

Hochparterre



1:100

Suite 07.01

1	Diele	6,43 m ²
2	Küche	5,65 m ²
3	Bad	4,42 m ²
4	Loggia	2,36 m ² 50 %
5	Schlafen	12,10 m ²
6	Hauswirtschaftsraum	1,85 m ²
7	Wohnen/Essen	23,19 m ²
Gesamt		56,00 m²

Highlights

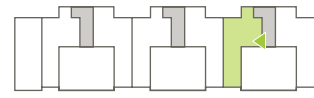
- Tageslichtbad
- separate Küche
- Platz für Homeoffice oder Lesecke
- Loggia zur Grünen Mitte

Suite 07.02

1	Diele	3,68 m ²
2	Abstellraum	1,94 m ²
3	Bad	6,53 m ²
4	Wohnen/Kochen/Essen	26,82 m ²
5	Schlafen	14,49 m ²
6	Loggia	3,63 m ² 50 %
Gesamt		57,09 m²

Highlights

- Loggia zur Mittags- und Abendsonne
- ca. 27 m² großer Wohn-/Koch-/Essbereich
- Wannenbad

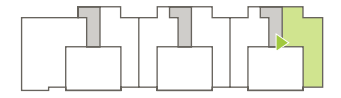


Suite · 2 Zimmer · 54,66 m²

Hochparterre



1:100



Suite · 2 Zimmer · 56,00 m²

1. Obergeschoss



1:100

Suite 07.03

1	Diele	6,40 m ²
2	Bad	4,68 m ²
3	Küche	5,42 m ²
4	Loggia	1,26 m ² 50 %
5	Schlafen	12,06 m ²
6	Hauswirtschaftsraum	1,85 m ²
7	Wohnen/Essen	22,99 m ²
Gesamt		54,66 m²

Highlights

- separate Küche
- Platz für Homeoffice oder Leseecke
- Loggia zur Grünen Mitte

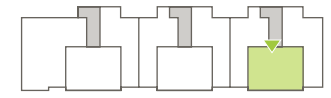
Suite 07.04

1	Diele	6,43 m ²
2	Küche	5,65 m ²
3	Bad	4,42 m ²
4	Loggia	2,36 m ² 50 %
5	Schlafen	12,10 m ²
6	Hauswirtschaftsraum	1,85 m ²
7	Wohnen/Essen	23,19 m ²
Gesamt		56,00 m²

Highlights

- Tageslichtbad
- separate Küche
- Platz für Homeoffice oder Leseecke
- Loggia zur Grünen Mitte

07.05



Suite · 2 Zimmer · 57,09 m²

1. Obergeschoss



Suite 07.05

1 Diele		3,68 m ²
2 Abstellraum		1,94 m ²
3 Bad		6,53 m ²
4 Wohnen/Kochen/Essen		26,82 m ²
5 Schlafen		14,49 m ²
6 Loggia	50 %	3,63 m ²
Gesamt		57,09 m²

Highlights

- Loggia zur Mittags- und Abendsonne
- ca. 27 m² großer Wohn-/Koch-/Essbereich
- Wannenbad

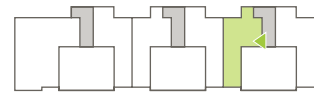
100

101

Luz 2

1:100

07.06



Suite · 2 Zimmer · 54,66 m²

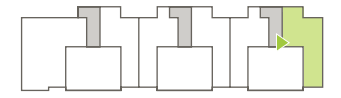
1. Obergeschoss



1:100

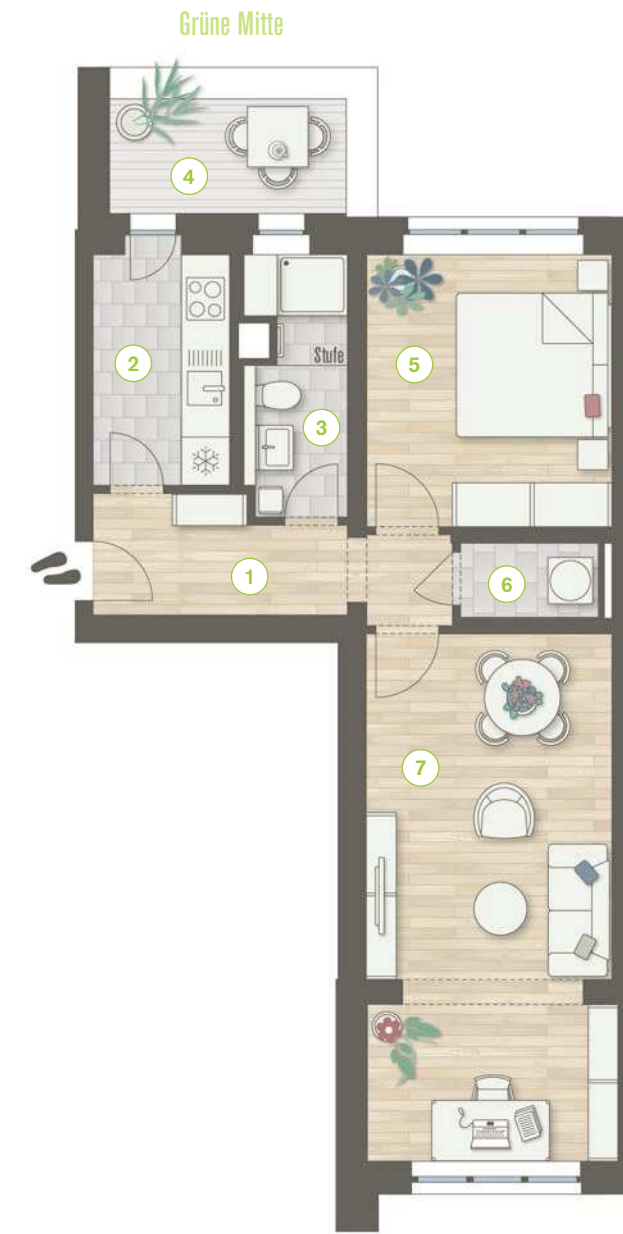
102

07.07



Suite · 2 Zimmer · 56,00 m²

2. Obergeschoss



1:100

103

Luz 2

Suite 07.06

1	Diele	6,40 m ²
2	Bad	4,68 m ²
3	Küche	5,42 m ²
4	Loggia	1,26 m ² 50 %
5	Schlafen	12,06 m ²
6	Hauswirtschaftsraum	1,85 m ²
7	Wohnen/Essen	22,99 m ²
Gesamt		54,66 m²

Highlights

- separate Küche
- Platz für Homeoffice oder Leseecke
- Loggia zur Grünen Mitte

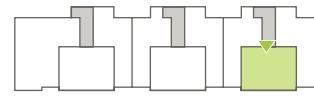
Suite 07.07

1	Diele	6,43 m ²
2	Küche	5,65 m ²
3	Bad	4,42 m ²
4	Balkon	2,36 m ² 50 %
5	Schlafen	12,10 m ²
6	Hauswirtschaftsraum	1,85 m ²
7	Wohnen/Essen	23,19 m ²
Gesamt		56,00 m²

Highlights

- Tageslichtbad
- separate Küche
- Platz für Homeoffice oder Leseecke
- Balkon zur Grünen Mitte

07.08



Suite · 2 Zimmer · 57,09 m²

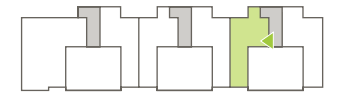
2. Obergeschoss



1:100

104

07.09



Suite · 2 Zimmer · 54,66 m²

2. Obergeschoss



1:100

105

Luz 2

Suite 07.08

1	Diele	3,68 m ²
2	Abstellraum	1,94 m ²
3	Bad	6,53 m ²
4	Wohnen/Kochen/Essen	26,82 m ²
5	Schlafen	14,49 m ²
6	Loggia	3,63 m ²
	50 %	
	Gesamt	57,09 m²

Highlights

- Loggia zur Mittags- und Abendsonne
- ca. 27 m² großer Wohn-/Koch-/Essbereich
- Wannenbad

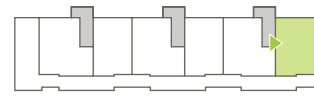
Suite 07.09

1	Diele	6,40 m ²
2	Bad	4,68 m ²
3	Küche	5,42 m ²
4	Balkon	1,26 m ²
	50 %	
5	Schlafen	12,06 m ²
6	Hauswirtschaftsraum	1,85 m ²
7	Wohnen/Essen	22,99 m ²
	Gesamt	54,66 m²

Highlights

- separate Küche
- Platz für Homeoffice oder Leseecke
- Balkon zur Grünen Mitte

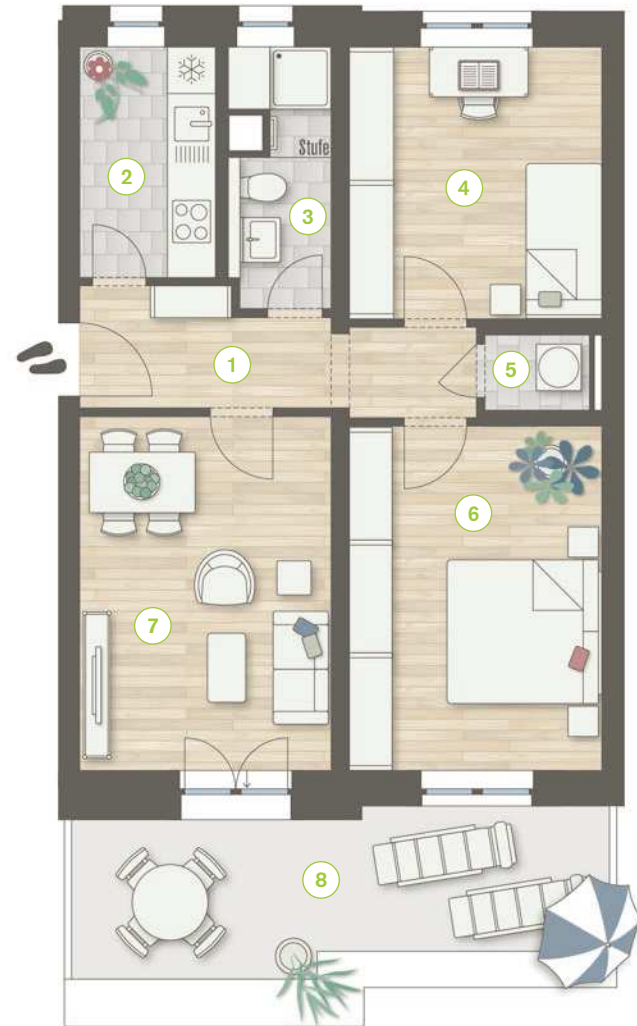
07.10



Dachterrassen-Suite · 3 Zimmer · 68,44 m²

Dachgeschoss

Grüne Mitte



1:100

106

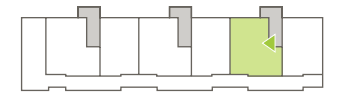
Dachterrassen-Suite 07.10

1 Diele		7,09 m ²
2 Küche		5,55 m ²
3 Bad		4,34 m ²
4 Kind/Gast/Arbeiten		12,06 m ²
5 Hauswirtschaftsraum		1,40 m ²
6 Schlafen		15,27 m ²
7 Wohnen/Essen		15,68 m ²
8 Dachterrasse	50 %	7,05 m ²
Gesamt		68,44 m²

Highlights

- Dachterrasse zur Mittags- und Abendsonne
- Tageslichtbad
- effizienter Grundriss

07.11



Dachterrassen-Suite · 3 Zimmer · 81,48 m²

Dachgeschoss

Grüne Mitte



*Abhangdecke

1:100

107

Luz 2

Dachterrassen-Suite 07.11

1 Diele		8,37 m ²
2 Bad 1		4,43 m ²
3 Bad 2		5,48 m ²
4 Kind/Gast/Arbeiten		12,02 m ²
5 Abstellraum		1,40 m ²
6 Schlafen		15,26 m ²
7 Wohnen/Kochen/Essen		24,90 m ²
8 Dachterrasse	50 %	9,62 m ²
Gesamt		81,48 m²

Highlights

- Dachterrasse zur Mittags- und Abendsonne
- ca. 25 m² großer Wohn-/Koch-/Essbereich
- zwei Bäder