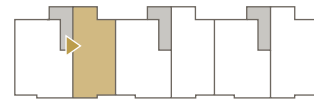
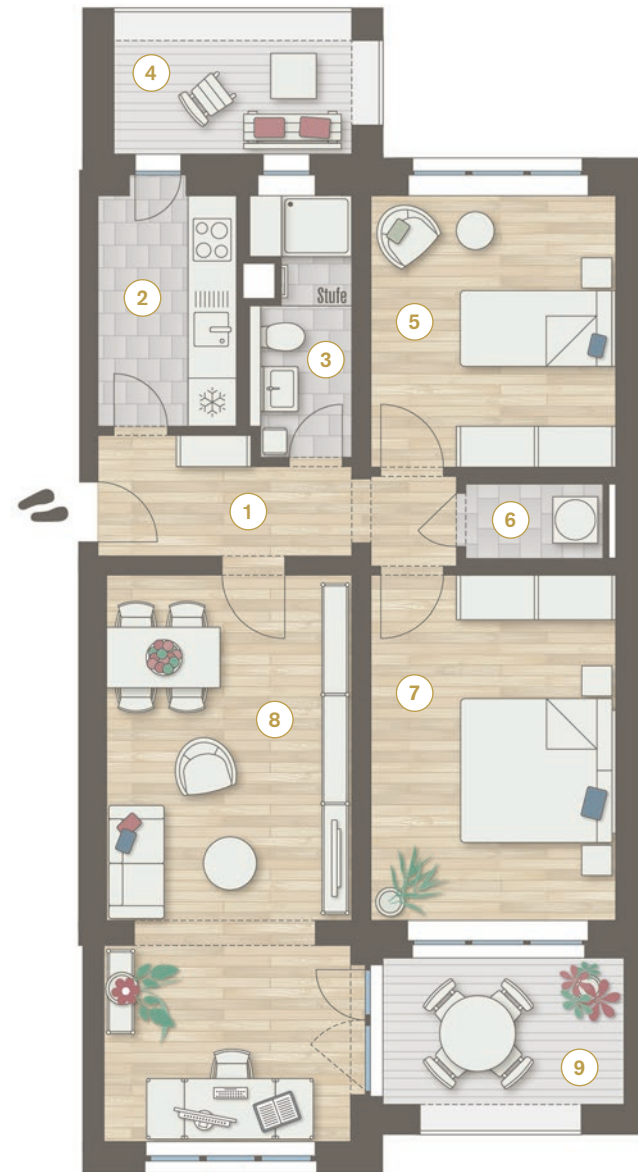


16.01



Suite · 3 Zimmer · 74,05 m²

Hochparterre

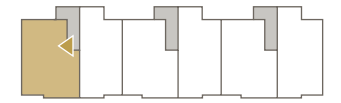


Grüne Mitte



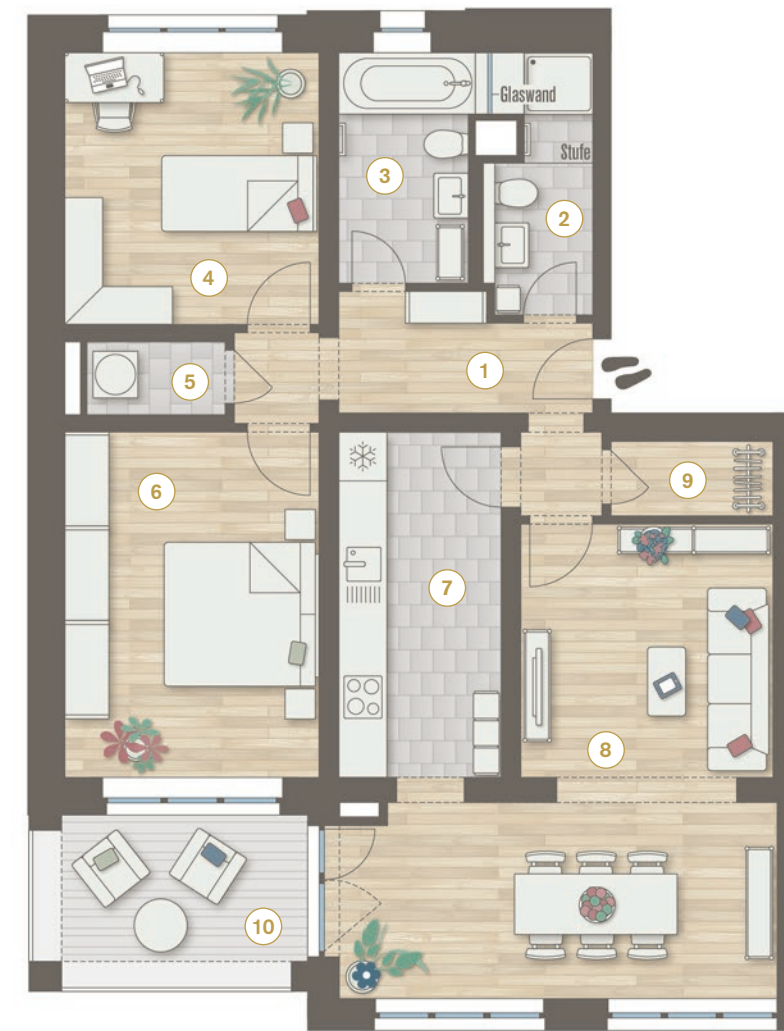
1:100

16.02



Suite · 3 Zimmer · 89,00 m²

Hochparterre



Grüne Mitte



1:100

Suite 16.01

1 Diele		6,43 m ²
2 Küche		5,65 m ²
3 Bad		4,42 m ²
4 Loggia 1	50 %	2,22 m ²
5 Kind/Gast/Arbeiten		11,70 m ²
6 Hauswirtschaftsraum		1,85 m ²
7 Schlafen		14,80 m ²
8 Wohnen/Essen		24,07 m ²
9 Loggia 2	50 %	2,91 m ²
Gesamt		74,05 m²

Highlights

- zwei Loggien
- Tageslichtbad
- separate Küche
- Platz für Homeoffice oder Leseecke

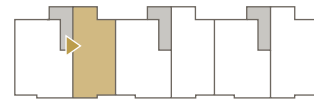
Suite 16.02

1 Diele		7,78 m ²
2 Bad 1		4,54 m ²
3 Bad 2		5,49 m ²
4 Kind/Gast/Arbeiten		12,10 m ²
5 Hauswirtschaftsraum		1,85 m ²
6 Schlafen		15,30 m ²
7 Küche		9,80 m ²
8 Wohnen/Essen		26,78 m ²
9 Abstellraum		2,38 m ²
10 Loggia	50 %	2,98 m ²
Gesamt		89,00 m²

Highlights

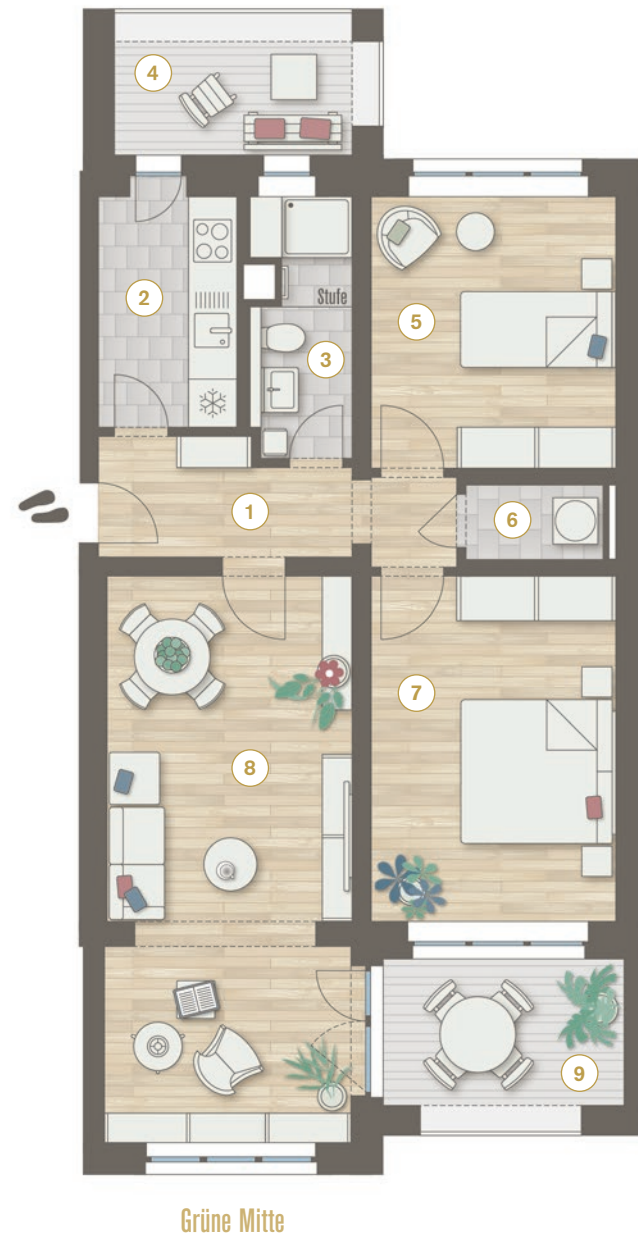
- Loggia zur Mittags- und Abendsonne
- zwei Bäder
- ca. 27 m² großer Wohn-/Essbereich

16.03



Suite · 3 Zimmer · 74,05 m²

1. Obergeschoss



1:100

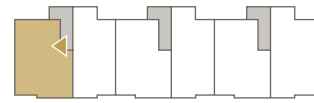
Suite 16.03

1	Diele	6,43 m ²
2	Küche	5,65 m ²
3	Bad	4,42 m ²
4	Loggia 1	2,22 m ²
	50 %	
5	Kind/Gast/Arbeiten	11,70 m ²
6	Hauswirtschaftsraum	1,85 m ²
7	Schlafen	14,80 m ²
8	Wohnen/Essen	24,07 m ²
9	Loggia 2	2,91 m ²
	50 %	
	Gesamt	74,05 m²

Highlights

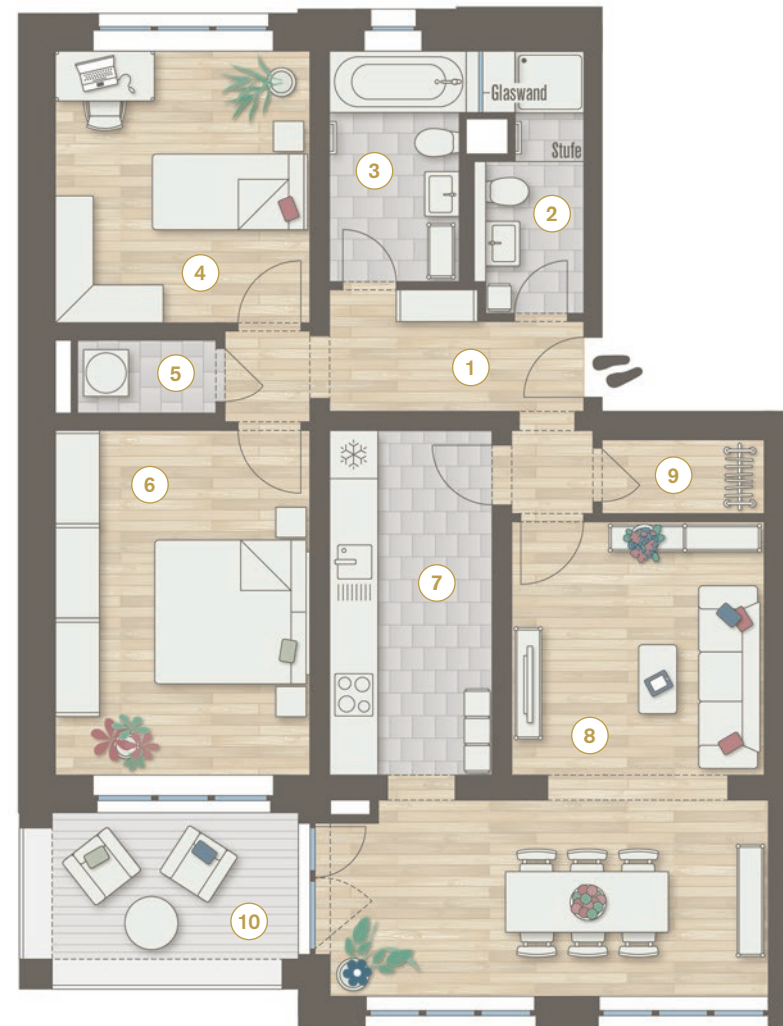
- zwei Loggien
- Tageslichtbad
- separate Küche
- Platz für Homeoffice oder Lesecke

16.04



Suite · 3 Zimmer · 89,00 m²

1. Obergeschoss



Grüne Mitte



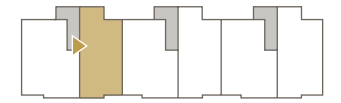
Suite 16.04

1 Diele		7,78 m ²
2 Bad 1		4,54 m ²
3 Bad 2		5,49 m ²
4 Kind/Gast/Arbeiten		12,10 m ²
5 Hauswirtschaftsraum		1,85 m ²
6 Schlafen		15,30 m ²
7 Küche		9,80 m ²
8 Wohnen/Essen		26,78 m ²
9 Abstellraum		2,38 m ²
10 Loggia	50 %	2,98 m ²
Gesamt		89,00 m²

Highlights

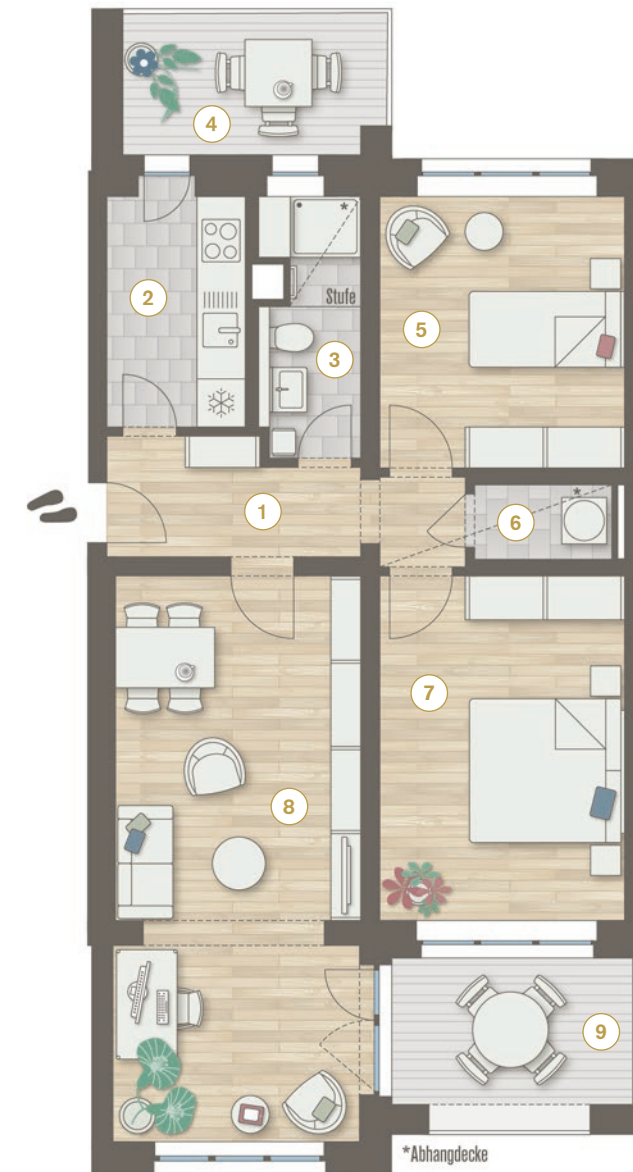
- Loggia zur Mittags- und Abendsonne
- zwei Bäder
- ca. 27 m² großer Wohn-/Essbereich

16.05



Suite · 3 Zimmer · 74,05 m²

2. Obergeschoss



Grüne Mitte



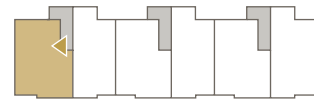
Suite 16.05

1 Diele		6,43 m ²
2 Küche		5,65 m ²
3 Bad		4,42 m ²
4 Balkon	50 %	2,22 m ²
5 Kind/Gast/Arbeiten		11,70 m ²
6 Hauswirtschaftsraum		1,85 m ²
7 Schlafen		14,80 m ²
8 Wohnen/Essen		24,07 m ²
9 Loggia	50 %	2,91 m ²
Gesamt		74,05 m²

Highlights

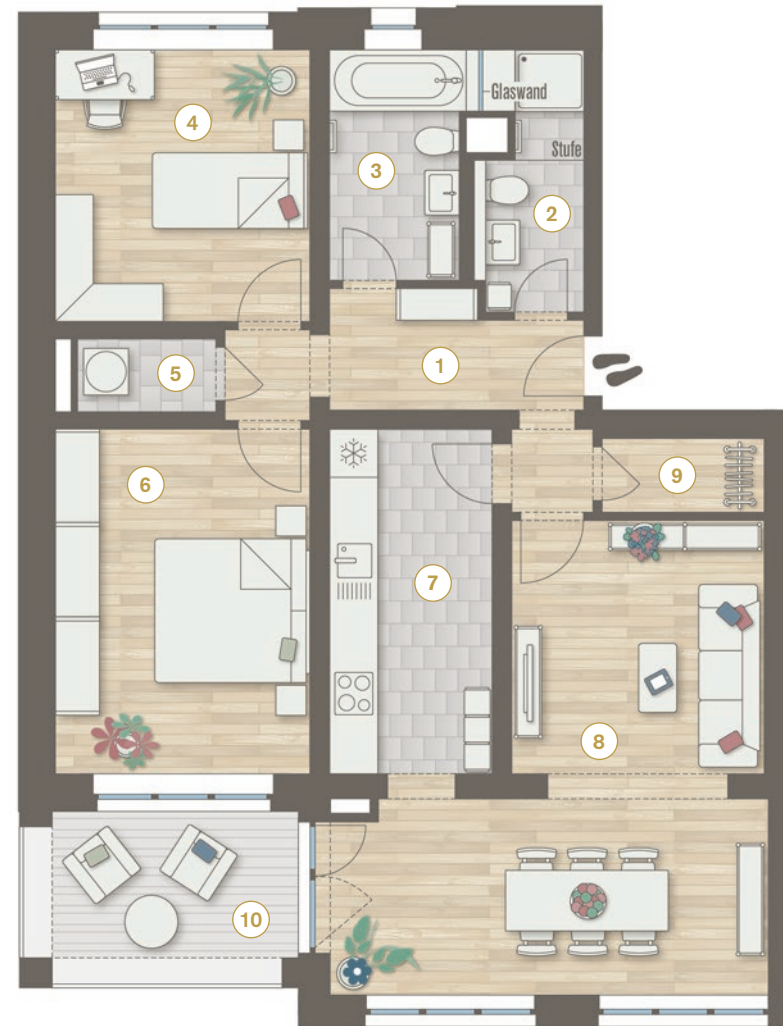
- Balkon und Loggia
- Tageslichtbad
- separate Küche
- Platz für Homeoffice oder Leseecke

16.06



Suite · 3 Zimmer · 89,00 m²

2. Obergeschoss



Grüne Mitte



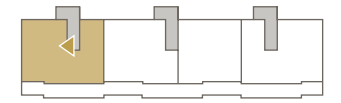
Suite 16.06

1	Diele	7,78 m ²
2	Bad 1	4,54 m ²
3	Bad 2	5,49 m ²
4	Kind/Gast/Arbeiten	12,10 m ²
5	Hauswirtschaftsraum	1,85 m ²
6	Schlafen	15,30 m ²
7	Küche	9,80 m ²
8	Wohnen/Essen	26,78 m ²
9	Abstellraum	2,38 m ²
10	Loggia	2,98 m ²
	Gesamt	89,00 m²

Highlights

- Loggia zur Mittags- und Abendsonne
- zwei Bäder
- ca. 27 m² großer Wohn-/Essbereich

16.07



Penthouse · 4 Zimmer · 117,11 m²

Dachgeschoss



Grüne Mitte



Penthouse 16.07

1	Diele	9,99 m ²
2	Bad 1	4,42 m ²
3	Bad 2	5,52 m ²
4	Kind/Gast/Arbeiten 1	12,10 m ²
5	Hauswirtschaftsraum	1,40 m ²
6	Schlafen	15,27 m ²
7	Kind/Gast/Arbeiten 2	7,27 m ²
8	Wohnen/Kochen/Essen	47,88 m ²
9	Dachterrasse	13,26 m ²
	Gesamt	117,11 m²

Highlights

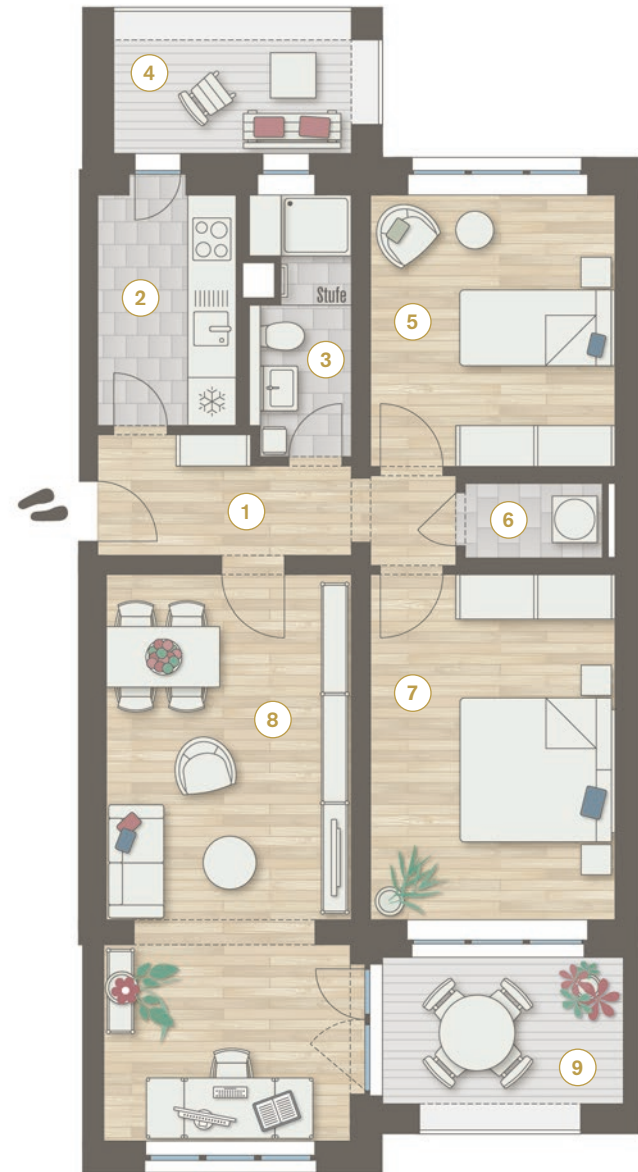
- ca. 48 m² großer Wohn-/Koch-/Essbereich
- Dachterrasse zur Mittags- und Abendsonne
- zwei Bäder

17.01



Suite · 3 Zimmer · 73,86 m²

Hochparterre

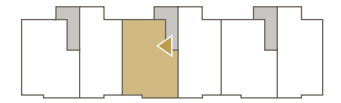


Grüne Mitte



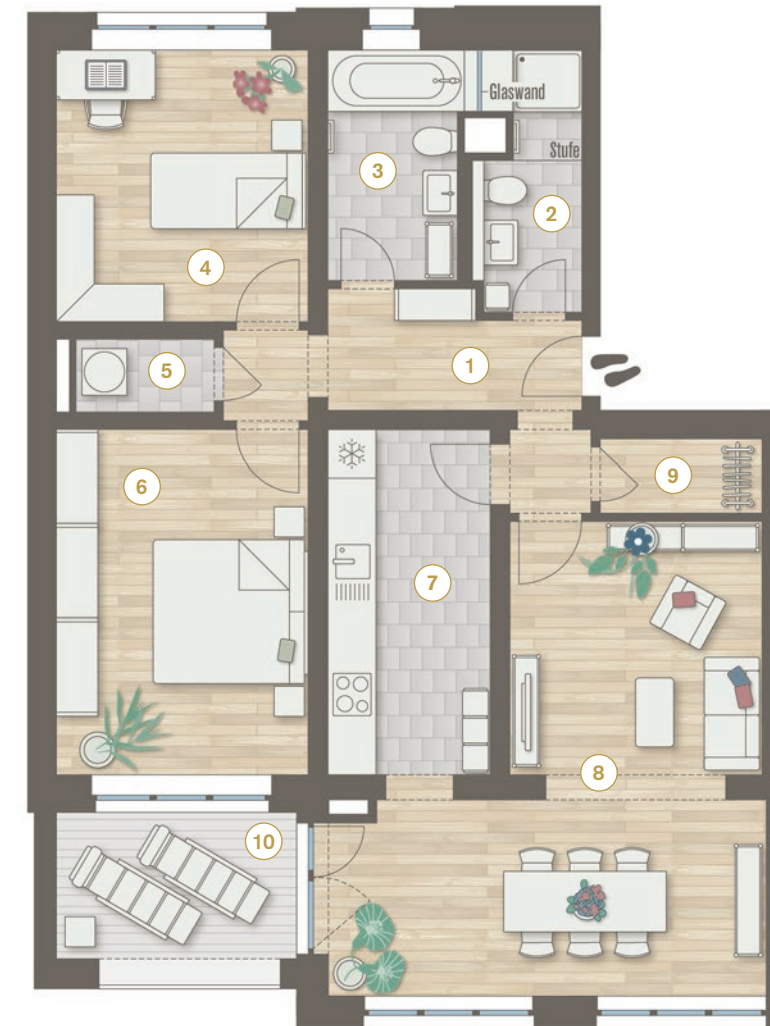
1:100

17.02



Suite · 3 Zimmer · 88,85 m²

Hochparterre



Grüne Mitte



1:100

Suite 17.01

1 Diele		6,43 m ²
2 Küche		5,65 m ²
3 Bad		4,42 m ²
4 Loggia 1	50 %	2,22 m ²
5 Kind/Gast/Arbeiten		11,70 m ²
6 Hauswirtschaftsraum		1,85 m ²
7 Schlafen		14,80 m ²
8 Wohnen/Essen		24,07 m ²
9 Loggia 2	50 %	2,72 m ²
Gesamt		73,86 m²

Highlights

- zwei Loggien
- Tageslichtbad
- separate Küche
- Platz für Homeoffice oder Leseecke

Suite 17.02

1 Diele		7,78 m ²
2 Bad 1		4,54 m ²
3 Bad 2		5,49 m ²
4 Kind/Gast/Arbeiten		12,06 m ²
5 Hauswirtschaftsraum		1,85 m ²
6 Schlafen		15,26 m ²
7 Küche		9,80 m ²
8 Wohnen/Essen		26,78 m ²
9 Abstellraum		2,38 m ²
10 Loggia	50 %	2,91 m ²
Gesamt		88,85 m²

Highlights

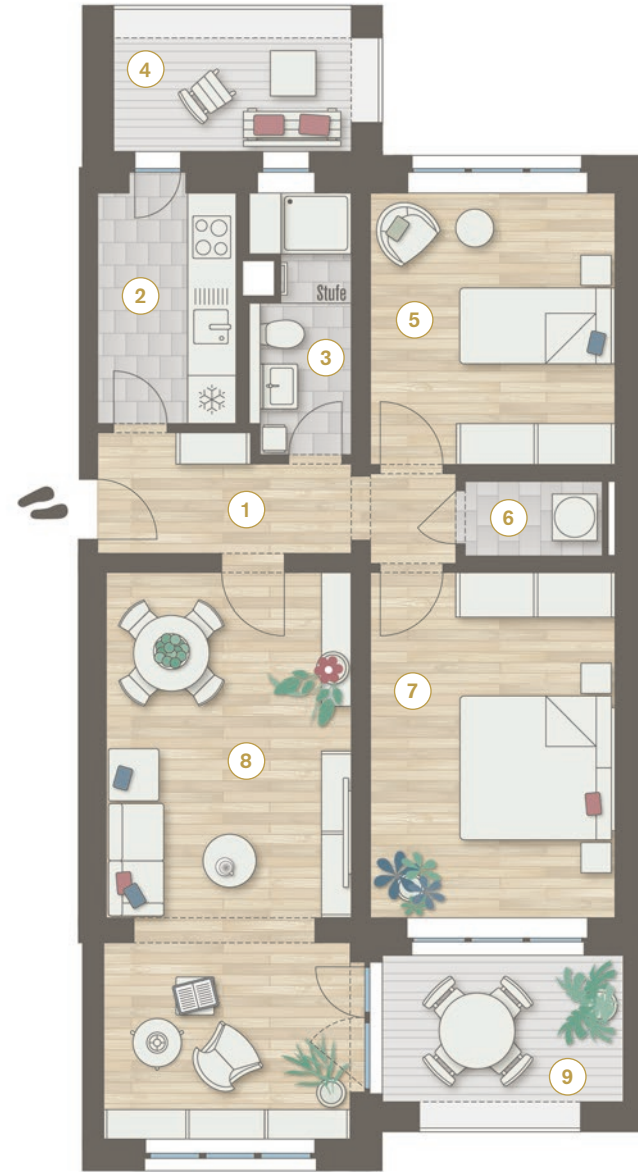
- Loggia zur Mittags- und Abendsonne
- zwei Bäder
- ca. 27 m² großer Wohn-/Essbereich

17.03



Suite · 3 Zimmer · 73,86 m²

1. Obergeschoss



Grüne Mitte



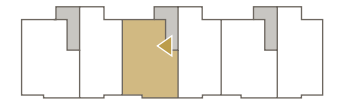
Suite 17.03

1	Diele	6,43 m ²
2	Küche	5,65 m ²
3	Bad	4,42 m ²
4	Loggia 1	2,22 m ² 50 %
5	Kind/Gast/Arbeiten	11,70 m ²
6	Hauswirtschaftsraum	1,85 m ²
7	Schlafen	14,80 m ²
8	Wohnen/Essen	24,07 m ²
9	Loggia 2	2,72 m ² 50 %
Gesamt		73,86 m²

Highlights

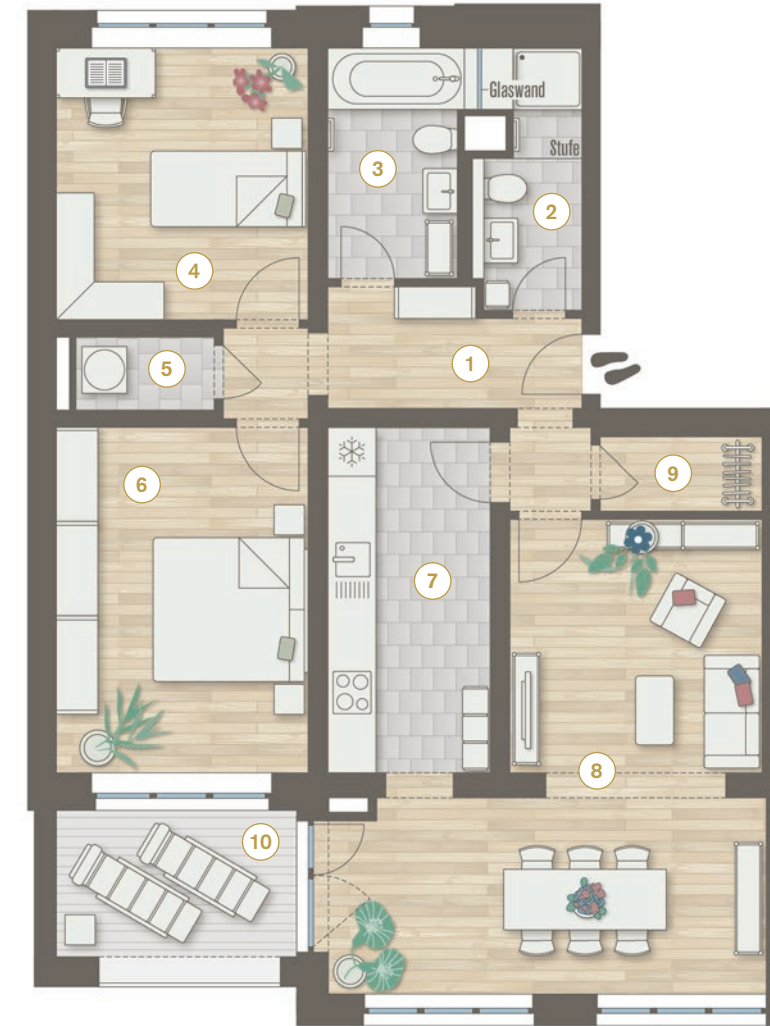
- zwei Loggien
- Tageslichtbad
- separate Küche
- Platz für Homeoffice oder Lesecke

17.04



Suite · 3 Zimmer · 88,85 m²

1. Obergeschoss



Grüne Mitte



Suite 17.04

1	Diele	7,78 m ²
2	Bad 1	4,54 m ²
3	Bad 2	5,49 m ²
4	Kind/Gast/Arbeiten	12,06 m ²
5	Hauswirtschaftsraum	1,85 m ²
6	Schlafen	15,26 m ²
7	Küche	9,80 m ²
8	Wohnen/Essen	26,78 m ²
9	Abstellraum	2,38 m ²
10	Loggia	2,91 m ² 50 %
Gesamt		88,85 m²

Highlights

- Loggia zur Mittags- und Abendsonne
- zwei Bäder
- ca. 27 m² großer Wohn-/Essbereich

17.05



Suite · 3 Zimmer · 73,86 m²

2. Obergeschoss



Grüne Mitte

1:100

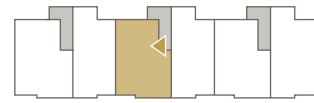
Suite 17.05

1	Diele	6,43 m ²
2	Küche	5,65 m ²
3	Bad	4,42 m ²
4	Loggia 1	2,22 m ²
	50 %	
5	Kind/Gast/Arbeiten	11,70 m ²
6	Hauswirtschaftsraum	1,85 m ²
7	Schlafen	14,80 m ²
8	Wohnen/Essen	24,07 m ²
9	Loggia 2	2,72 m ²
	50 %	
	Gesamt	73,86 m²

Highlights

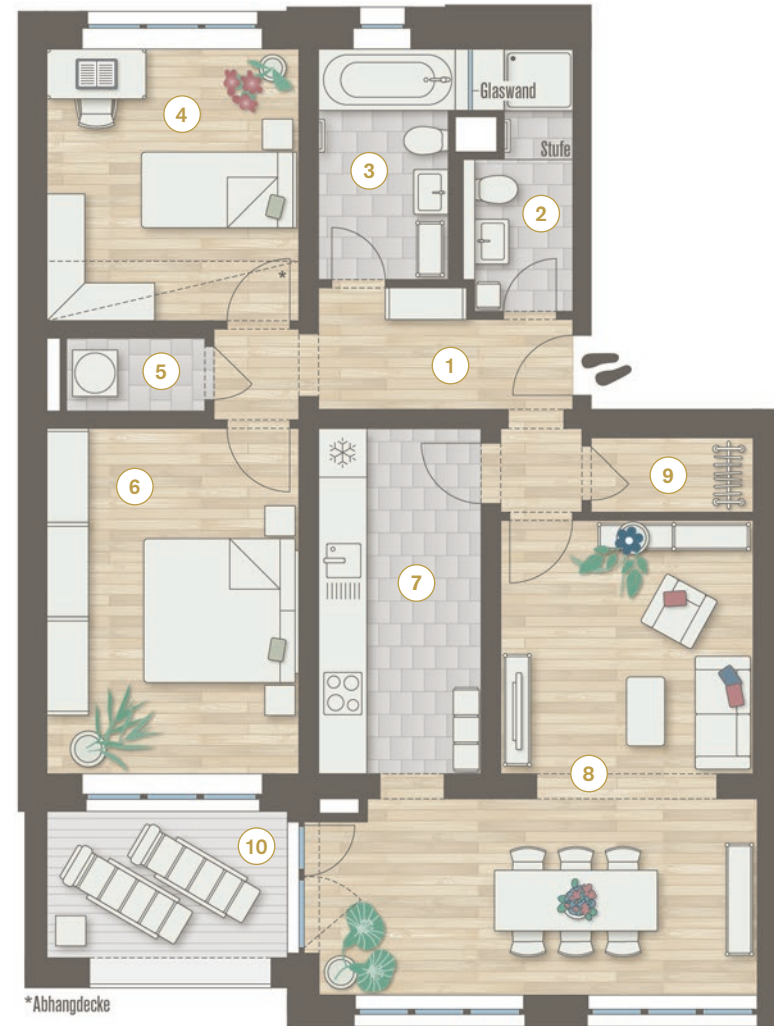
- zwei Loggien
- Tageslichtbad
- separate Küche
- Platz für Homeoffice oder Leseecke

17.06



Suite · 3 Zimmer · 88,85 m²

2. Obergeschoss



*Abhangdecke

Grüne Mitte



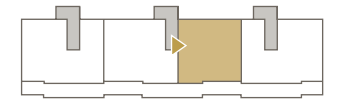
Suite 17.06

1	Diele	7,78 m ²
2	Bad 1	4,54 m ²
3	Bad 2	5,49 m ²
4	Kind/Gast/Arbeiten	12,06 m ²
5	Hauswirtschaftsraum	1,85 m ²
6	Schlafen	15,26 m ²
7	Küche	9,80 m ²
8	Wohnen/Essen	26,78 m ²
9	Abstellraum	2,38 m ²
10	Loggia	2,91 m ²
	Gesamt	88,85 m ²

Highlights

- Loggia zur Mittags- und Abendsonne
- zwei Bäder
- ca. 27 m² großer Wohn-/Essbereich

17.07



Penthouse · 4 Zimmer · 104,38 m²

Dachgeschoss



*Abhangdecke

Grüne Mitte



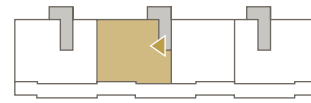
Penthouse 17.07

1	Diele	13,13 m ²
2	Bad 1	5,40 m ²
3	Bad 2	4,56 m ²
4	Kind/Gast/Arbeiten 1	11,65 m ²
5	Kind/Gast/Arbeiten 2	11,64 m ²
6	Hauswirtschaftsraum	1,72 m ²
7	Wohnen/Kochen/Essen	32,22 m ²
8	Schlafen	13,68 m ²
9	Dachterrasse	10,38 m ²
	Gesamt	104,38 m ²

Highlights

- ca. 32 m² großer Wohn-/Koch-/Essbereich
- Dachterrasse zur Mittags- und Abendsonne
- zwei Bäder

17.08



Penthouse · 4 Zimmer · 117,59 m²

Dachgeschoss



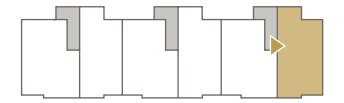
*Abhangdecke

Grüne Mitte



1:100

18.01



Suite · 3 Zimmer · 74,78 m²

Hochparterre



Grüne Mitte



1:100

Penthouse 17.08

1 Diele	12,62 m ²
2 Bad 1	4,42 m ²
3 Bad 2	5,52 m ²
4 Kind/Gast/Arbeiten 1	10,45 m ²
5 Kind/Gast/Arbeiten 2	12,06 m ²
6 Hauswirtschaftsraum	1,40 m ²
7 Schlafen	15,23 m ²
8 Wohnen/Kochen/Essen	42,98 m ²
9 Dachterrasse	12,91 m ² 50 %
Gesamt	117,59 m²

Highlights

- ca. 43 m² großer Wohn-/Koch-/Essbereich
- Dachterrasse zur Mittags- und Abendsonne
- zwei Bäder

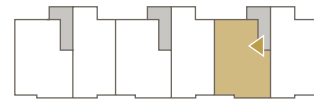
Suite 18.01

1 Diele	6,43 m ²
2 Küche	5,65 m ²
3 Bad	4,42 m ²
4 Loggia 1	2,22 m ² 50 %
5 Kind/Gast/Arbeiten	12,10 m ²
6 Hauswirtschaftsraum	1,85 m ²
7 Schlafen	15,30 m ²
8 Wohnen/Essen	23,83 m ²
9 Loggia 2	2,98 m ² 50 %
Gesamt	74,78 m²

Highlights

- zwei Loggien
- Tageslichtbad
- separate Küche
- Platz für Homeoffice oder Leseecke

18.02



Suite · 4 Zimmer · 84,88 m²

Hochparterre



Grüne Mitte



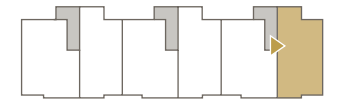
Suite 18.02

1 Diele	8,93 m ²
2 Bad 1	4,54 m ²
3 Bad 2	5,49 m ²
4 Kind/Gast/Arbeiten 1	7,92 m ²
5 Hauswirtschaftsraum	2,32 m ²
6 Wohnen/Kochen/Essen	25,71 m ²
7 Kind/Gast/Arbeiten 2	9,80 m ²
8 Schlafen	11,26 m ²
9 Abstellraum	2,38 m ²
10 Loggia	50 % 6,53 m ²
Gesamt	84,88 m²

Highlights

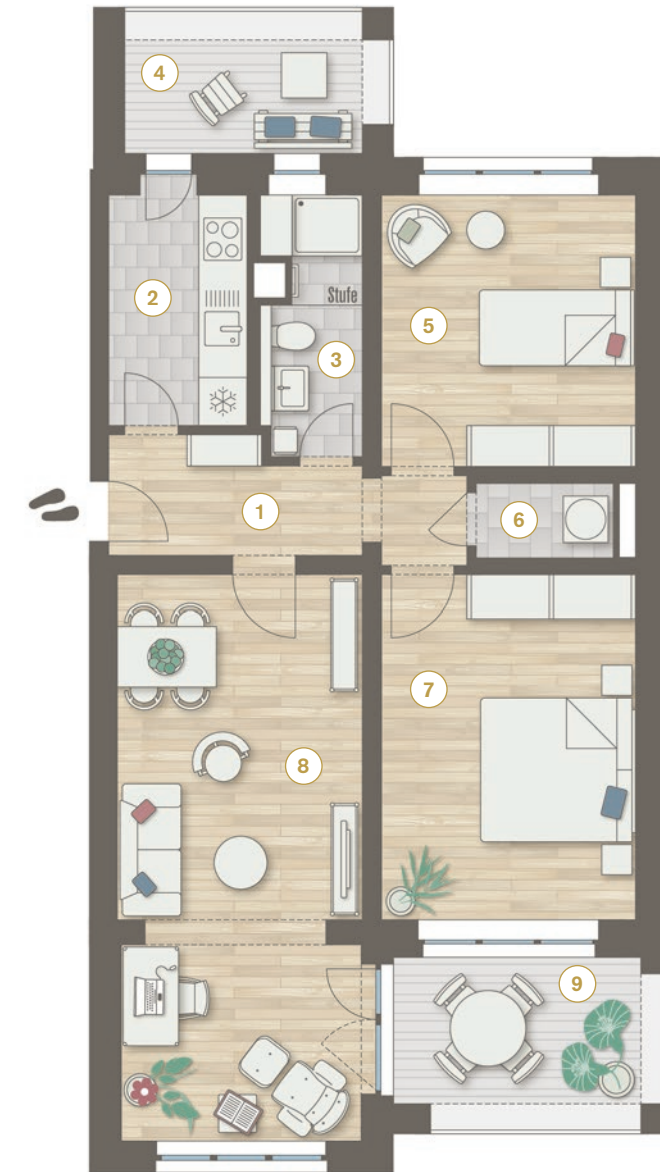
- zwei Bäder
- ca. 26 m² großer Wohn-/Koch-/Essbereich
- Loggia zur Mittags- und Abendsonne

18.03



Suite · 3 Zimmer · 74,78 m²

1. Obergeschoss



Grüne Mitte



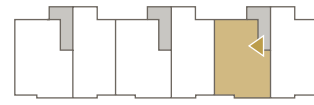
Suite 18.03

1 Diele	6,43 m ²
2 Küche	5,65 m ²
3 Bad	4,42 m ²
4 Loggia 1	50 % 2,22 m ²
5 Kind/Gast/Arbeiten	12,10 m ²
6 Hauswirtschaftsraum	1,85 m ²
7 Schlafen	15,30 m ²
8 Wohnen/Essen	23,83 m ²
9 Loggia 2	50 % 2,98 m ²
Gesamt	74,78 m²

Highlights

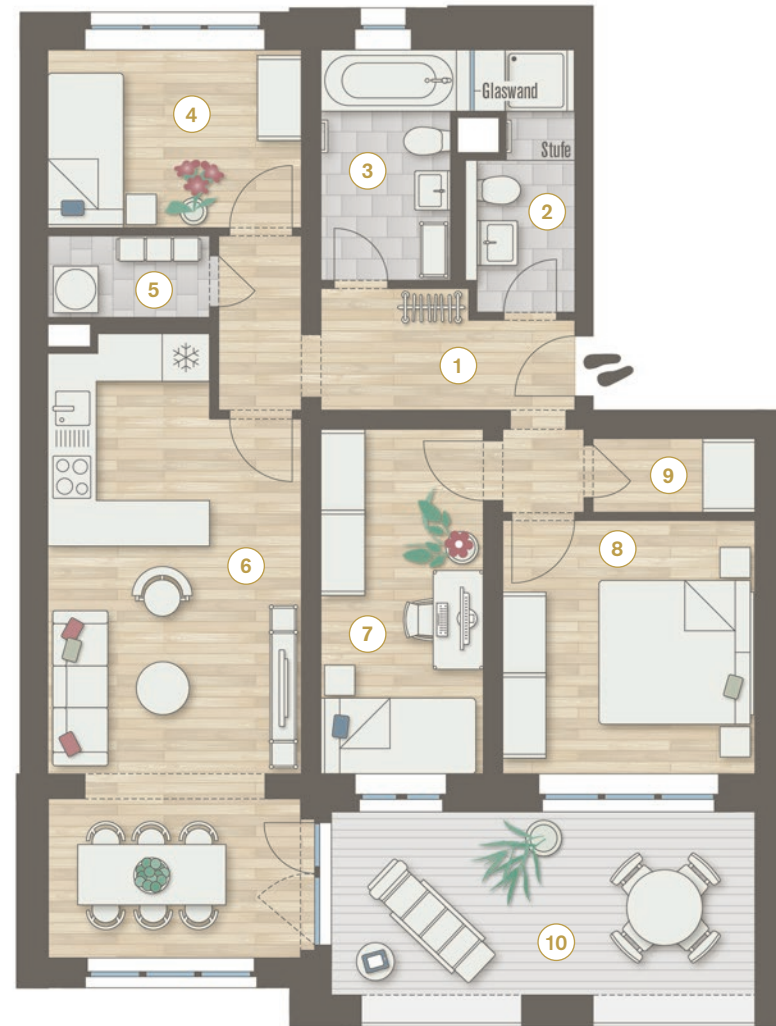
- zwei Loggien
- Tageslichtbad
- separate Küche
- Platz für Homeoffice oder Leseecke

18.04



Suite · 4 Zimmer · 84,88 m²

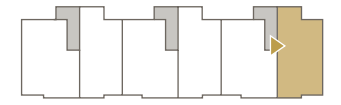
1. Obergeschoss



Grüne Mitte

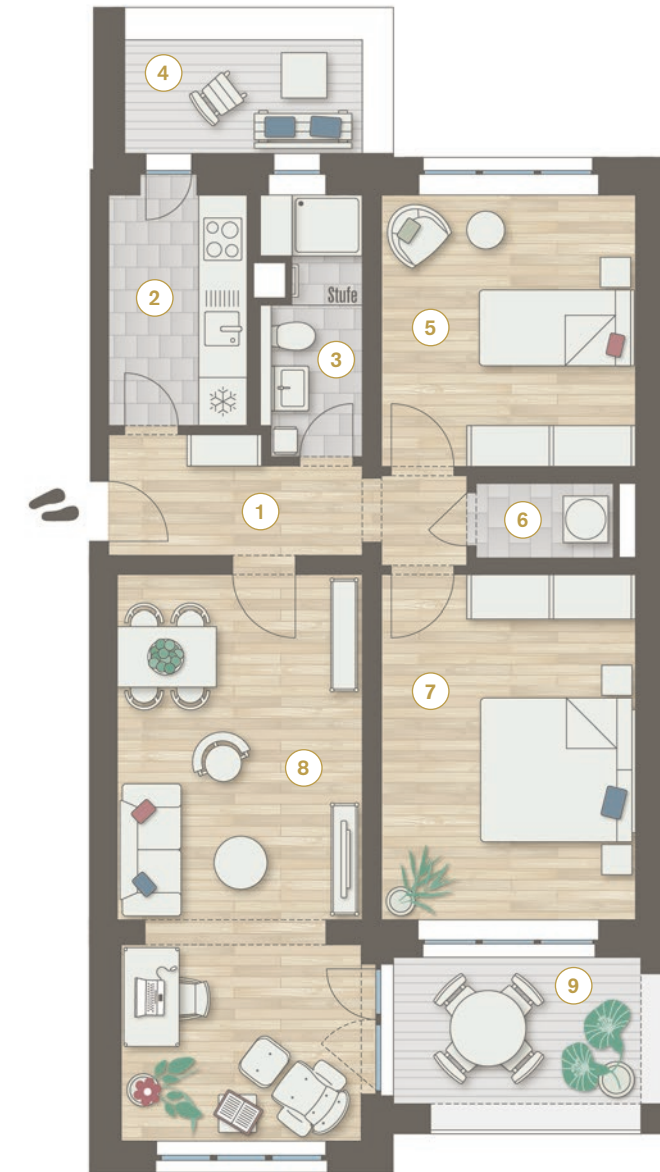


18.05



Suite · 3 Zimmer · 74,78 m²

2. Obergeschoss



Grüne Mitte



Suite 18.04

1	Diele	8,93 m ²
2	Bad 1	4,54 m ²
3	Bad 2	5,49 m ²
4	Kind/Gast/Arbeiten 1	7,92 m ²
5	Hauswirtschaftsraum	2,32 m ²
6	Wohnen/Kochen/Essen	25,71 m ²
7	Kind/Gast/Arbeiten 2	9,80 m ²
8	Schlafen	11,26 m ²
9	Abstellraum	2,38 m ²
10	Loggia	50 % 6,53 m ²
Gesamt		84,88 m²

Highlights

- zwei Bäder
- ca. 26 m² großer Wohn-/Koch-/Essbereich
- Loggia zur Mittags- und Abendsonne

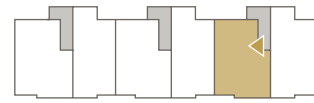
Suite 18.05

1	Diele	6,43 m ²
2	Küche	5,65 m ²
3	Bad	4,42 m ²
4	Balkon	50 % 2,22 m ²
5	Kind/Gast/Arbeiten	12,10 m ²
6	Hauswirtschaftsraum	1,85 m ²
7	Schlafen	15,30 m ²
8	Wohnen/Essen	23,83 m ²
9	Loggia	50 % 2,98 m ²
Gesamt		74,78 m²

Highlights

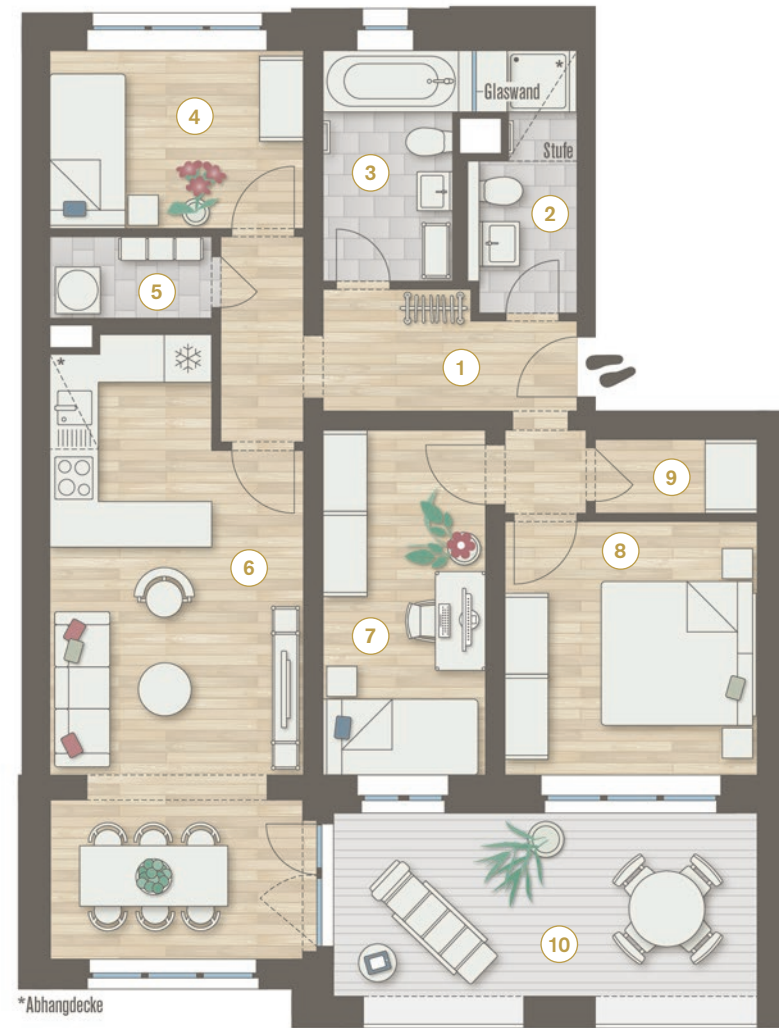
- Balkon und Loggia
- Tageslichtbad
- separate Küche
- Platz für Homeoffice oder Leseecke

18.06



Suite · 4 Zimmer · 84,84 m²

2. Obergeschoss



Grüne Mitte

1:100

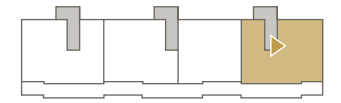
Suite 18.06

1	Diele	9,38 m ²
2	Bad 1	4,54 m ²
3	Bad 2	5,49 m ²
4	Kind/Gast/Arbeiten 1	7,92 m ²
5	Hauswirtschaftsraum	2,32 m ²
6	Wohnen/Kochen/Essen	25,22 m ²
7	Kind/Gast/Arbeiten 2	9,80 m ²
8	Schlafen	11,26 m ²
9	Abstellraum	2,38 m ²
10	Loggia	6,53 m ²
	50 %	
	Gesamt	84,84 m²

Highlights

- zwei Bäder
- ca. 26 m² großer Wohn-/Koch-/Essbereich
- Loggia zur Mittags- und Abendsonne

18.07



Penthouse · 4 Zimmer · 116,79 m²

Dachgeschoss



Grüne Mitte

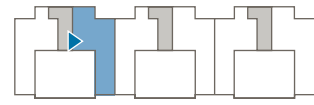
1:100

Penthouse 18.07

1	Diele	11,54 m ²
2	Bad 1	5,40 m ²
3	Bad 2	4,56 m ²
4	Kind/Gast/Arbeiten 1	12,06 m ²
5	Hauswirtschaftsraum	1,40 m ²
6	Schlafen	15,27 m ²
7	Kind/Gast/Arbeiten 2	11,19 m ²
8	Wohnen/Kochen/Essen	42,11 m ²
9	Dachterrasse	13,26 m ²
	50 %	
	Gesamt	116,79 m²

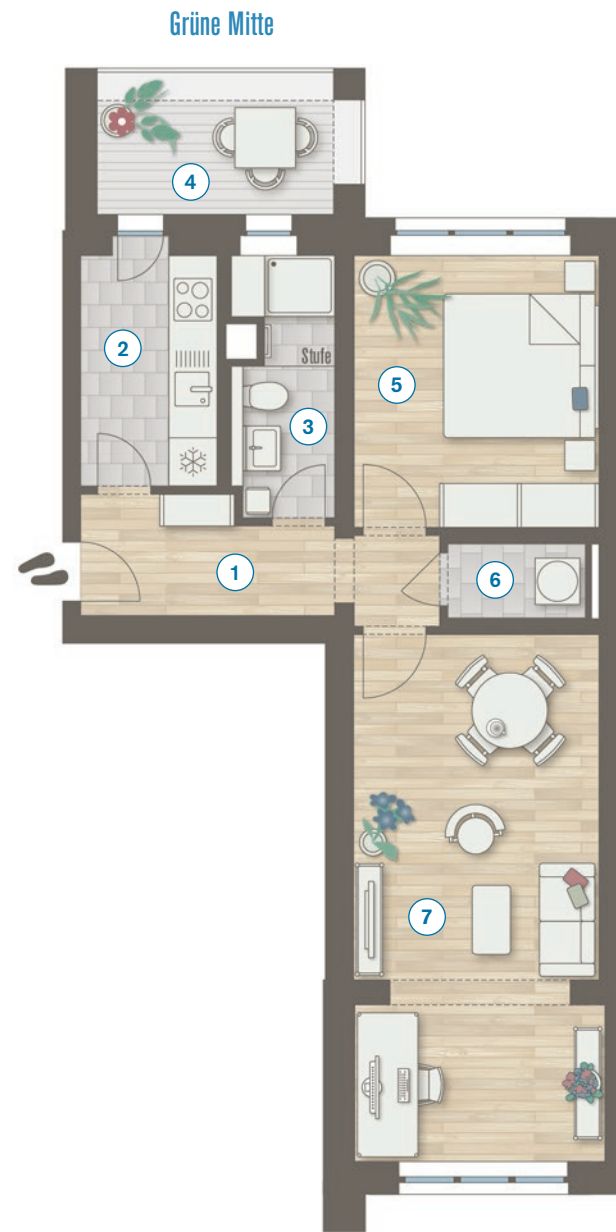
Highlights

- ca. 42 m² großer Wohn-/Koch-/Essbereich
- Dachterrasse zur Mittags- und Abendsonne
- zwei Bäder



Suite · 2 Zimmer · 54,81 m²

Hochparterre



1:100

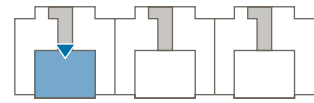
Suite 19.01

1	Diele	6,43 m ²
2	Küche	5,65 m ²
3	Bad	4,42 m ²
4	Loggia	2,22 m ²
5	Schlafen	11,70 m ²
6	Hauswirtschaftsraum	1,85 m ²
7	Wohnen/Essen	22,54 m ²
	Gesamt	54,81 m²

Highlights

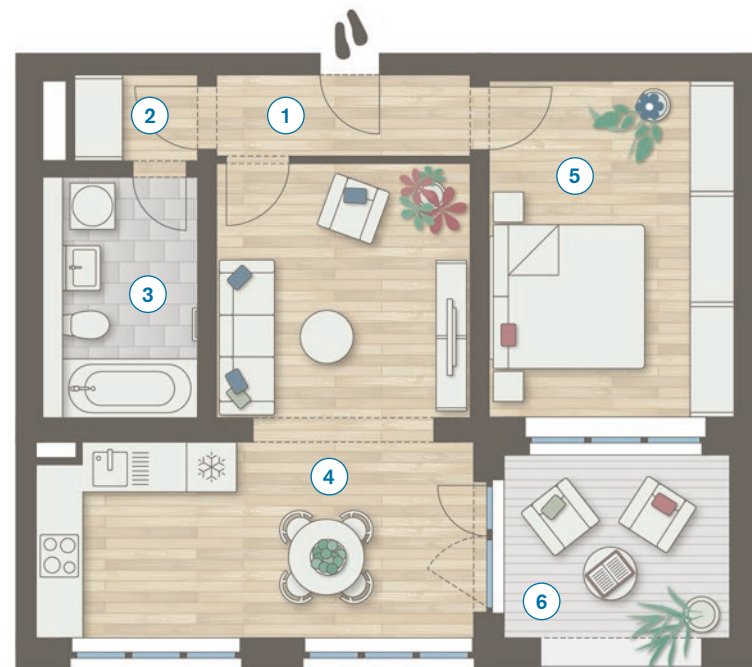
- Tageslichtbad
- separate Küche
- Platz für Homeoffice oder Lesecke
- Loggia zur Grünen Mitte

19.02



Suite · 2 Zimmer · 56,86 m²

Hochparterre



1:100

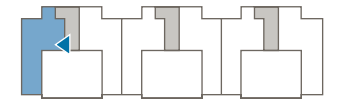
Suite 19.02

1	Diele	3,68 m ²
2	Abstellraum	1,94 m ²
3	Bad	6,53 m ²
4	Wohnen/Kochen/Essen	26,82 m ²
5	Schlafen	14,50 m ²
6	Loggia	3,39 m ²
	Gesamt	56,86 m²

Highlights

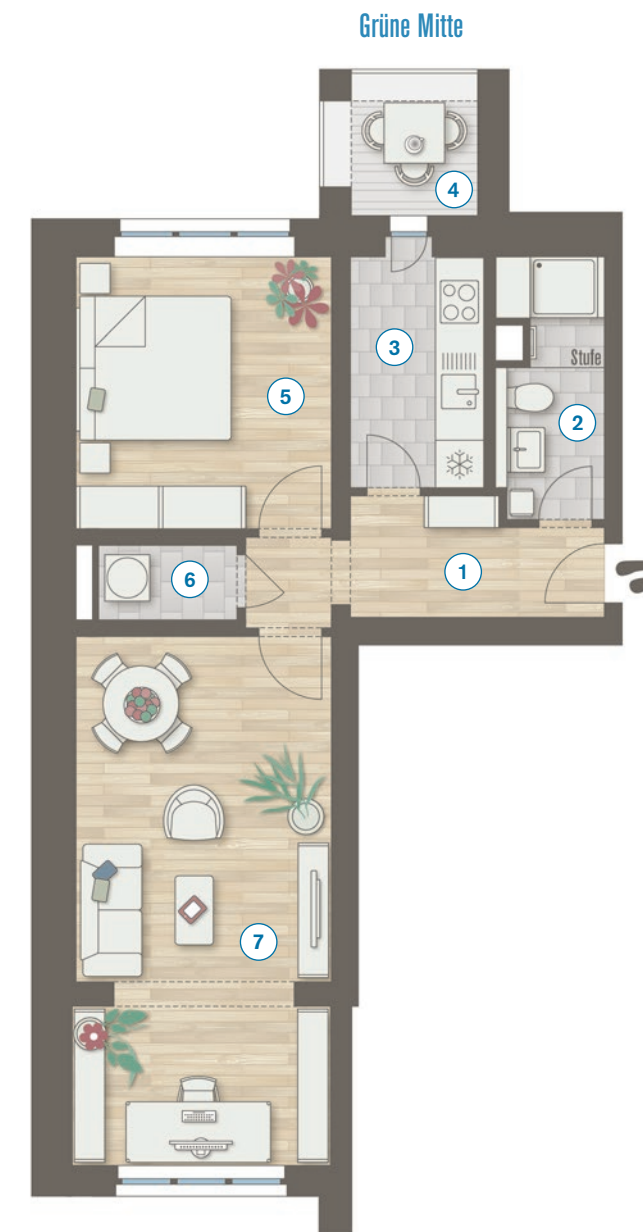
- Loggia zur Mittags- und Abendsonne
- ca. 27 m² großer Wohn-/Koch-/Essbereich
- Wannenbad

19.03



Suite · 2 Zimmer · 54,80 m²

Hochparterre



1:100

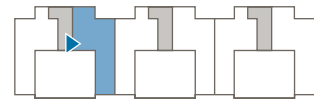
Suite 19.03

1	Diele	6,40 m ²
2	Bad	4,68 m ²
3	Küche	5,41 m ²
4	Loggia	1,17 m ²
5	Schlafen	12,10 m ²
6	Abstellraum	1,85 m ²
7	Wohnen/Essen	23,19 m ²
	Gesamt	54,80 m²

Highlights

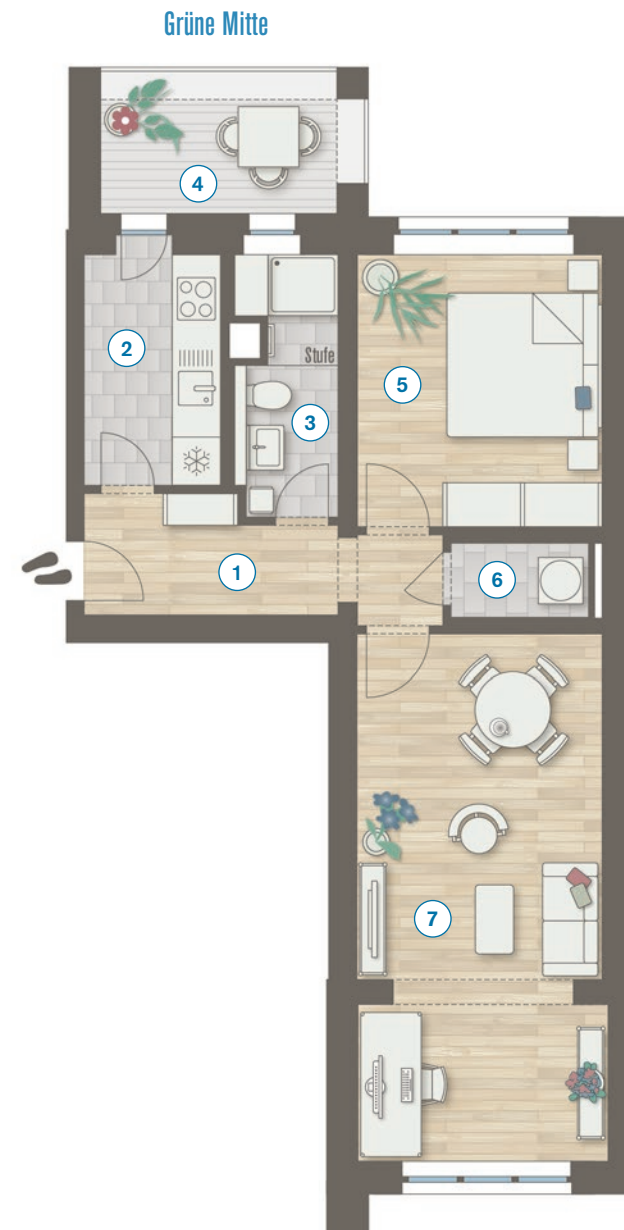
- separate Küche
- Platz für Homeoffice oder Leseecke
- Loggia zur Grünen Mitte

19.04



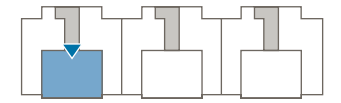
Suite · 2 Zimmer · 54,81 m²

1. Obergeschoss



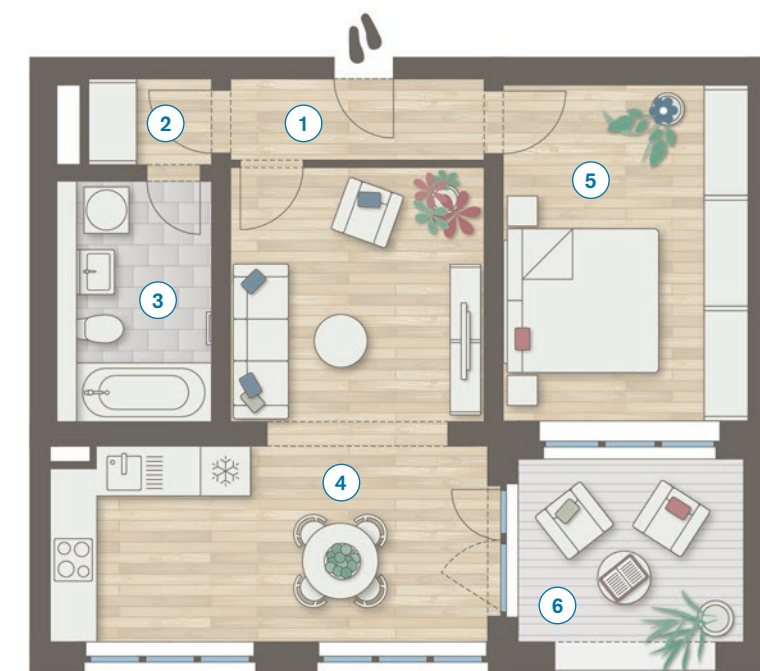
1:100

19.05



Suite · 2 Zimmer · 56,86 m²

1. Obergeschoss



1:100

Suite 19.04

1	Diele	6,43 m ²
2	Küche	5,65 m ²
3	Bad	4,42 m ²
4	Loggia	2,22 m ² 50 %
5	Schlafen	11,70 m ²
6	Hauswirtschaftsraum	1,85 m ²
7	Wohnen/Essen	22,54 m ²
Gesamt		54,81 m²

Highlights

- Tageslichtbad
- separate Küche
- Platz für Homeoffice oder Lesecke
- Loggia zur Grünen Mitte

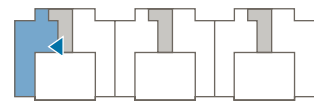
Suite 19.05

1	Diele	3,68 m ²
2	Abstellraum	1,94 m ²
3	Bad	6,53 m ²
4	Wohnen/Kochen/Essen	26,82 m ²
5	Schlafen	14,50 m ²
6	Loggia	3,39 m ² 50 %
Gesamt		56,86 m²

Highlights

- Loggia zur Mittags- und Abendsonne
- ca. 27 m² großer Wohn-/Koch- /Essbereich
- Wannenbad

19.06



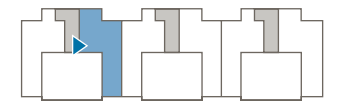
Corner-Suite · 3 Zimmer · 54,80 m²

1. Obergeschoss



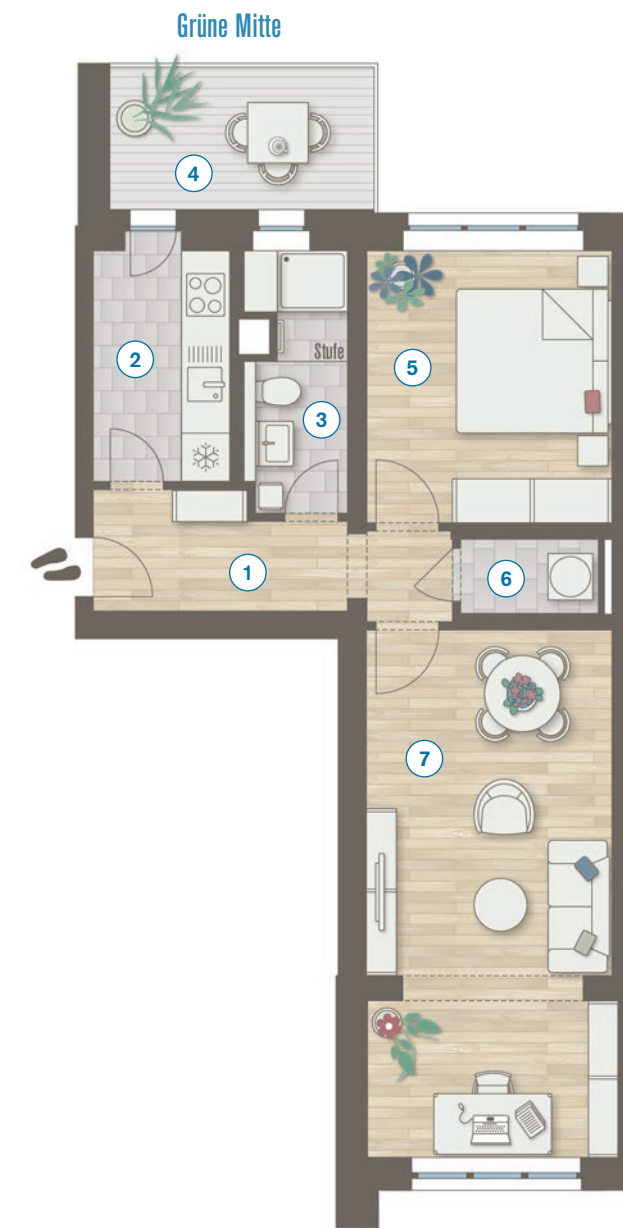
1:100

19.07



Suite · 2 Zimmer · 54,81 m²

2. Obergeschoss



1:100

Corner-Suite 19.06

1	Diele	6,40 m ²
2	Bad	4,68 m ²
3	Küche	5,41 m ²
4	Loggia	1,17 m ²
5	Schlafen	12,10 m ²
6	Abstellraum	1,85 m ²
7	Wohnen/Essen	23,19 m ²
Gesamt		54,80 m²

Highlights

- separate Küche
- Loggia zur Grünen Mitte
- Platz für Homeoffice oder Lesecke

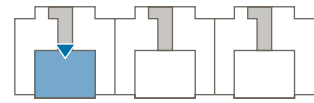
Suite 19.07

1	Diele	6,43 m ²
2	Küche	5,65 m ²
3	Bad	4,42 m ²
4	Balkon	2,22 m ²
5	Schlafen	11,70 m ²
6	Hauswirtschaftsraum	1,85 m ²
7	Wohnen/Essen	22,54 m ²
Gesamt		54,81 m²

Highlights

- Tageslichtbad
- separate Küche
- Platz für Homeoffice oder Lesecke
- Balkon zur Grünen Mitte

19.08



Suite · 2 Zimmer · 56,86 m²

2. Obergeschoss



1:100

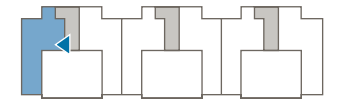
Suite 19.08

1	Diele	3,68 m ²
2	Abstellraum	1,94 m ²
3	Bad	6,53 m ²
4	Wohnen/Kochen/Essen	26,82 m ²
5	Schlafen	14,50 m ²
6	Loggia	3,39 m ²
	Gesamt	56,86 m²

Highlights

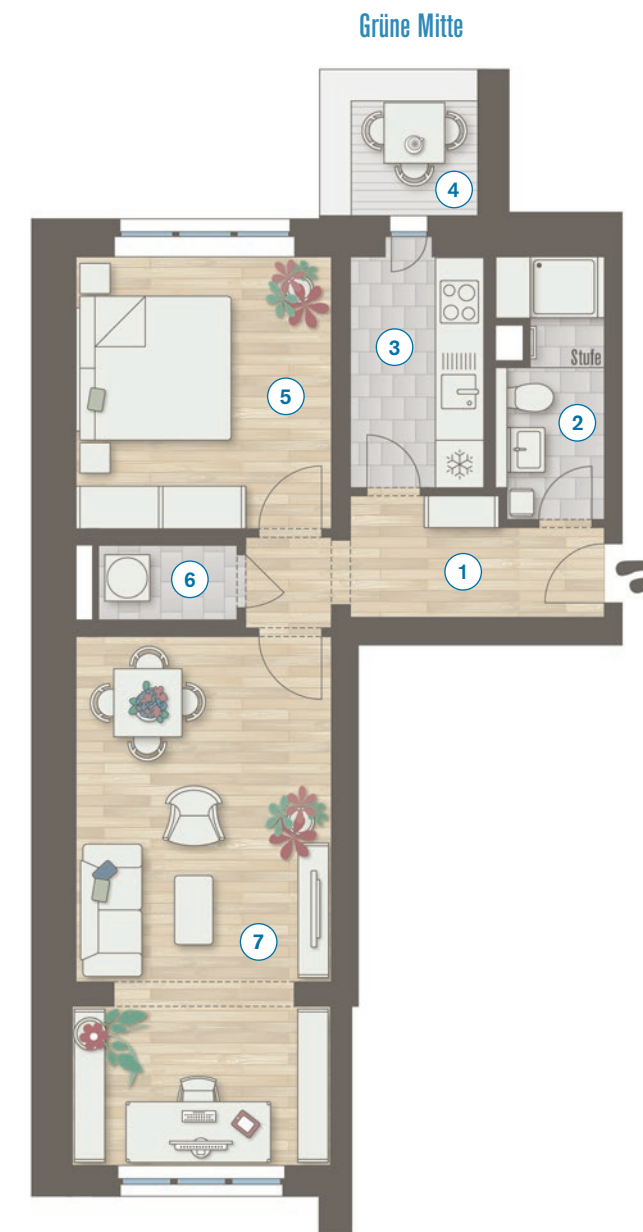
- Loggia zur Mittags- und Abendsonne
- ca. 27 m² großer Wohn-/Koch-/Essbereich
- Wannenbad

19.09



Corner-Suite · 3 Zimmer · 54,80 m²

2. Obergeschoss



1:100

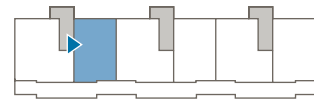
Corner-Suite 19.09

1	Diele	6,40 m ²
2	Bad	4,68 m ²
3	Küche	5,41 m ²
4	Balkon	1,17 m ²
5	Schlafen	12,10 m ²
6	Hauswirtschaftsraum	1,85 m ²
7	Wohnen/Essen	23,19 m ²
	Gesamt	54,80 m²

Highlights

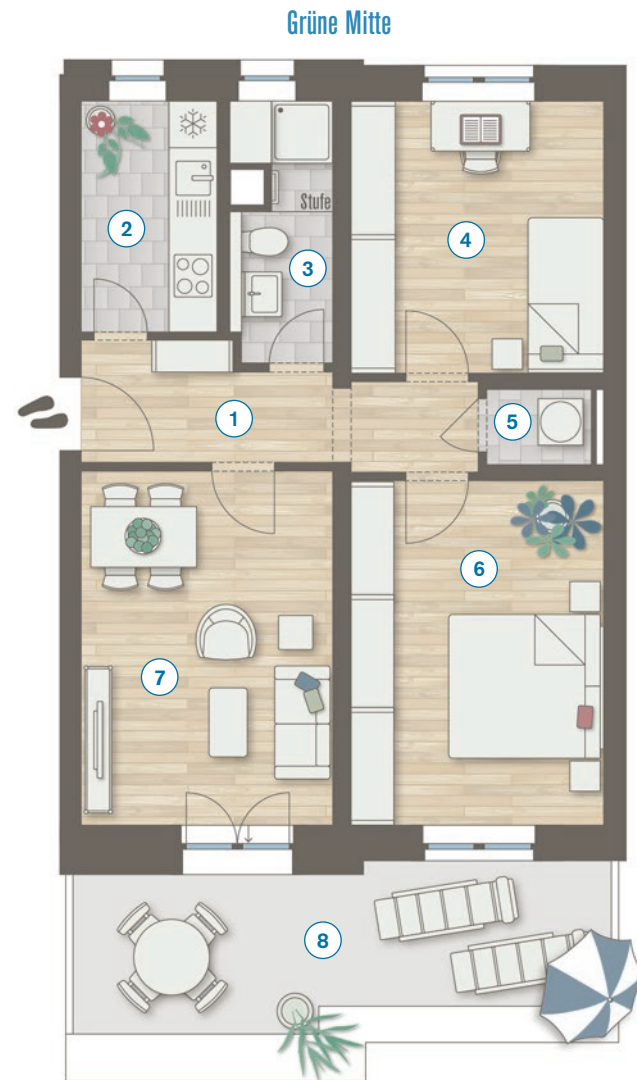
- separate Küche
- Balkon zur Mittags- und Abendsonne
- zwei Bäder

19.10



Dachterrassen-Suite · 3 Zimmer · 68,41 m²

Dachgeschoss



1:100

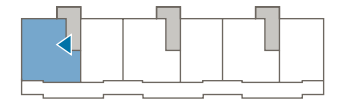
Dachterrassen-Suite 19.10

1	Diele	7,18 m ²
2	Küche	5,57 m ²
3	Bad	4,35 m ²
4	Kind/Gast/Arbeiten	12,06 m ²
5	Hauswirtschaftsraum	1,40 m ²
6	Schlafen	15,23 m ²
7	Wohnen/Essen	15,61 m ²
8	Dachterrasse	7,01 m ²
	Gesamt	68,41 m²

Highlights

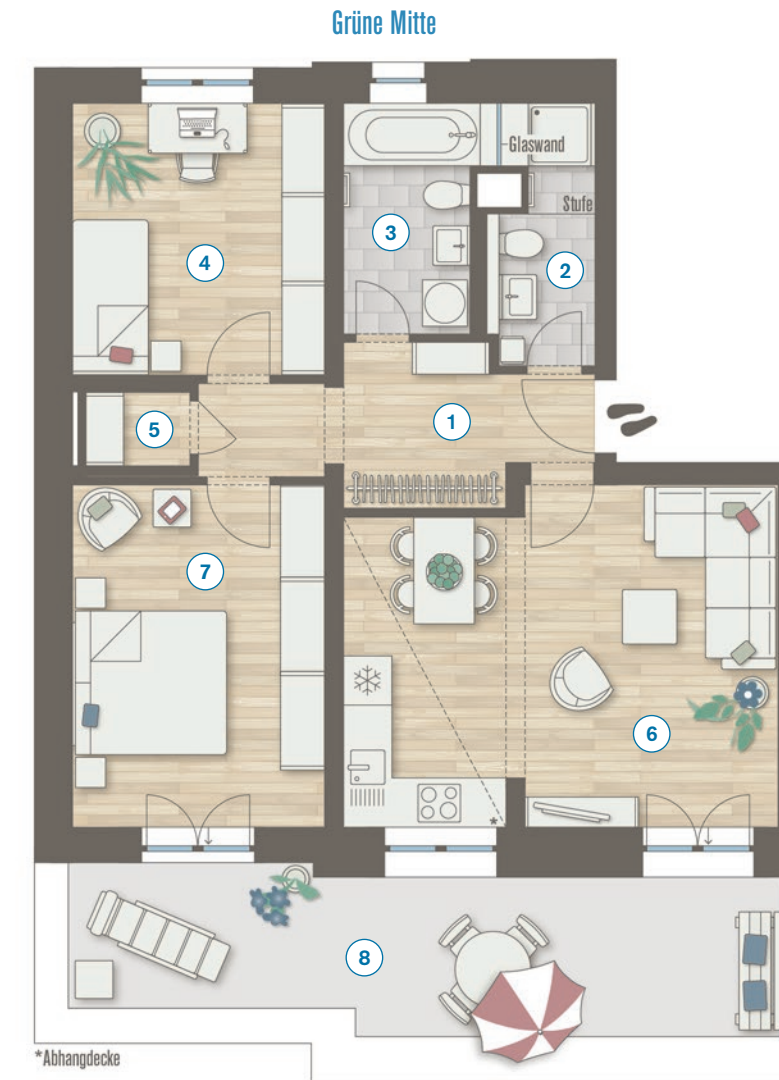
- Dachterrasse zur Mittags- und Abendsonne
- Tageslichtbad
- effizienter Grundriss

19.11



Penthouse · 3 Zimmer · 81,49 m²

Dachgeschoss



1:100

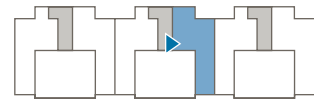
Penthouse 19.11

1	Diele	8,38 m ²
2	Bad 1	4,44 m ²
3	Bad 2	5,50 m ²
4	Kind/Gast/Arbeiten	12,09 m ²
5	Abstellraum	1,40 m ²
6	Wohnen/Kochen/Essen	24,89 m ²
7	Schlafen	15,27 m ²
8	Dachterrasse	9,52 m ²
	Gesamt	81,49 m²

Highlights

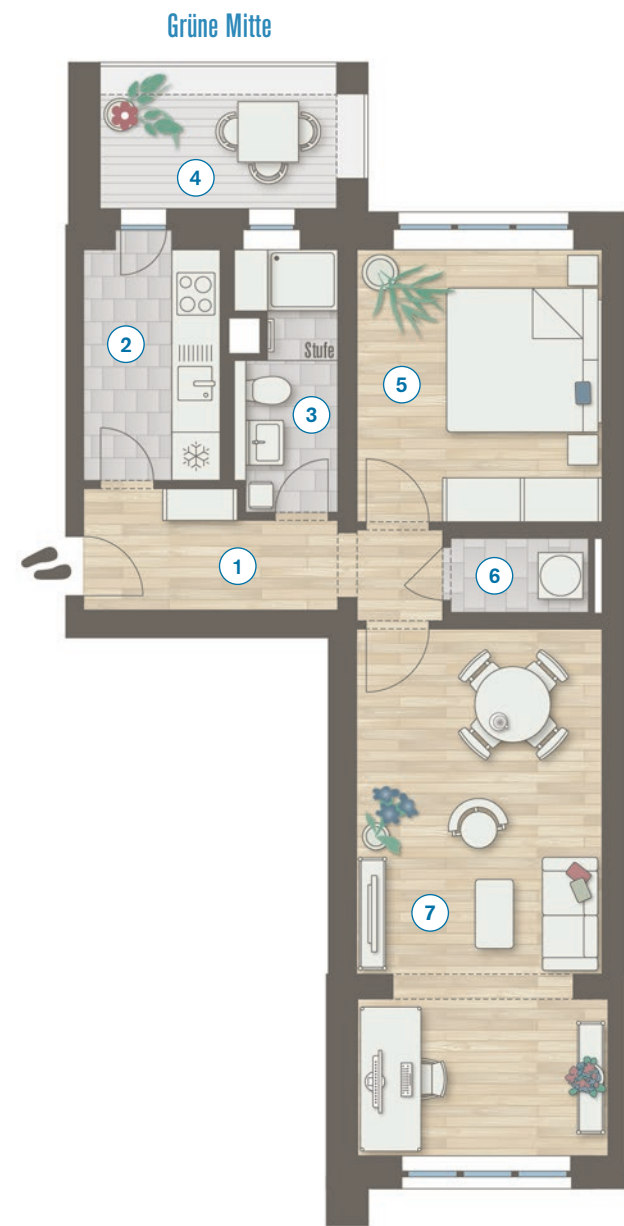
- Dachterrasse zur Mittags- und Abendsonne
- ca. 25 m² großer Wohn-/Koch-/Essbereich mit Licht von zwei Seiten
- zwei Bäder

20.01



Suite · 2 Zimmer · 54,81 m²

Hochparterre



1:100

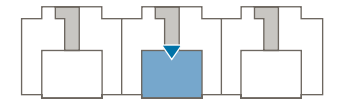
Suite 20.01

1	Diele	6,43 m ²
2	Küche	5,65 m ²
3	Bad	4,42 m ²
4	Loggia	2,22 m ² 50 %
5	Schlafen	11,70 m ²
6	Hauswirtschaftsraum	1,85 m ²
7	Wohnen/Essen	22,54 m ²
Gesamt		54,81 m²

Highlights

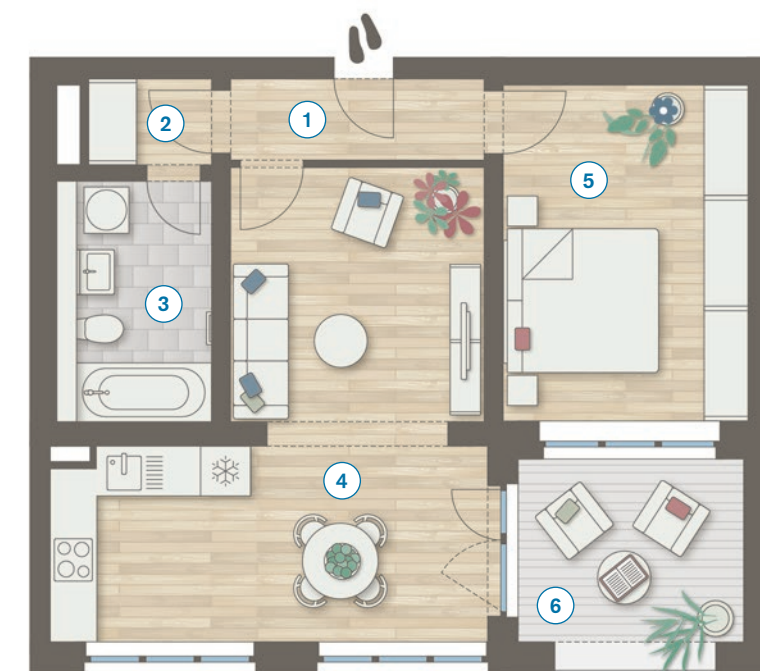
- Tageslichtbad
- separate Küche
- Platz für Homeoffice oder Lesecke
- Loggia zur Grünen Mitte

20.02



Suite · 2 Zimmer · 56,86 m²

Hochparterre



1:100

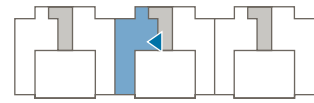
Suite 20.02

1	Diele	3,68 m ²
2	Abstellraum	1,94 m ²
3	Bad	6,53 m ²
4	Wohnen/Kochen/Essen	26,82 m ²
5	Schlafen	14,50 m ²
6	Loggia	3,39 m ² 50 %
Gesamt		56,86 m²

Highlights

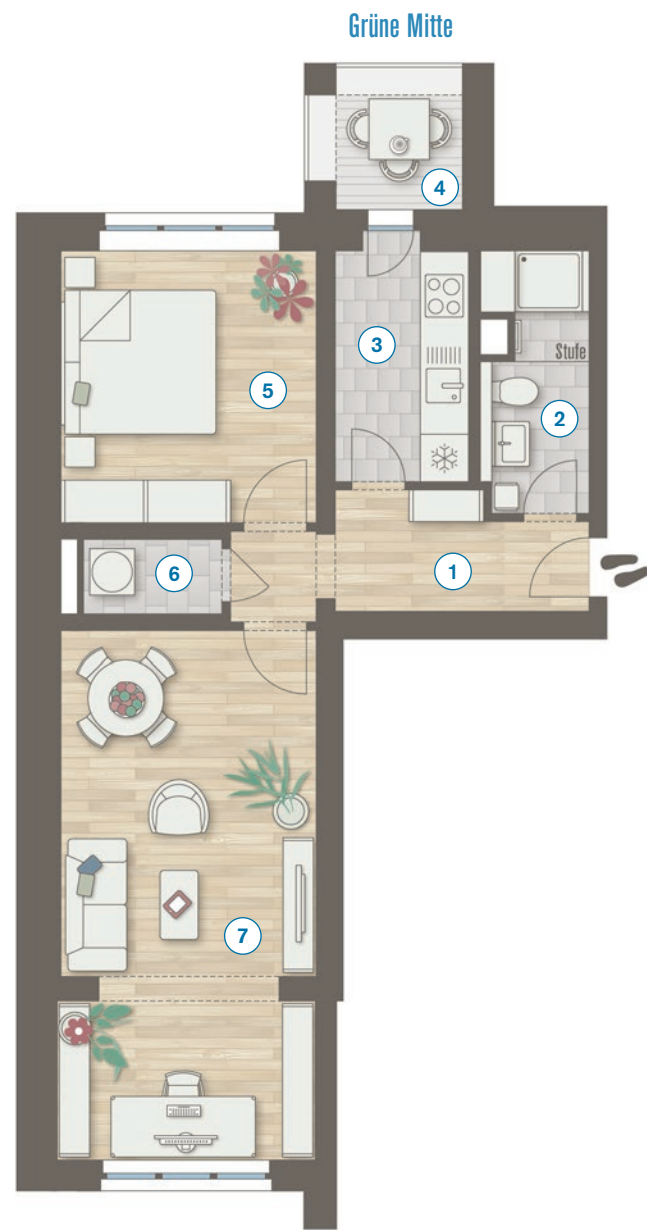
- Loggia zur Mittags- und Abendsonne
- ca. 27 m² großer Wohn-/Koch-/Essbereich
- Wannenbad

20.03



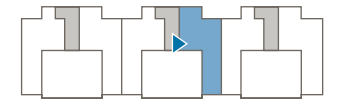
Suite · 2 Zimmer · 54,60 m²

Hochparterre



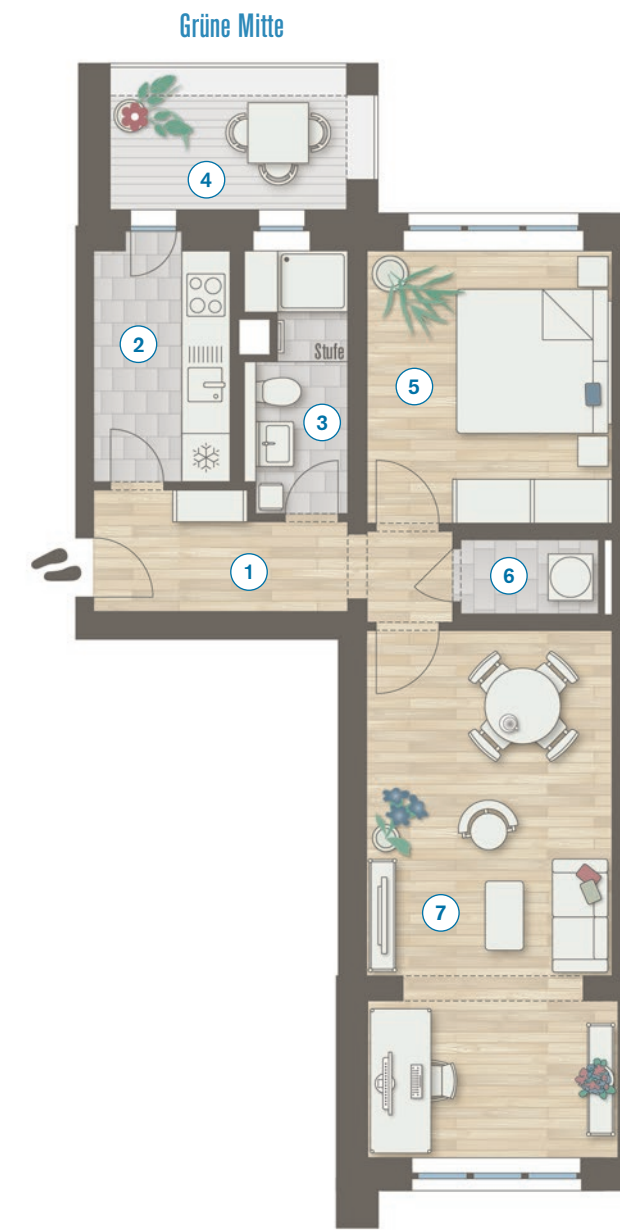
1:100

20.04



Suite · 2 Zimmer · 54,81 m²

1. Obergeschoss



1:100

Suite 20.03

1	Diele	6,40 m ²
2	Bad	4,68 m ²
3	Küche	5,41 m ²
4	Loggia	1,17 m ²
5	Schlafen	12,10 m ²
6	Hauswirtschaftsraum	1,85 m ²
7	Wohnen/Essen	22,99 m ²
Gesamt		54,60 m²

Highlights

- separate Küche
- Platz für Homeoffice oder Lesecke
- Loggia zur Grünen Mitte

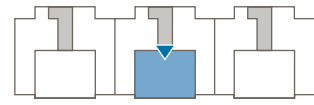
Suite 20.04

1	Diele	6,43 m ²
2	Küche	5,65 m ²
3	Bad	4,42 m ²
4	Loggia	2,22 m ²
5	Schlafen	11,70 m ²
6	Hauswirtschaftsraum	1,85 m ²
7	Wohnen/Essen	22,54 m ²
Gesamt		54,81 m²

Highlights

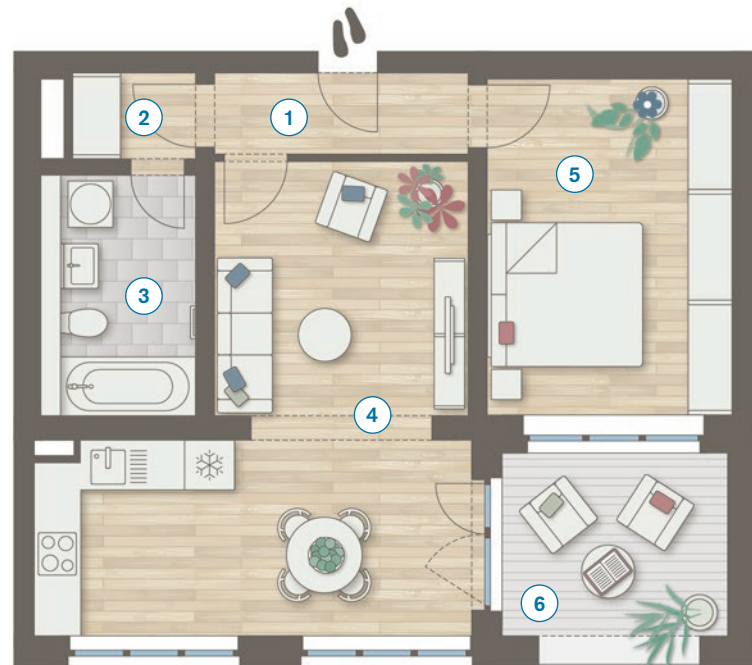
- Tageslichtbad
- separate Küche
- Platz für Homeoffice oder Lesecke
- Loggia zur Grünen Mitte

20.05



Suite · 2 Zimmer · 56,86 m²

1. Obergeschoss



1:100

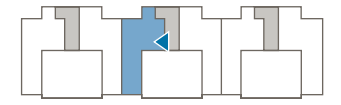
Suite 20.05

1	Diele	3,68 m ²
2	Abstellraum	1,94 m ²
3	Bad	6,53 m ²
4	Wohnen/Kochen/Essen	26,82 m ²
5	Schlafen	14,50 m ²
6	Loggia	3,39 m ² 50 %
Gesamt		56,86 m²

Highlights

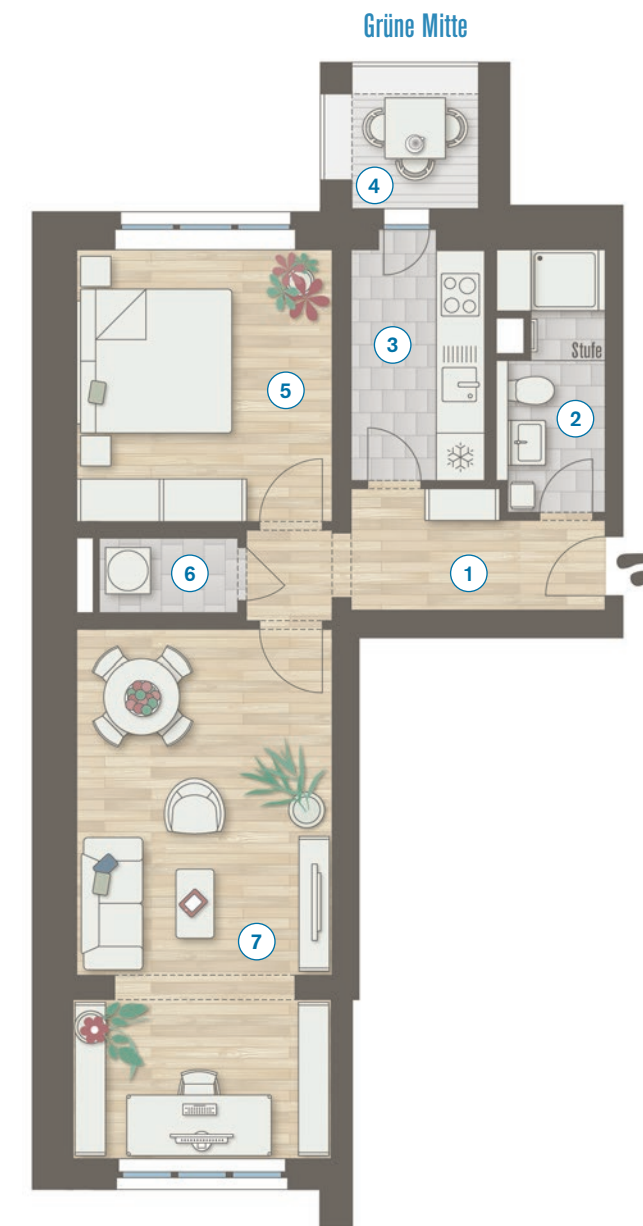
- Loggia zur Mittags- und Abendsonne
- ca. 27 m² großer Wohn-/Koch-/Essbereich
- Wannenbad

20.06



Suite · 2 Zimmer · 54,60 m²

1. Obergeschoss



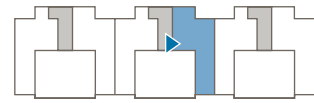
1:100

Suite 20.06

1	Diele	6,40 m ²
2	Bad	4,68 m ²
3	Küche	5,41 m ²
4	Loggia	1,17 m ² 50 %
5	Schlafen	12,10 m ²
6	Hauswirtschaftsraum	1,85 m ²
7	Wohnen/Essen	22,99 m ²
Gesamt		54,60 m²

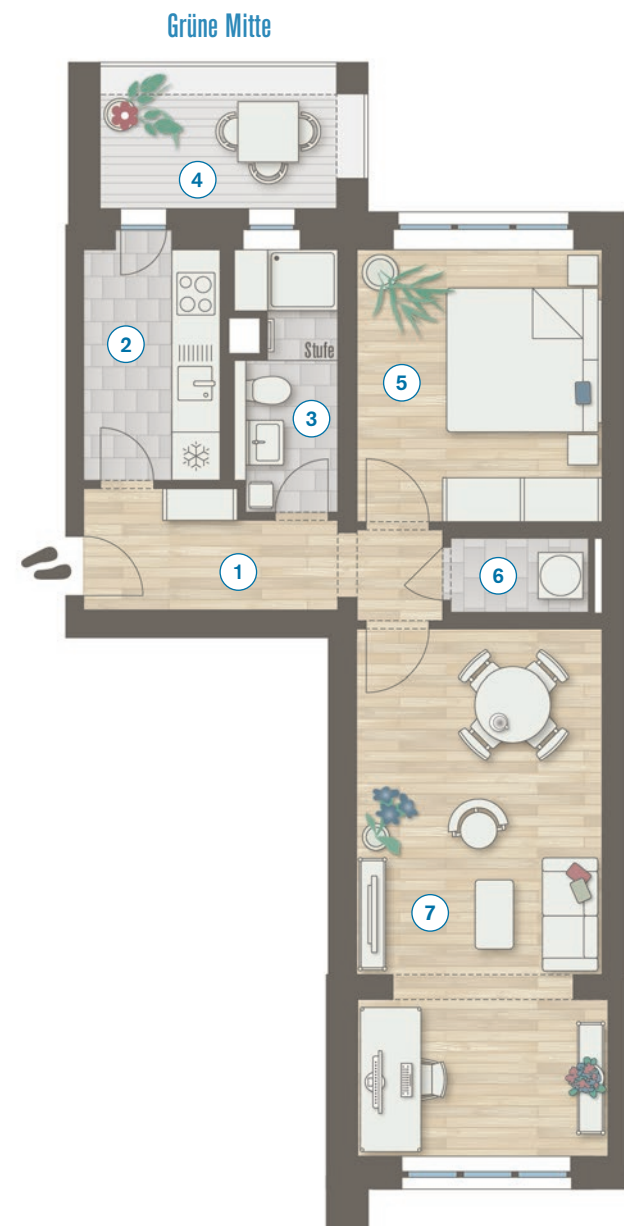
Highlights

- separate Küche
- Platz für Homeoffice oder Leseecke
- Loggia zur Grünen Mitte



Suite · 2 Zimmer · 54,81 m²

2. Obergeschoss



1:100

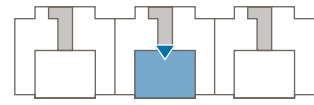
Suite 20.07

1	Diele	6,43 m ²
2	Küche	5,65 m ²
3	Bad	4,42 m ²
4	Loggia	2,22 m ²
5	Schlafen	11,70 m ²
6	Hauswirtschaftsraum	1,85 m ²
7	Wohnen/Essen	22,54 m ²
	Gesamt	54,81 m²

Highlights

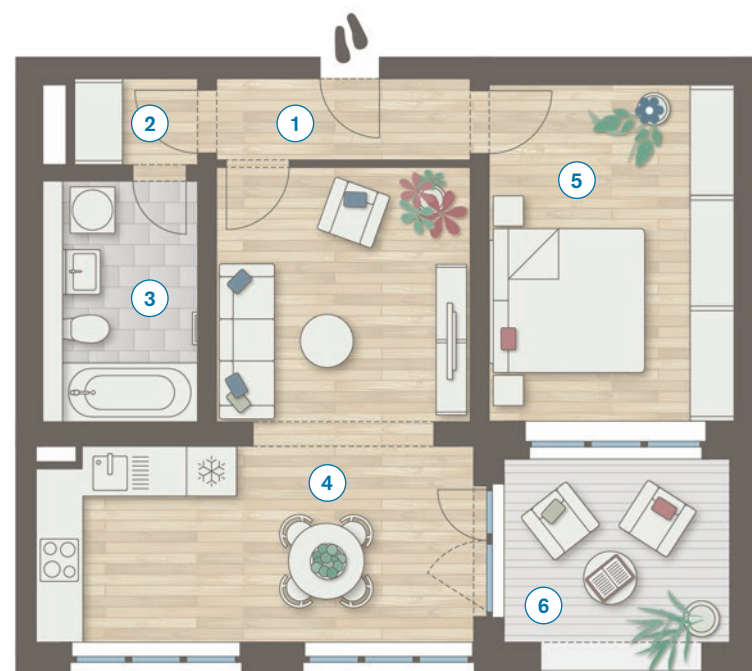
- Tageslichtbad
- separate Küche
- Platz für Homeoffice oder Lesecke
- Loggia zur Grünen Mitte

20.08



Suite · 2 Zimmer · 56,86 m²

2. Obergeschoss



1:100

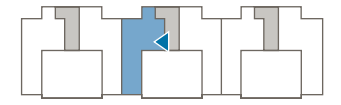
Suite 20.08

1	Diele	3,68 m ²
2	Abstellraum	1,94 m ²
3	Bad	6,53 m ²
4	Wohnen/Kochen/Essen	26,82 m ²
5	Schlafen	14,50 m ²
6	Loggia	3,39 m ²
	Gesamt	56,86 m²

Highlights

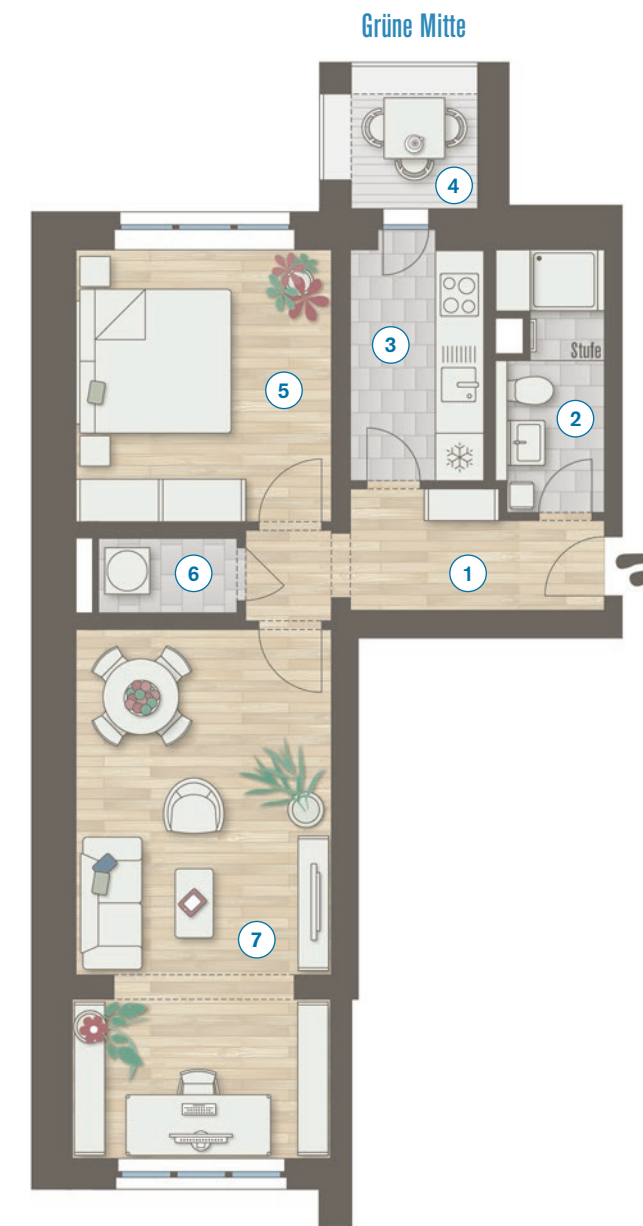
- Loggia zur Mittags- und Abendsonne
- ca. 27 m² großer Wohn-/Koch-/Essbereich
- Wannenbad

20.09



Suite · 2 Zimmer · 54,56 m²

2. Obergeschoss



1:100

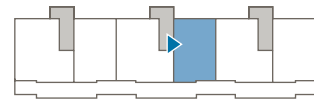
Suite 20.09

1	Diele	6,40 m ²
2	Bad	4,68 m ²
3	Küche	5,41 m ²
4	Loggia	1,17 m ²
5	Schlafen	12,06 m ²
6	Hauswirtschaftsraum	1,85 m ²
7	Wohnen/Essen	22,99 m ²
	Gesamt	54,56 m²

Highlights

- separate Küche
- Platz für Homeoffice oder Leseecke
- Loggia zur Grünen Mitte

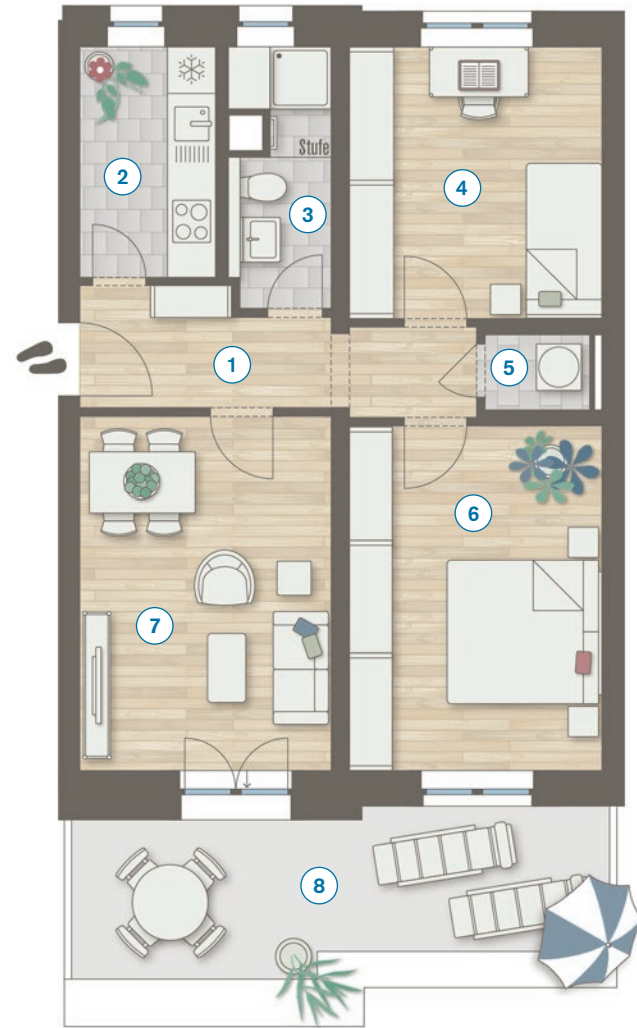
20.10



Dachterrassen-Suite · 3 Zimmer · 68,40 m²

Dachgeschoss

Grüne Mitte



1:100

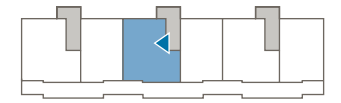
Dachterrassen-Suite 20.10

1	Diele	7,17 m ²
2	Küche	5,57 m ²
3	Bad	4,35 m ²
4	Kind/Gast/Arbeiten	12,06 m ²
5	Hauswirtschaftsraum	1,40 m ²
6	Schlafen	15,23 m ²
7	Wohnen/Essen	15,61 m ²
8	Dachterrasse	7,01 m ²
	Gesamt	68,40 m²

Highlights

- Dachterrasse zur Mittags- und Abendsonne
- Tageslichtbad
- effizienter Grundriss

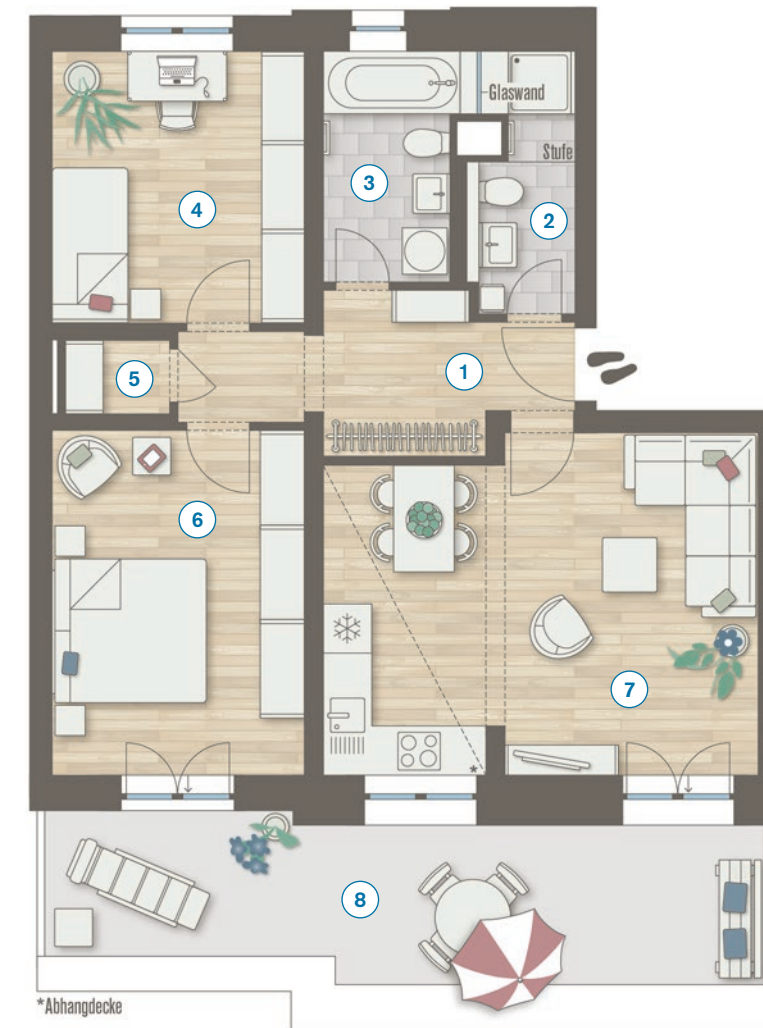
20.11



Dachterrassen-Suite · 3 Zimmer · 81,43 m²

Dachgeschoss

Grüne Mitte



*Abhangdecke

1:100

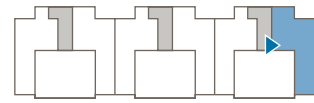
Dachterrassen-Suite 20.11

1	Diele	8,38 m ²
2	Bad 1	4,44 m ²
3	Bad 2	5,50 m ²
4	Kind/Gast/Arbeiten	12,06 m ²
5	Abstellraum	1,40 m ²
6	Schlafen	15,23 m ²
7	Wohnen/Kochen/Essen	24,88 m ²
8	Dachterrasse	9,54 m ²
	Gesamt	81,43 m²

Highlights

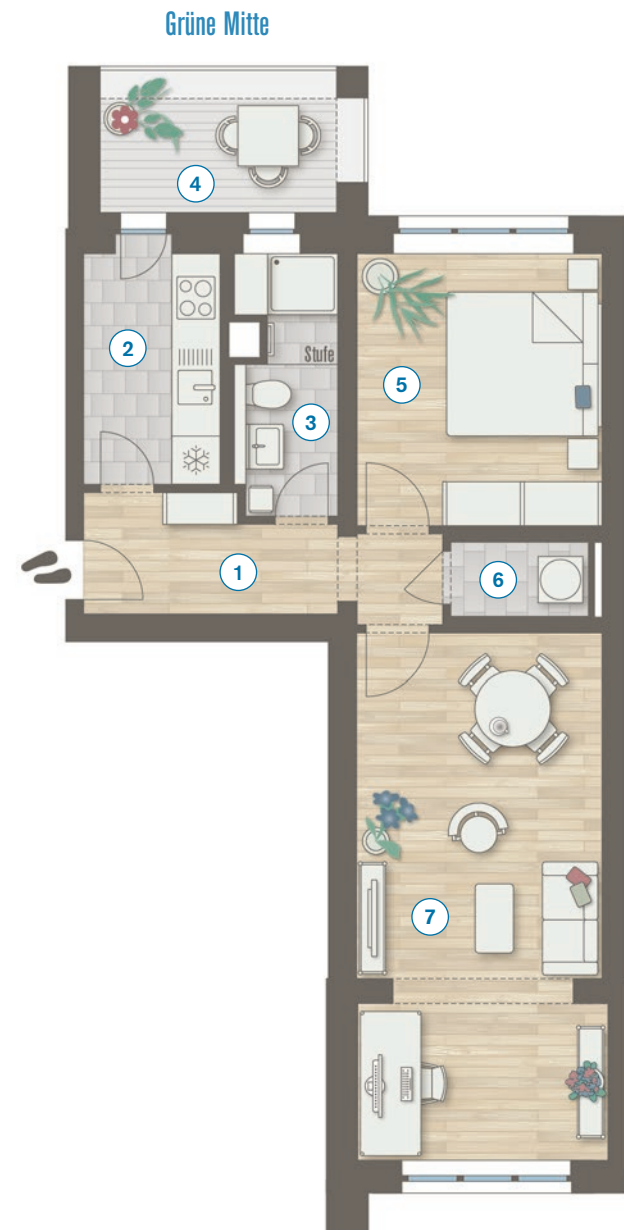
- Dachterrasse zur Mittags- und Abendsonne
- ca. 25 m² großer Wohn-/Koch-/Essbereich
- zwei Bäder

21.01



Suite · 2 Zimmer · 55,86 m²

Hochparterre



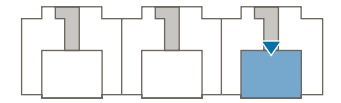
Suite 21.01

1	Diele	6,43 m ²
2	Küche	5,65 m ²
3	Bad	4,42 m ²
4	Loggia	2,22 m ² 50 %
5	Schlafen	12,10 m ²
6	Hauswirtschaftsraum	1,85 m ²
7	Wohnen/Essen	23,19 m ²
Gesamt		55,86 m²

Highlights

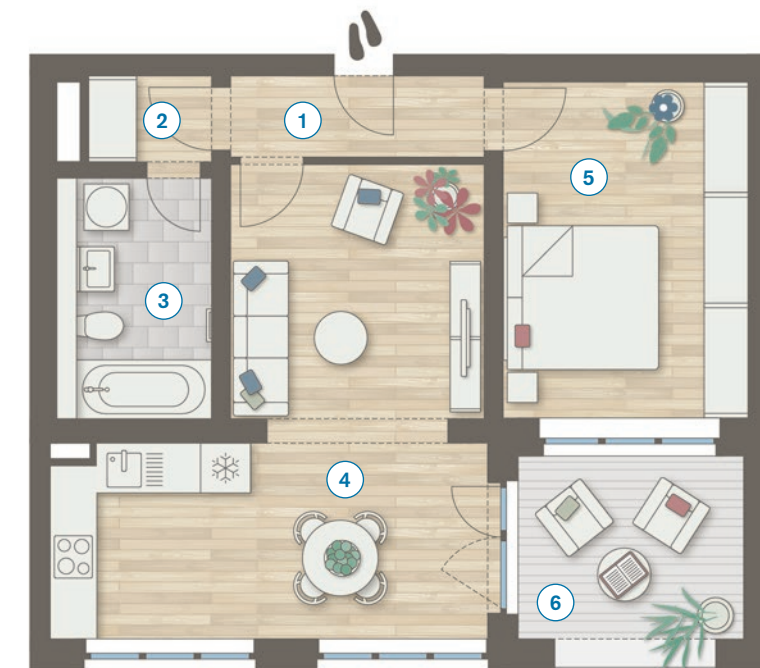
- Tageslichtbad
- separate Küche
- Platz für Homeoffice oder Lesecke
- Loggia zur Grünen Mitte

21.02



Suite · 2 Zimmer · 56,86 m²

Hochparterre



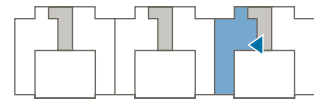
Suite 21.02

1	Diele	3,68 m ²
2	Abstellraum	1,94 m ²
3	Bad	6,53 m ²
4	Wohnen/Kochen/Essen	26,82 m ²
5	Schlafen	14,50 m ²
6	Loggia	3,39 m ² 50 %
Gesamt		56,86 m²

Highlights

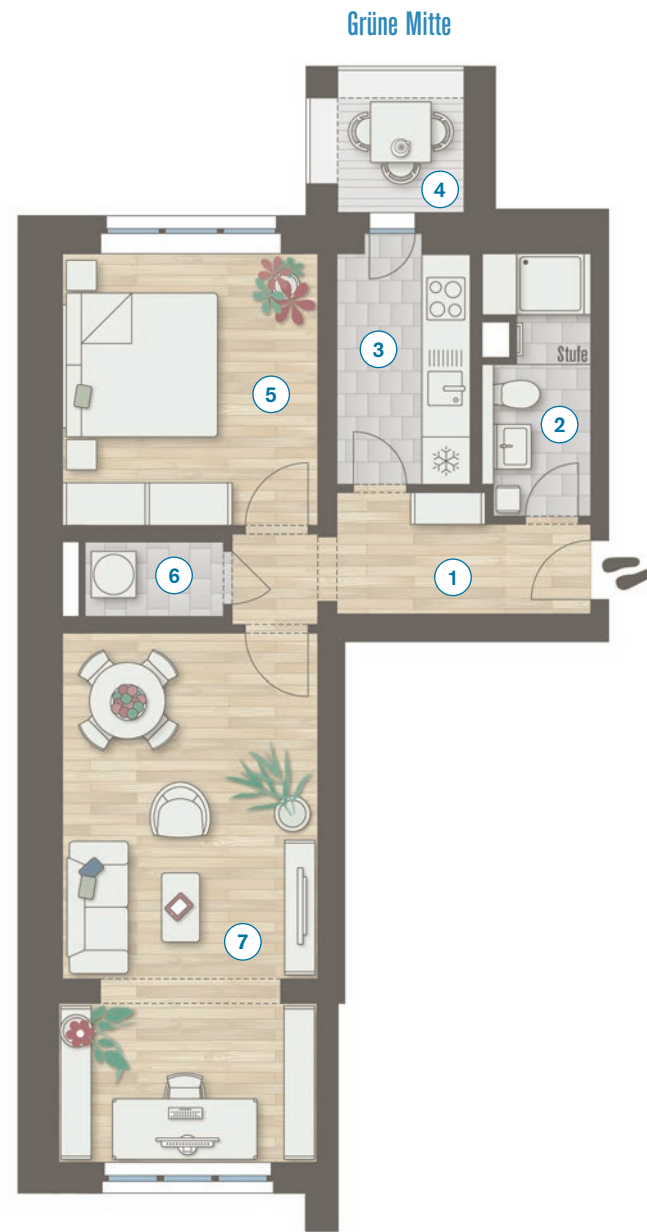
- Loggia zur Mittags- und Abendsonne
- ca. 27 m² großer Wohn-/Koch-/Essbereich
- Wannenbad

21.03



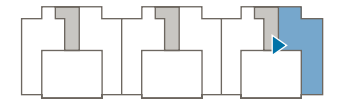
Suite · 2 Zimmer · 54,56 m²

Hochparterre



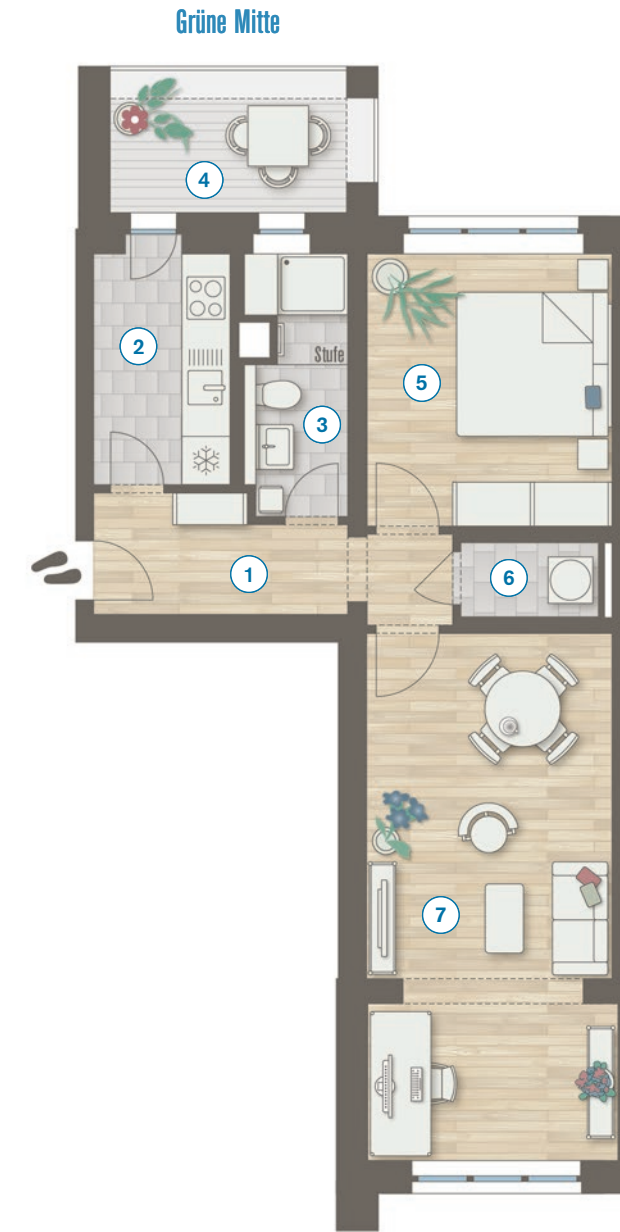
1:100

21.04



Suite · 2 Zimmer · 55,86 m²

1. Obergeschoss



1:100

Suite 21.03

1	Diele	6,40 m ²
2	Bad	4,68 m ²
3	Küche	5,41 m ²
4	Loggia	1,17 m ²
5	Schlafen	12,06 m ²
6	Hauswirtschaftsraum	1,85 m ²
7	Wohnen/Essen	22,99 m ²
	Gesamt	54,56 m²

Highlights

- separate Küche
- Platz für Homeoffice oder Lesecke
- Loggia zur Grünen Mitte

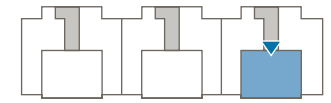
Suite 21.04

1	Diele	6,43 m ²
2	Küche	5,65 m ²
3	Bad	4,42 m ²
4	Loggia	2,22 m ²
5	Schlafen	12,10 m ²
6	Hauswirtschaftsraum	1,85 m ²
7	Wohnen/Essen	23,19 m ²
	Gesamt	55,86 m²

Highlights

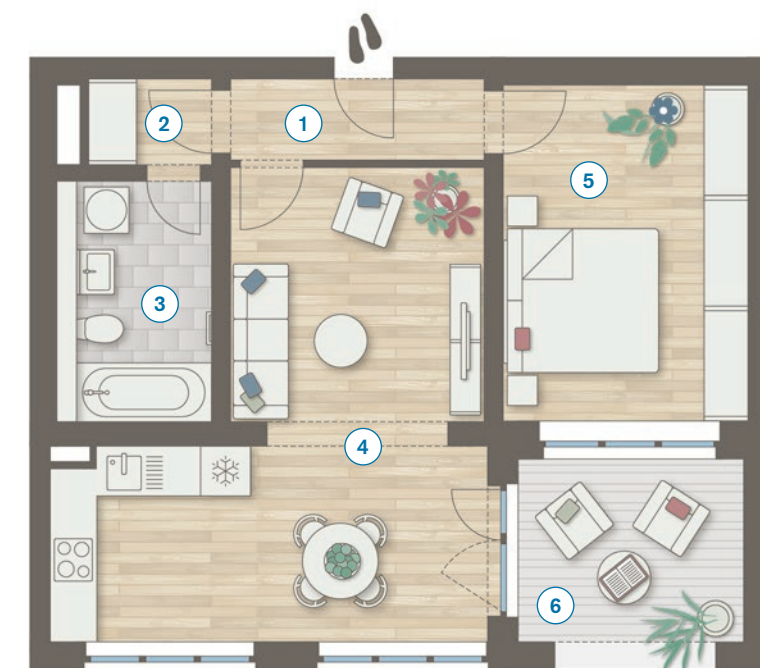
- Tageslichtbad
- separate Küche
- Platz für Homeoffice oder Lesecke
- Loggia zur Grünen Mitte

21.05



Suite · 2 Zimmer · 56,84 m²

1. Obergeschoss



1:100

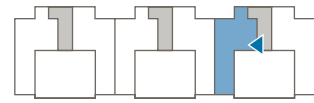
Suite 21.05

1	Diele		3,68 m ²
2	Abstellraum		1,94 m ²
3	Bad		6,53 m ²
4	Wohnen/Kochen/Essen		26,82 m ²
5	Schlafen		14,48 m ²
6	Loggia	50 %	3,39 m ²
	Gesamt		56,84 m²

Highlights

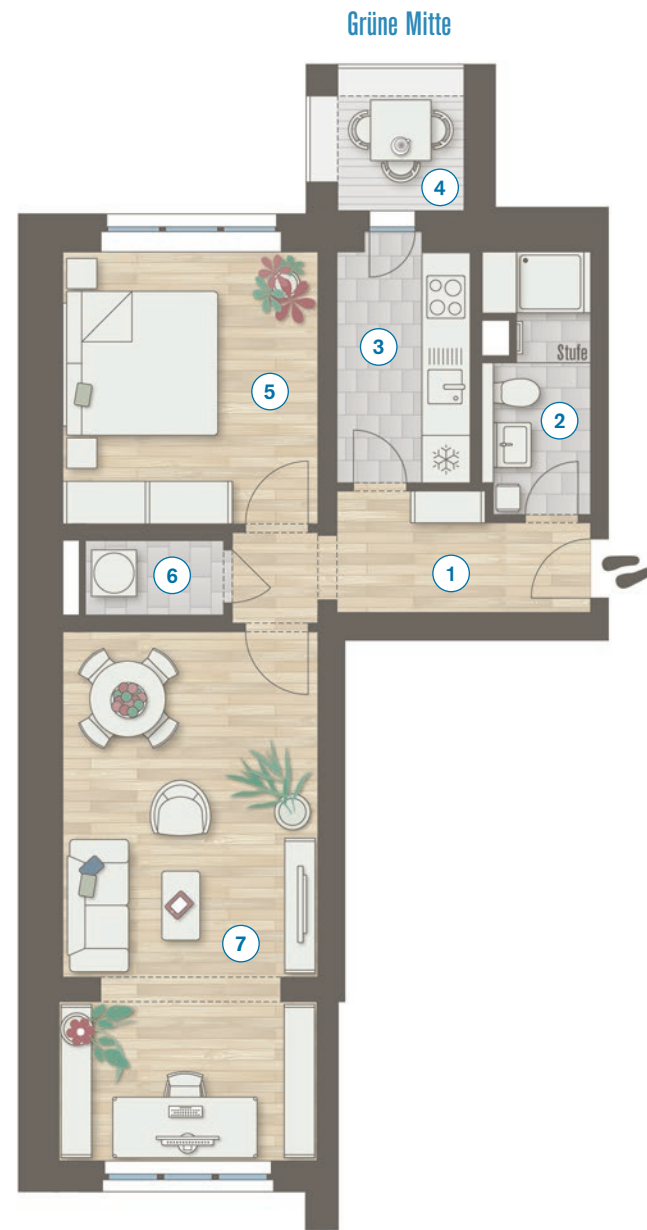
- Loggia zur Mittags- und Abendsonne
- ca. 27 m² großer Wohn-/Koch-/Essbereich
- Wannenbad

21.06



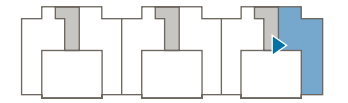
Suite · 2 Zimmer · 54,56 m²

1. Obergeschoss



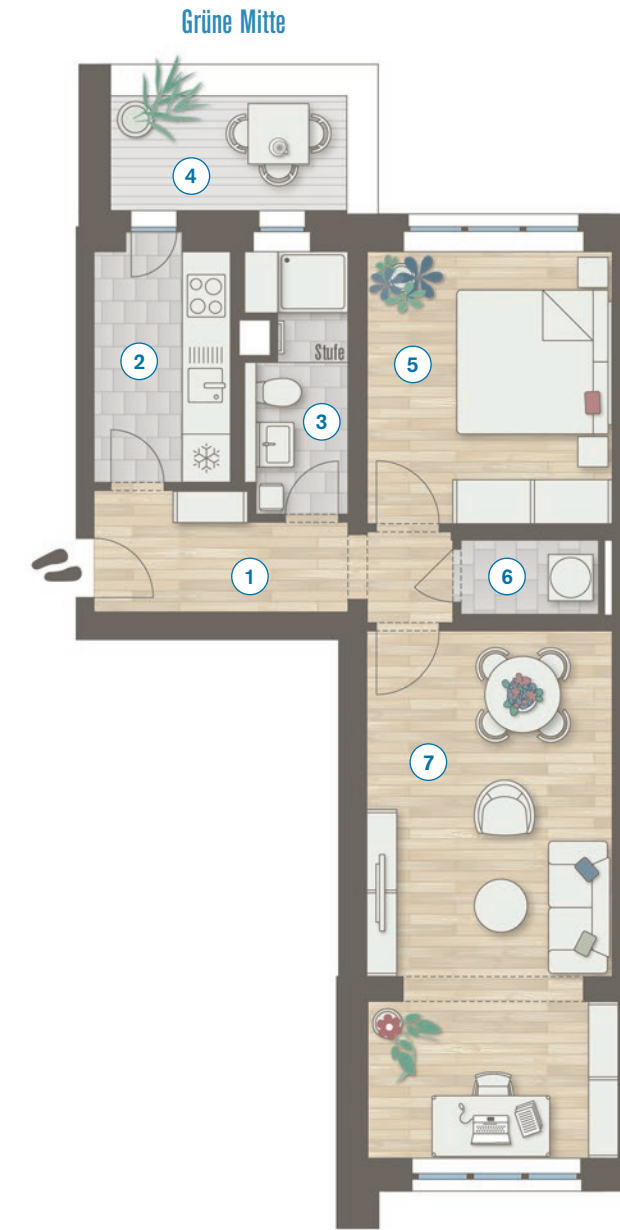
1:100

21.07



Suite · 2 Zimmer · 55,86 m²

2. Obergeschoss



1:100

Suite 21.06

1	Diele	6,40 m ²
2	Bad	4,68 m ²
3	Küche	5,41 m ²
4	Loggia	1,17 m ²
5	Schlafen	12,06 m ²
6	Hauswirtschaftsraum	1,85 m ²
7	Wohnen/Essen	22,99 m ²
Gesamt		54,56 m²

Highlights

- separate Küche
- Platz für Homeoffice oder Lesecke
- Loggia zur Grünen Mitte

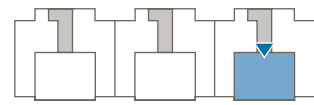
Suite 21.07

1	Diele	6,43 m ²
2	Küche	5,65 m ²
3	Bad	4,42 m ²
4	Balkon	2,22 m ²
5	Schlafen	12,10 m ²
6	Hauswirtschaftsraum	1,85 m ²
7	Wohnen/Essen	23,19 m ²
Gesamt		55,86 m²

Highlights

- Tageslichtbad
- separate Küche
- Platz für Homeoffice oder Lesecke
- Balkon zur Grünen Mitte

21.08



Suite · 2 Zimmer · 56,84 m²

2. Obergeschoss



1:100

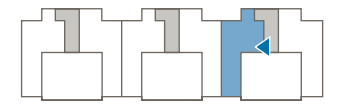
Suite 21.08

1	Diele	3,68 m ²
2	Abstellraum	1,94 m ²
3	Bad	6,53 m ²
4	Wohnen/Kochen/Essen	26,82 m ²
5	Schlafen	14,48 m ²
6	Loggia	3,39 m ²
	Gesamt	56,84 m²

Highlights

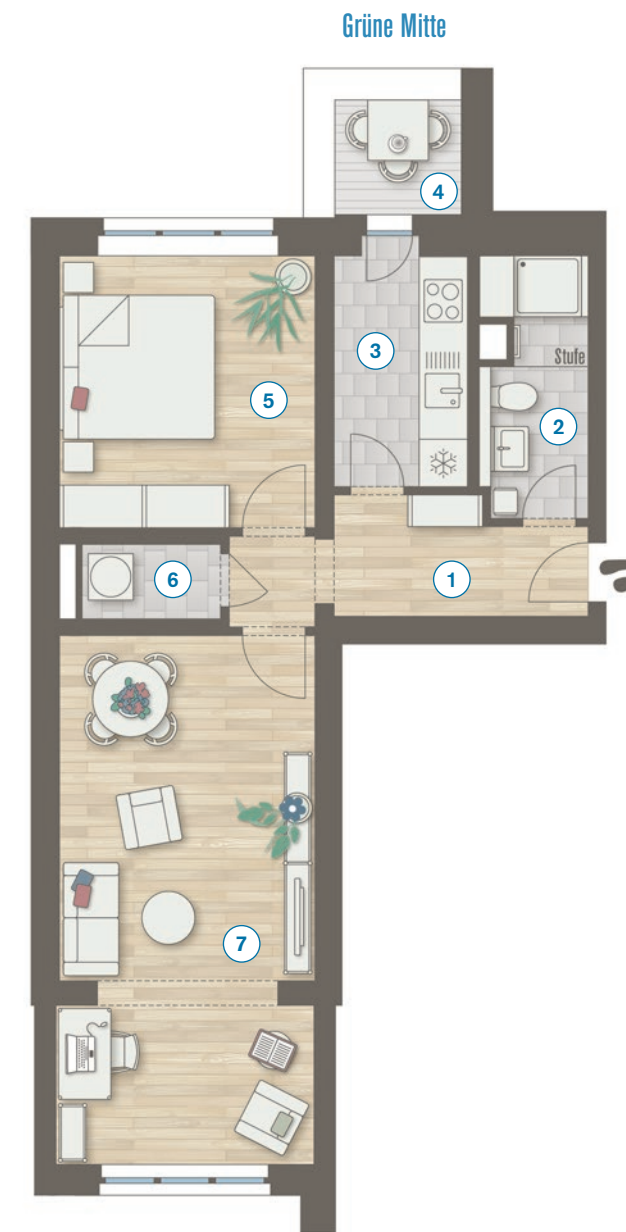
- Loggia zur Mittags- und Abendsonne
- ca. 27 m² großer Wohn-/Koch-/Essbereich
- Wannenbad

21.09



Suite · 2 Zimmer · 54,56 m²

2. Obergeschoss



1:100

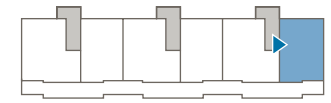
Suite 21.09

1	Diele	6,40 m ²
2	Bad	4,68 m ²
3	Küche	5,41 m ²
4	Balkon	1,17 m ²
5	Schlafen	12,06 m ²
6	Hauswirtschaftsraum	1,85 m ²
7	Wohnen/Essen	22,99 m ²
	Gesamt	54,56 m²

Highlights

- separate Küche
- Platz für Homeoffice oder Leseecke
- Balkon zur Grünen Mitte

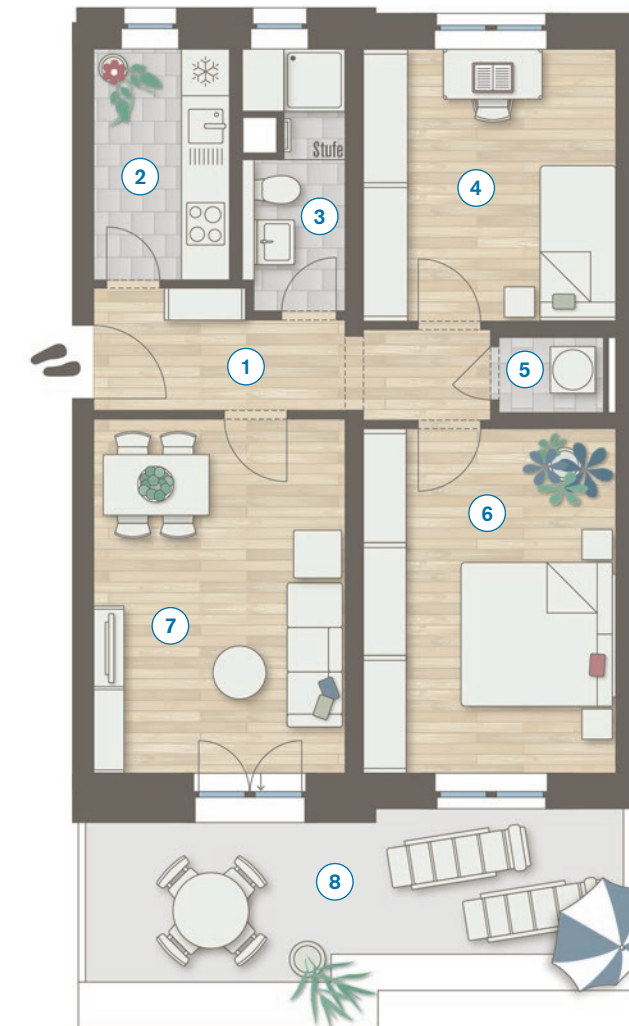
21.10



Dachterrassen-Suite · 3 Zimmer · 67,89 m²

Dachgeschoss

Grüne Mitte



1:100

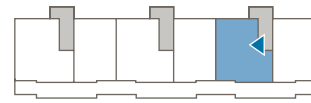
Dachterrassen-Suite 21.10

1	Diele		7,10 m ²
2	Küche		5,57 m ²
3	Bad		4,35 m ²
4	Kind/Gast/Arbeiten		11,84 m ²
5	Hauswirtschaftsraum		1,40 m ²
6	Schlafen		14,96 m ²
7	Wohnen/Essen		15,68 m ²
8	Dachterrasse	50 %	6,99 m ²
	Gesamt		67,89 m²

Highlights

- Dachterrasse zur Mittags- und Abendsonne
- Tageslichtbad
- effizienter Grundriss

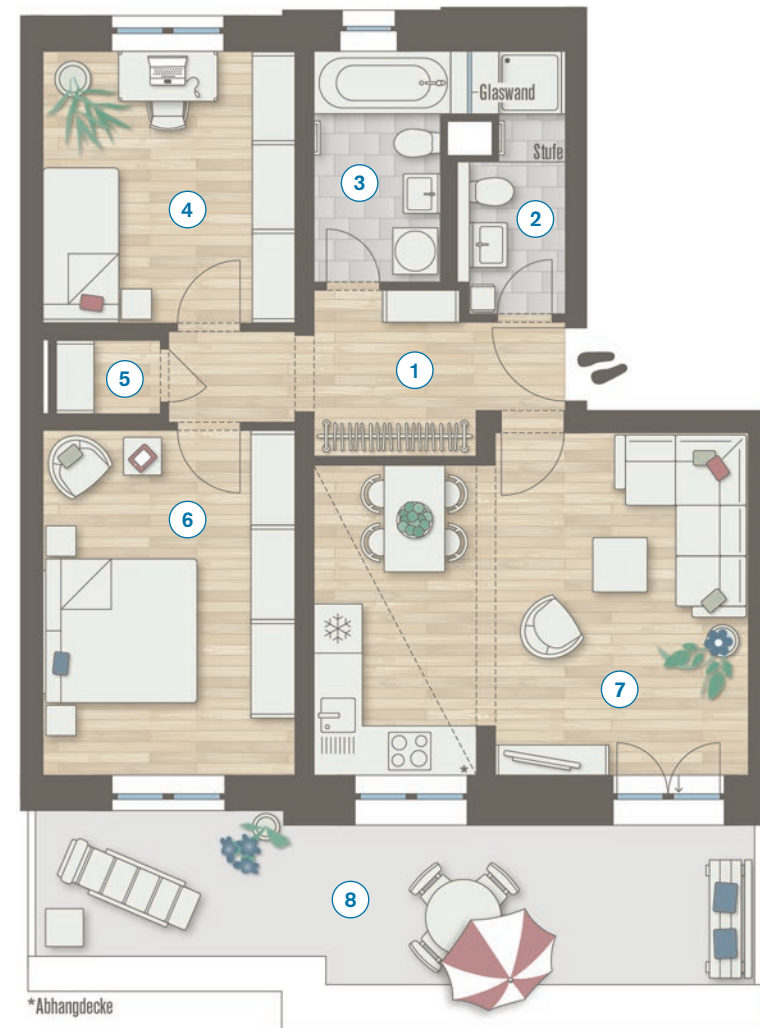
21.11



Dachterrassen-Suite · 3 Zimmer · 81,44 m²

Dachgeschoss

Grüne Mitte



1:100

Dachterrassen-Suite 21.11

1	Diele	8,38 m ²
2	Bad 1	4,44 m ²
3	Bad 2	5,50 m ²
4	Kind/Gast/Arbeiten	12,06 m ²
5	Abstellraum	1,40 m ²
6	Schlafen	15,23 m ²
7	Wohnen/Kochen/Essen	24,89 m ²
8	Dachterrasse	50 % 9,54 m ²
Gesamt		81,44 m²

Highlights

- Dachterrasse zur Mittags- und Abendsonne
- ca. 25 m² großer Wohn-/Koch-/Essbereich
- zwei Bäder